



ASSESSERINGSKRITERIA		
Verdwynpunte	2	
Konstruksies	3	
Dak	8	
Mure	5	
Deur en venster	8	
TOTAAL	26	

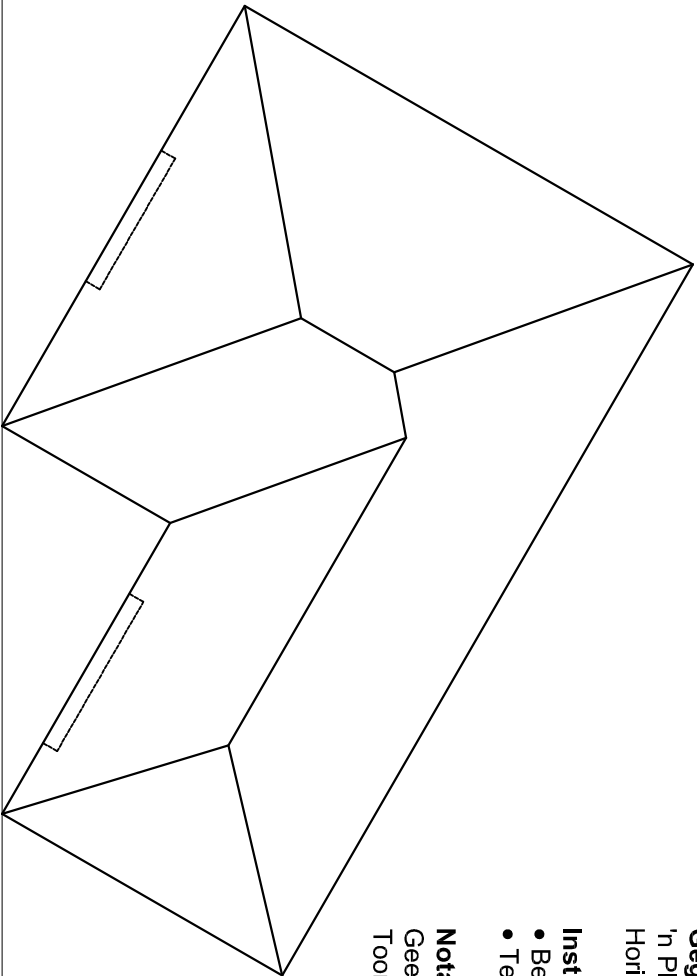
VRAAG 3: PERSPEKTIEF

**Gegee:**  
'n Plan en aansig van 'n huis, sowel as die Prentvlak (PV),  
Horisonlyn (HL), Grondlyn (GL) en Staarpunt (SP)

**Instruksies:**

- Bepaal die verdwynpunte en benoem dit.
- Teken die tweepuntperspektief-aansig van die huis.

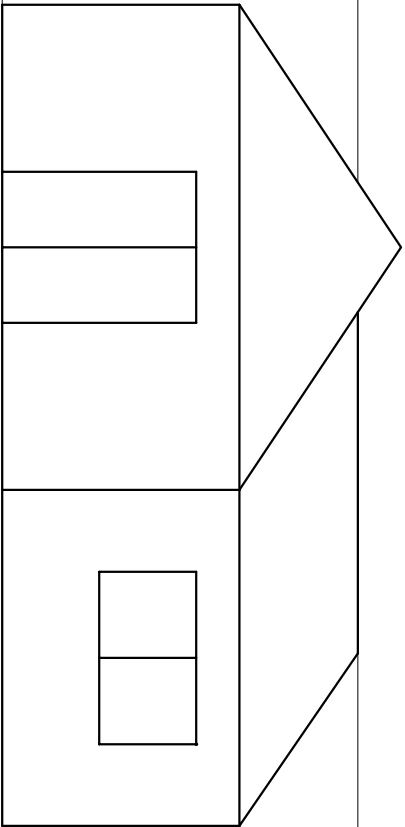
**Notas:**  
Geen verborge besonderhede moet getoon word nie.  
Toon alle konstrukselyne. [26]



PV

HL

GL



SP

NAAM
NAAM