



basic education

Department:
Basic Education
REPUBLIC OF SOUTH AFRICA

NASIONALE SENIOR SERTIFIKAAT

GRAAD 12

EKONOMIE V2

FEBRUARIE/MAART 2015

PUNTE: 150

TYD: 1½ uur

Hierdie vraestel bestaan uit 12 bladsye.



INSTRUKSIES EN INLIGTING

1. Beantwoord VIER vrae soos volg in die ANTWOORDEBOEK:

AFDELING A: VERPLIGTEND
AFDELING B: Beantwoord TWEE van die drie vrae.
AFDELING C: Beantwoord EEN van die twee vrae.
2. Beantwoord slegs die vereiste getal vrae. Addisionele antwoorde sal NIE nagesien word NIE.
3. Nommer die antwoorde korrek volgens die nommeringstelsel wat in hierdie vraestel gebruik word.
4. Skryf die vraagnommer boaan elke antwoord neer.
5. Lees die vrae aandagtig deur.
6. Begin ELKE vraag op 'n NUWE bladsy.
7. Laat 2–3 reëls tussen onderafdelings van vrae oop.
8. Beantwoord die vrae in volsinne en maak seker dat die formaat, inhoud en konteks van jou antwoorde aan die kognitiewe vereistes van die vrae voldoen.
9. Gebruik slegs blou of swart ink.
10. Jy mag 'n nieprogrammeerbare sakrekenaar gebruik.
11. Skryf netjies en leesbaar.



AFDELING A (VERPLIGTEND)**VRAAG 1****30 PUNTE – 15 MINUTE**

1.1 Verskeie opsies word as moontlike antwoorde vir die volgende vrae gegee. Kies die antwoord en skryf slegs die letter (A–C) langs die vraagnommer (1.1.1–1.1.8) in die ANTWOORDEBOEK neer, byvoorbeeld 1.1.9 C.

1.1.1 'n Groep produsente wat 'n kollektiewe monopolie vorm, word ... genoem.

- A 'n kartel
- B prysleierskap
- C volmaakte mark

1.1.2 Koste per eenheid van produksie staan as ... koste bekend.

- A marginale
- B totale
- C gemiddelde

1.1.3 Markewewig kom voor wanneer die ...

- A individuele besigheid en verbruiker die markprys verander.
- B hoeveelheid gevra gelyk is aan die hoeveelheid aangebied.
- C individuele produsent die prysbepaler word.

1.1.4 'n Studie deur die staat om die lewensvatbaarheid van 'n projek te bepaal, staan as die ... analise bekend.

- A koste-voordeel-
- B wins-
- C mark-

1.1.5 Maklike toegang tot krediet kan 'n oorsaak van ... inflasie wees.

- A koste-druk-
- B vraag-trek-
- C ingevoerde

1.1.6 'n Gebrek aan besparings sal ...

- A 'n laer vraag na luukse goedere veroorsaak.
- B beleggingsbesteding aanmoedig.
- C verbruik verhoog.



1.1.7 Internetfasiliteite wat deur toeriste benodig word, word ...
infrastruktuur genoem.

- A kommunikasie-
- B energie-
- C vervoer-

1.1.8 Toerisme is 'n ... intensiewe bedryf.

- A tegnologieë
- B kapitaal-
- C arbeids-

(8 x 2) (16)

1.2 Kies 'n beskrywing uit KOLOM B wat by 'n item in KOLOM A pas. Skryf slegs die letter (A–I) langs die vraagnommer (1.2.1–1.2.8) in die ANTWOORDEBOEK neer.

KOLOM A	KOLOM B
1.2.1 Langtermyn	A 'n persoon wat deur Suid-Afrika na 'n ander bestemming reis
1.2.2 Monopolie	B lae groei, hoë werkloosheid en hoë inflasie
1.2.3 Sosiale koste	C 'n prysbepaler
1.2.4 Grensinkome	D 'n tydperk van produksie waar alle produksiefaktore veranderlik word
1.2.5 Stagflasie	E marktoetrede is vry, maar nie maklik nie
1.2.6 Robben-eiland	F betaal deur die samelewing
1.2.7 VPI	G Wêrelderfenisterrein
1.2.8 Transito-toeris	H ekstra geld verdien as een ekstra eenheid verkoop word
	I meet hooflyn-inflasie

(8 x 1) (8)

- 1.3 Gee EEN term vir elk van die volgende beskrywings. Skryf slegs die term langs die vraagnommer (1.3.1–1.3.6) in die ANTWOORDEBOEK neer.
- 1.3.1 'n Loonkoers deur die owerheid vasgestel waaronder geen werkgewer sy werkers mag betaal nie
- 1.3.2 'n Reëling tussen besighede met die doel om mededinging te beperk
- 1.3.3 Die koste wat dieselfde bly selfs al verander die uitset
- 1.3.4 'n Volgehoue en aansienlike styging in die algemene pryspeil vir 'n ruk lank
- 1.3.5 Pryse vasgestel of beheer deur die owerheid
- 1.3.6 Suid-Afrikaners wat binne die grense van hulle land reis (6 x 1) (6)
- TOTAAL AFDELING A: 30**



AFDELING B

Beantwoord enige TWEE van die drie vrae in hierdie afdeling in die ANTWOORDEBOEK.

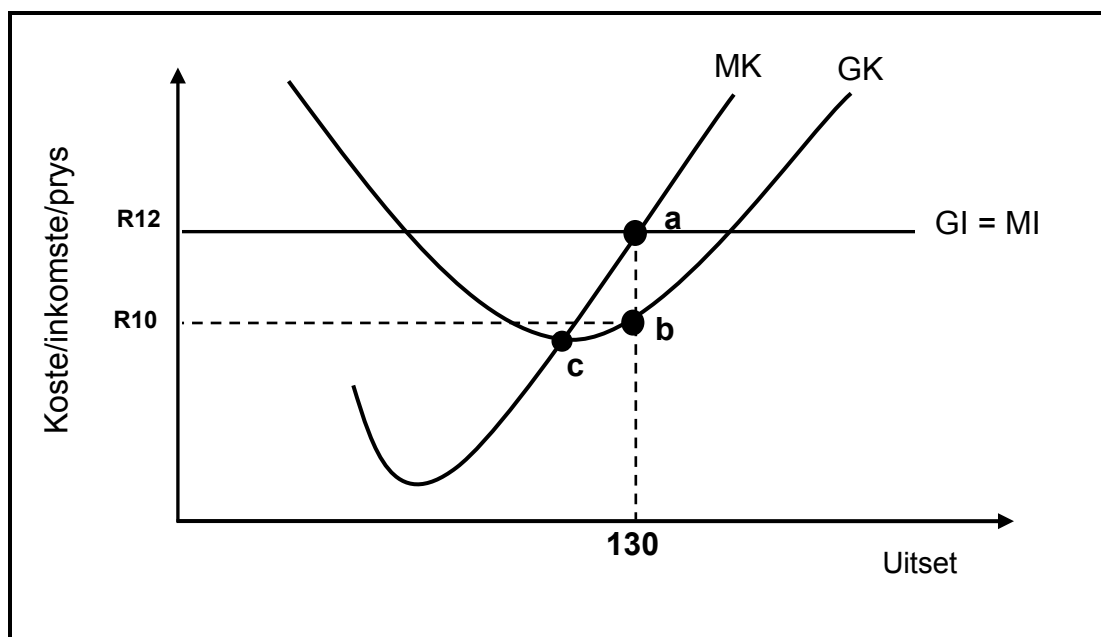
VRAAG 2: MIKRO-EKONOMIE**40 PUNTE – 20 MINUTE**

2.1 Beantwoord die volgende vrae.

2.1.1 Gee TWEE voorbeelde van nieprysmededinging deur oligopolieë. (2 x 1) (2)

2.1.2 Hoe sal wins op lang termyn tussen die volmaakte mark en die monopolie verskil? (1 x 2) (2)

2.2 Bestudeer die grafiek hieronder en beantwoord die vrae wat volg.



2.2.1 Voorsien die grafiek hierbo van 'n geskikte opskrif. (2)

2.2.2 Watter punt dui winsmaksimering aan? (2)

2.2.3 Hoe sal prys en hoeveelheid in hierdie markstruktuur op lang termyn verander? (2)

2.2.4 Bepaal die totale wins/verlies wat deur hierdie besigheid gemaak word. Toon ALLE berekeninge. (4)

2.3 Bestudeer die uittreksel hieronder en beantwoord die vrae wat volg.

**VERBANNING VAN ALKOHOLADVERTENSIES
SAL SUID-AFRIKAANSE EKONOMIE BEÏNVLOED**

Navorsing het getoon dat 'n ernstige toename in alkohol- en dwelmmisbruik onder volwassenes in Suid-Afrika, families en die gemeenskap in die geheel benadeel. Dit het gelei tot markmislukking.

Die Interministeriële Komitee om alkohol- en dwelmmisbruik te bestry, het ingestem om die Konsepwetsontwerp rakende die Beheer van Bemaking van Alkoholiese Drank aan die kabinet voor te lê. Die Suid-Afrikaanse Kamer van Koophandel en Nywerheid (SAKKN) het in reaksie hierop gewaarsku dat beperkings op die bemaking van drank 'n negatiewe effek op die ekonomie sal hê en besighede in sektore soos reklame, kleinhandel en gasvryheid kan beïnvloed.

[Bron: Ventures Africa, 2013]

- | | | |
|-------|--|-------------|
| 2.3.1 | Hoekom word alkohol as nie-merietegoedere geklassifiseer? | (2) |
| 2.3.2 | Definieer die begrip <i>markmislukking</i> . | (2) |
| 2.3.3 | Watter ander maatreël sou jy voorstel om dwelm- en drankmisbruik deur volwassenes op te los? | (2) |
| 2.3.4 | Watter negatiewe effek sal die beperking op die bemaking van drank op die kleinhandel hê? | (2 x 2) (4) |
| 2.4 | Verduidelik die <i>onbeweeglikheid van produksiefaktore</i> as 'n oorsaak van markmislukking. | (4 x 2) (8) |
| 2.5 | Verduidelik, met behulp van 'n netjiese benoemde grafiek, die verwantskap tussen die sluitingspunt en die aanbodkromme (MK) van die individuele besigheid in die volmaakte mark. | (2 x 4) (8) |
| | | [40] |

VRAAG 3: KONTEMPORÊRE EKONOMIESE KWESSIES 40 PUNTE – 20 MINUTE

3.1 Beantwoord die volgende vrae.

3.1.1 Noem enige TWEE doelwitte van toerisme. (2 x 1) (2)

3.1.2 Hoekom is dit belangrik vir die Suid-Afrikaanse Reserwebank om inflasie te monitor en die aanbod van geld te beheer? (1 x 2) (2)

3.2 Bestudeer die tabel hieronder en beantwoord die vrae wat volg.

GESELEKTEERDE PLEKKE VAN OORSPRONG VAN SUID-AFRIKA SE INTERNASIONALE TOERISTE VIR 2012–2013		
PLEK VAN OORSPRONG	GETAL TOERISTE MEI 2012	GETAL TOERISTE MEI 2013
Europa	75 039	75 946
Noord-Amerika	35 151	35 114
Sentraal- en Suid-Amerika	86 008	85 591
Afrika	519 432	527 185
Totaal	723 672	733 507

[Bron: South African Tourism Report]

3.2.1 Identifiseer die kontinent met die hoogste bydrae tot die stygende getal mense wat Suid-Afrika in 2013 besoek het. (1)

3.2.2 Hoe kan jy bydra tot 'n toename in die getal internasionale toeriste wat jou gemeenskap besoek? (1 x 2) (2)

3.2.3 Bepaal die algemene neiging van toeriste wat Suid-Afrika uit Sentraal- en Suid-Amerika besoek. Verwys na syfers uit die tabel om jou antwoord te staaf. (3)

3.2.4 Bereken die persentasie toename in die totale getal toeriste wat Suid-Afrika besoek het. Toon ALLE berekeninge. (4)



3.3 Bestudeer die spotprent hieronder en beantwoord die vrae wat volg.

[Bron: google.co.za, Oktober 2013]

- 3.3.1 Beskryf die boodskap in die spotprent hierbo. (2)
- 3.3.2 Watter tipe inflasie word met die styging in brandstofpryse geassosieer? (2)
- 3.3.3 Noem TWEE groepe wat negatief beïnvloed word deur 'n vinnige verhoging in petrolpryse. (2 x 1) (2)
- 3.3.4 Na jou mening, wat kan gedoen word om die probleem van stygende petrolpryse op te los? (2 x 2) (4)
- 3.4 Onderskei tussen *verbruikersprysindeks* en *produsenteprysindeks*. (2 x 4) (8)
- 3.5 Na jou mening, waarom het Suid-Afrika 'n groei in toerisme ervaar? (4 x 2) (8)
- [40]**

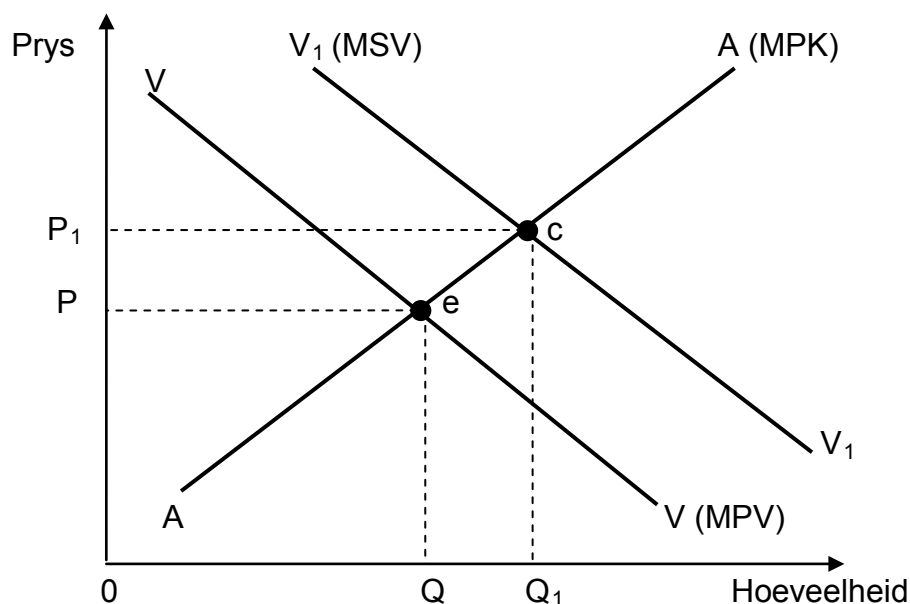
VRAAG 4: MIKRO-EKONOMIE EN KONTEMPORÊRE EKONOMIESE KWESSIES
40 PUNTE – 20 MINUTE

4.1 Beantwoord die volgende vrae.

4.1.1 Noem TWEE doelwitte van die mededingingsbeleid in Suid-Afrika. (2 x 1) (2)

4.1.2 Hoe word sommige debiteure bevoordeel deur stygende inflasie? (1 x 2) (2)

4.2 Bestudeer die grafiek hieronder en beantwoord die vrae wat volg.



4.2.1 Watter tipe eksternaliteit word in die grafiek uitgebeeld? (2)

4.2.2 Definieer die begrip *eksternaliteit*. (2)

4.2.3 Gee TWEE toepaslike voorbeelde van so 'n eksternaliteit. (2 x 1) (2)

4.2.4 Hoe kan hierdie tipe eksternaliteit lei tot markmislukking? (2 x 2) (4)

4.3 Bestudeer die uittreksel hieronder en beantwoord die vrae wat volg.

**MONETÊRE BELEIDSKOMITEE (MBK) –
VERKLARING DEUR DIE SARB-PRESIDENT, GILL MARCUS**

Sedert die vorige vergadering van die MBK het die binnelandse inflasiekoers die boonste vlak van die inflasietekens bereik. Die ekonomiese groei-omgewing het onveranderd gebly – gekoppel aan lang, uitgerekte produksieonderbrekings. Waar loonooreenkomste wel bereik is, was dit oor die algemeen hoër as hooflyn-inflasie. Die jaar-tot-jaar-inflasie, soos deur die VPI gemeet, het tot 6,3% in Julie en 6,4% in Augustus gestyg. Kerninflasie wat voedsel, petrol en elektrisiteit uitsluit, toon 'n daling van 5,2% na 5,1%.

[Aangepas uit SARB, September 2013]

- | | | |
|-------|---|-------------|
| 4.3.1 | Wat is die huidige inflasietekens wat deur die owerheid daargestel is? | (2) |
| 4.3.2 | Definieer die begrip <i>kerninflasie</i> . | (2) |
| 4.3.3 | Wat is die verwantskap tussen lae ekonomiese groei en produksieonderbrekings? | (2) |
| 4.3.4 | Stel TWEE oplossings voor vir die probleme wat hierbo verduidelik is. | (2 x 2) (4) |
| 4.4 | Verduidelik die effek van toerisme op die <i>omgewing</i> en <i>armoede</i> . | (2 x 4) (8) |
| 4.5 | Hoe word 'n monopolie meer as 'n produsent in 'n volmaakte mark beoordeel? | (2 x 4) (8) |
| | | [40] |

TOTAAL AFDELING B: 80



AFDELING C

Beantwoord enige EEN van die twee vrae in hierdie afdeling in die ANTWOORDEBOEK.

Jou antwoord sal soos volg geassesseer word:

STRUKTUUR VAN DIE OPSTEL	PUNTETOEKENNING
Inleiding	Maks. 2
Liggaam: Hoofgedeelte: Bespreek in besonderhede/In-diepte bespreking/ Ondersoek/Bespreek krities/Ontleed (Analiseer)/Vergelyk/Evalueer/ Onderskei/Verduidelik/Assesseer/Debatteer	Maks. 26
Addisionele gedeelte: Gee eie mening/Bespreek krities/Evalueer/ Evalueer krities/Teken 'n grafiek en verduidelik/Gebruik die gegewe grafiek en verduidelik/Voltooi die gegewe grafiek/Bereken/Lei af/Vergelyk/Verduidelik/Onderskei/Interpreteer/Debatteer kortliks	Maks. 10
Gevolgtrekking	Maks. 2
TOTAAL	40

VRAAG 5: MIKRO-EKONOMIE**40 PUNTE – 20 MINUTE**

Daar word dikwels geredeneer dat monopolistiese mededinging tot 'n minder doeltreffende toedeling van hulpbronne lei.

- Bespreek die kenmerke/eienskappe van monopolistiese mededinging in detail. (26)
 - Hoe sal nieprysmededinging tussen voedselverskaffers soos Steers, Wimpy, Spur en ander besighede wat in burgers spesialiseer, hul bedryfs-/werksukses in die monopolisties mededingende mark verseker? (10)
- [40]**

VRAAG 6: KONTEMPORÊRE EKONOMIESE KWESSIES 40 PUNTE – 20 MINUTE

Die impak van ekonomiese aktiwiteite op die omgewing kan vernietigend wees.

- Bespreek staatsinmenging as 'n maatreël om omgewingsvolhoubaarheid te verseker. (26)
 - Hoe sal 'n afname in besoedeling die toestand van die omgewing beïnvloed? (10)
- [40]**

TOTAAL AFDELING C: 40
GROOTTOTAAL: 150



