



Province of the  
**EASTERN CAPE**  
EDUCATION

**NASIONALE  
SENIOR SERTIFIKAAT**

**GRAAD 12**

**SEPTEMBER 2018**

**ONTWERP V1 (TEORIE)**

**PUNTE: 100**

**TYD: 3 uur**



---

Hierdie vraestel bestaan uit 17 bladsye.  
Hierdie vraestel moet in volkleur gedruk word.

---

**INSTRUKSIES EN INLIGTING**

1. Hierdie vraestel bestaan uit SES vrae.
2. Daar is drie keusevrae in hierdie vraestel. Lees die opsies aandagtig deur.
3. Hierdie vraestel bestaan uit DRIE afdelings:  
  
AFDELING A: Ontwerpgeletterdheid (30 punte)  
VRAE 1–3  
  
AFDELING B: Ontwerpgeskiedenis (30 punte)  
VRAAG 4  
  
AFDELING C: Ontwerp in 'n sosiokulturele/omgewings- en volhoubare konteks (40 punte)  
VRAE 5–6
4. Lees die vereistes vir elke vraag aandagtig deur.
5. Beantwoord in volsinne en vermy die opnoem van feite. MOENIE in tabelvorm antwoord NIE.
6. Gebruik die puntetoekenning om te bepaal hoeveel tyd jy aan elke vraag moet bestee.
7. MOENIE dieselfde feite en voorbeelde in verskillende vrae herhaal NIE.
8. Skryf netjies en leesbaar.

**WOORDELYS**

Gebruik die volgende woordelys om seker te maak jy verstaan hoe om 'n spesifieke vraag te benader:

Analiseer/ 'n Gedetailleerde en logiese bespreking van die formele elemente en  
Ontleed: beginsels.

Vergelyk: Wys verskille en ooreenkomste in 'n geordende wyse binne dieselfde argument.

Bespreek: Bied jou standpunt en gee redes vir jou stellings (motiveer).

Verduidelik: Verduidelik en gee redes vir jou stellings (motiveer).

Identifiseer: Stel vas of dui aan wie of wat (iemand of iets) is.

Definieer: Noem of beskryf noukeurig die aard, omvang of betekenis van iets.

**LAAT HIERDIE BLADSY  
BLANKO.**

**AFDELING A: ONTWERPGELETTERDHEID****VRAAG 1: 'ONGESIENE' ONTWERPE****Beantwoord ÓF VRAAG 1.1 ÓF VRAAG 1.2.**

1.1



**FIGUUR A: Herfs/Winter 2013/14 modeversameling** deur Sindiso Kumalo  
(Suid-Afrika)

1.1.1 Bestudeer die bostaande figuur en analyseer en bespreek SLEGS VIER van die volgende:

- Lyn
- Eenheid
- Uitleg
- Balans
- Kontras

(4 x 2) (8)

1.1.2 Watter ontwerpbeweging/-styl dink jy, weerspieël die beste die ontwerpeienskappe in FIGUUR A gesien? Motiveer jou antwoord.

(2)  
[10]

**OF**

1.2



FIGUUR B: **Goud-beslaande haarkam** deur Michelle Liao (Suid-Afrika), 2017.

Verduidelik die gebruik van die volgende ontwerpsterme in verhouding tot FIGUUR B hierbo:

- Postmoderne
- Negatiewe ruimte
- Gebruik van materiaal
- Struktuur
- Funksie

(5 x 2) (10)  
[10]

## VRAAG 2: KOMMUNIKASIE DEUR MIDDEL VAN ONTWERP

### 2.1



FIGUUR C: 'Vervang vrees vir die onbekende met nuuskierigheid', plakkaatontwerp vir **Verdaagsaamheid** uitstalling, Tarek Atrissi Ontwerp, 2017.

- 2.1.1 Wat is die boodskap wat deur die plakkaat in FIGUUR C oorgedra word? (1)
- 2.1.2 Verduidelik hoe die ontwerper van simboliek, beeldspraak, kleur en teks gebruik gemaak het om die boodskap van die bostaande plakkaat in FIGUUR C effektief oor te dra. (5)
- 2.1.3 Bespreek of die konsep *stereotype* van toepassing is op die plakkaat in FIGUUR C. Motiveer jou antwoord. (2)
- 2.1.4 Identifiseer en verduidelik die Gestalt-beginsel wat duidelik in die bogenoemde plakkaatontwerp voorkom. (2)

[10]

LAAT HIERDIE BLADSY  
BLANKO.

**VRAAG 3****Beantwoord ÓF VRAAG 3.1 ÓF VRAAG 3.2.**

3.1 Verwys na FIGUUR D en FIGUUR E en beantwoord die vrae wat volg.



**FIGUUR D: Jeff Koons**  
**Kunshandsak**, Louis Vuitton, 2017.



**FIGUUR E: Die Mali Handsak**,  
Hamethop, (Suid-Afrika), 2015.

Skryf 'n opstel (ten minste EEN bladsy) waarin jy die handsakke in FIGUUR D en FIGUUR E vergelyk, deur hul ooreenkomste en verskille te bespreek met verwysing na:

- Gebruik van kleur
- Inspirasie/Invloede
- Patroon
- Teikenmark
- Produksietegnieke

(5 x 2) (10)  
**[10]**

**OF**



3.2



FIGUUR F: Die **Parthenon** in Griekeland, 800 VC, ontwerp deur Ictinus en Calicrates.



FIGUUR G: **Heuvel van die Boeddha-aanbiddingsterrein**, Makomanai Takino Begraafplaas, Sapporo, Japan, 2015 deur Tadao Ando.

Skryf 'n VERGELYKENDE OPSTEL (van ten minste EEN volledige bladsy) waarin jy die klassieke gebou in FIGUUR F met die kontemporêre gebou in FIGUUR G hierbo vergelyk. Alternatiewelik kan jy enige klassieke gebou (wat jy bestudeer het) met enige kontemporêre gebou vergelyk.

Sluit die volgende inligting in jou bespreking in:

- Doel/Funksie
- Teikenmark
- Uitleg/Plan
- Materiale en bouegnieke
- Verhouding tot die terrein

(5 x 2) (10)

**TOTAAL AFDELING A: 30**

**AFDELING B: ONTWERPGESKIEDENIS****VRAAG 4**

4.1

“Uitstekende ontwerp is ’n meervlakkige verhouding tussen menslike lewe en sy omgewing.”

[Naoto Fukasawa]

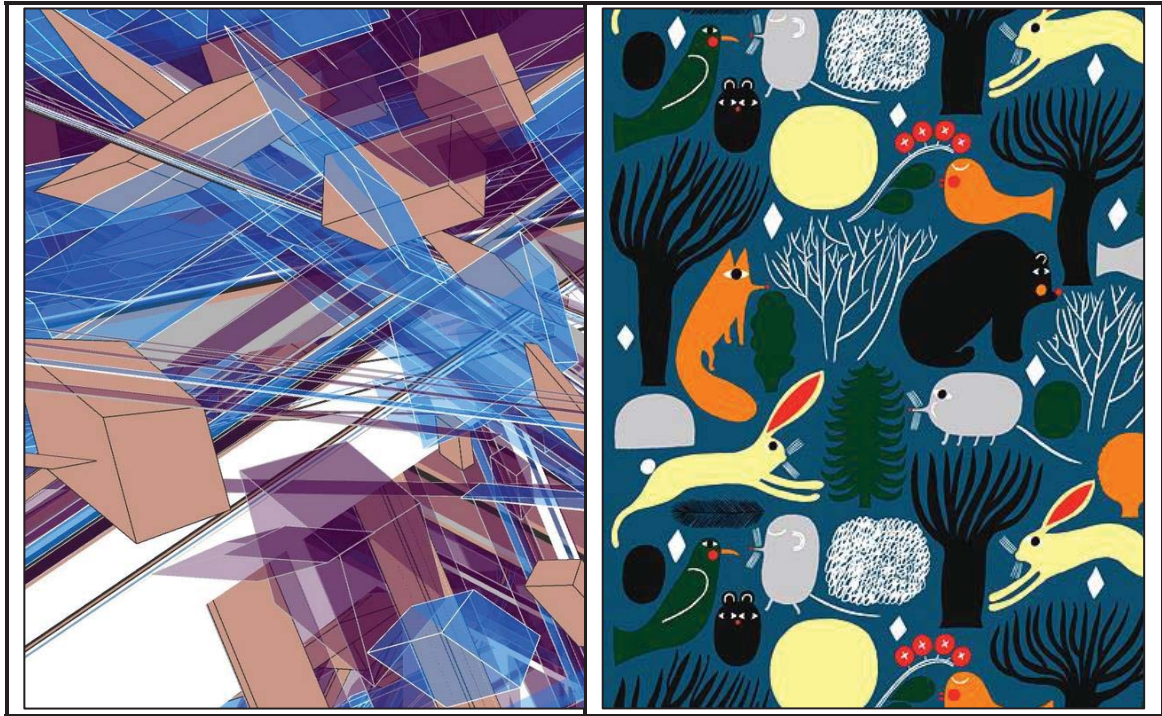
Met verwysing na bogenoemde aanhaling, skryf TWEE AFSONDERLIKE OPSTELLE waarin jy verduidelik hoe enige TWEE van die ontwerpbewegings/-style hieronder ’n meervlakkige verhouding tussen menslike lewe en hul omgewing weerspieël.

Ondersteun jou antwoord deur die oorsprong, doelstellings, invloede en eienskappe van die bewegings/-style asook die bespreking van ten minste EEN ontwerper en hul werk te bespreek.

- |                    |               |
|--------------------|---------------|
| • Kuns en kunsvlyt | • De Stijl    |
| • Postmodernisme   | • Art Nouveau |
| • Modernisme       | • Pop         |
| • Art Deco         | • Bauhaus     |

(10 x 2) (20)

4.2



FIGUUR H

FIGUUR I

4.2.1 Identifiseer die ontwerpbevogings/-style wat deur die tekstielontwerpe in FIGUUR H en FIGUUR I voorgestel word. (2)

4.2.2 Skryf 'n VERGELYKENDE OPSTEL waarin jy FIGUUR H vergelyk met FIGUUR I om jou begrip van die ooreenkomste en verskille tussen die twee ontwerpbevogings/-style volgens die volgende te toon:

- Onderwerp
- Doelstellings
- Ruimte/Perspektief
- Kleur

Steun jou antwoord met feitelike inligting uit elke ontwerpbevoging/-styl.

(4 x 2) (8)  
[10]

**TOTAAL AFDELING B: 30**



**AFDELING C: ONTWERP IN 'N SOSIOKULTURELE/OMGEWINGSFAKTOR EN VOLHOUBARE KONTEKS**

**VRAAG 5**

**Beantwoord ÓF VRAAG 5.1 ÓF VRAAG 5.2.**

5.1



**FIGUUR J: Woobi Spel lugbesoedelings-masker** is ontwerp om aanloklik vir kinders te wees, 2017.

Die Deense ateljee Kilo Design het 'n masker geskep om kinders wat in gebiede met baie hoë vlakke van lugbesoedeling leef, te beskerm en op te voed. UNICEF statistieke toon dat 300 miljoen kinders woon in plekke met die mees giftige vlakke wat ooit aangeteken is. Die toestel is ontwerp vir kinders ses jaar en ouer.

- 5.1.1 Definieer die term *sosiaal verantwoordelike ontwerp* en verduidelik hoe dit van toepassing is op die ontwerp in FIGUUR J. (2)
- 5.1.2 Wat maak dat die ontwerp van die produk aanloklik vir kinders is? (2)
- 5.1.3 Sou jy gemaklik voel om 'n gesigsmasker in die openbaar te dra, veral in dele van die wêreld waar dit nie algemene praktyk is nie? Regverdig jou antwoord. (2)

- 5.1.4 Skryf TWEE AFSONDERLIKE opstelle (minstens 1½ bladsye in totaal) waarin jy die werk van EEN kontemporêre sosiaal-verantwoordelike Suid-Afrikaanse ontwerper/ontwerpgroep **EN** EEN kontemporêre sosiaal- verantwoordelike internasionale ontwerper/ontwerpgroep bespreek wat jy bestudeer het. Verwys na EEN ontwerp-voorbeeld deur ELKE ontwerper/ontwerpgroep wat sosiaal verantwoordelike ontwerppraktyke aanspreek.

Jy mag NIE verwys na enige ontwerper(s) wat jy voorheen bespreek het NIE, of ontwerpers waarna in hierdie vraestel verwys word. (7 + 7) (14)  
**[20]**

**OF**

5.2



FIGUUR K: Design Afrika het 'n reeks mandjies en sakke wat vir inkopies en die strand geskik is. **KAT Shopper** and **Beach Shopper** (Suid-Afrika), 2016.

- 5.2.1 Dink jy produkte wat tradisionele vlyt-tegnieke insluit, kan suksesvol vir moderne toepassing gebruik en geïntegreer kan word? Verwys na die geweepte mandjie in FIGUUR K. (2)
- 5.2.2 Bespreek enige EEN inheemse handwerk wat jy bestudeer het. In jou bespreking, verwys na die volgende:
- Materiaal, metodes en prosesse om die handwerkprodukt te maak
  - 'n Beskrywing en ontleding/analiserings van EEN voorbeeld
  - Die moontlike funksies van die handwerkprodukt (3 + 3 + 2) (8)
- 5.2.3 Bespreek die werk van EEN kontemporêre Suid-Afrikaanse ontwerper/ontwerpgroep wat tradisionele metodes en/of materiale in hul ontwerpe inkorporeer en sodoende sosiale en/of kulturele kwessies aanspreek.

In 'n opstel van EEN volle bladsy, sluit die volgende in:

- Die naam van die ontwerper/ontwerpgroep en die naam van die produk
- 'n Kort beskrywing en ontleding van minstens EEN werk, en verduidelik hoe dit die invloed van die tradisionele handwerk weerspieël
- Die etiese kwessies wat deur die werk van die ontwerper/ontwerpgroep aangespreek word

Jy mag NIE verwys na enige ontwerper(s) wat jy voorheen genoem het NIE, of oor geskryf het nie. (1 + 5 + 4) (10)

**[20]**

LAAT HIERDIE BLADSY  
BLANKO.

## VRAAG 6

- 6.1 Bestudeer die beelde in FIGUUR L hieronder, sowel as die bygaande inligting om jou te help om die volgende vraag te beantwoord.



FIGUUR L: **Binne-buite skool ('Inside Out School')** deur Andrea Tabocchini en Francesca Vittorini, Ghana, 2017.

Soos die naam aandui, vervaag die Binne-buite skool ('Inside Out School') die grense tussen binne en buite. Die gebrek aan hulpbronne en die terreinbeperkings het 'n volhoubare ontwerpstrategie geïnspireer. Die skool is met die hand gebou van materiaal wat op die terrein (grond, hout en plantegroei) beskikbaar is deur 'n span plaaslike werkers en internasionale vrywilligers wat die skool binne 60 dae saamgestel het. 'n Ligte houtstruktuur lig die dak op en die struktuur bevat 'n stoep wat tot in die tuin strek.

Deur die beelde en inligting wat verskaf word te gebruik, identifiseer en bespreek al die maniere waarop die ontwerp van die gebou in FIGUUR L 'n lae omgewingsimpak verseker en aan volhoubare beginsels voldoen.

(6)



- 6.2 In TWEE AFSONDERLIKE opstelle, bespreek die werk van enige EEN kontemporêre Suid-Afrikaanse **EN** EEN kontemporêre internasionale ontwerper/ontwerpagentskap of ateljee (minstens 1½ bladsye in totaal) wat jy bestudeer het wie se werk aan omgewings- en/of volhoubare probleme aanspreek.

Sluit die volgende inligting in:

- Die naam van die ontwerper/ontwerp agentskap/ateljee en die titel van 'n produk
- Hoe die ontwerper/ontwerpagentskap of ateljee omgewings- en/of volhoubare kwessies aanspreek in sy/haar ontwerpproses
- Algemene eienskappe van die ontwerper/ontwerpagentskap/-ateljee
- Die titel en 'n kort beskrywing van EEN groot ontwerp-/ontwerpprojek wat deur hierdie ontwerper/groep onderneem word is

Jy mag NIE verwys na enige ontwerper wat jy voorheen bespreek het NIE, of ontwerpers waarna in hierdie vraestel verwys word. (7 + 7) (14)  
[20]

**TOTAAL AFDELING C: 40**  
**GROOTTOTAAL: 100**