

VRAAG 4: SIVIELE TEKENING

Gegee:

- Die onvolledige noordaansig van 'n **huis**, wat die mure, die skuifdeur, vensteropening, dak en daknotas toon.
- Die onvolledige vloerplan, wat die daklyn, mure, trappe, posisies van deure, vensters, toebehore en elektriese uitleg toon.
- 'n Skematiese diagram van die dakkap en daknotas.
- Die onvoltooide fondasie en buitemurbesonderhede.
- Kameraanwysings en vloerafwerking.
- 'n Deur- en vensterskedule.
- 'n Tabel van sanitêre toebehoere.
- 'n Tabel van dakkomponente.
- 'n Tabel van elektriese simbole.
- 'n Tabel van reënwater-items.
- Die onvolledige vloerplan van die **huis** geteken volgens skaal 1 : 50, trappe van die kombuis en breeklyn van die gedetailleerde deursnee, geteken volgens skaal 1 : 20, op bladsy 6.

Instrukties:

Beantwoord hierdie vraag op bladsy 6.

- 4.1 Gebruik die gegewe onvolledige vloerplan en teken in eerstehoeks orthografiese projeksie en volgens skaal 1 : 50, die volgende aansigte van die huis:

4.1.1.1 DIE VOLLEDIGE VLOERPLAN

Voeg die volgende kenmerke by die tekening:

- ALLE deure en vensters
- ALLE sanitêre toebehore soos deur die afkottings aangedui
- ALLE elektriese toebehore soos deur die nommers aangedui
- ALLE aarseringsbesonderhede

4.1.2 DIE VOLLEDIGE NOORDAANSIG

Toon die volgende kenmerke op die tekening:

- Gebruik die trap as beginpunt.
- Die buitemure, trappe, stoep, skuifdeur- en vensterbesonderhede.
- Die dakbesonderhede insluitend die windvere, fassieplanke, dakvoors, geut en reënwaterafvoerpyp.
- Die vlootoide vloervlak.

- 4.2. In die ruimte op bladsy 6, gebruik die trappe as 'n beginpunt en die breeklyn en teken, volgens **skaal 1 : 20** 'n **GEDETAILEERDE SINT** volgens snyvlak **A-A** van die area in die ellips wat op die onvolledige vloerplan getoon word.

Toon die volgende kenmerke op die tekening:

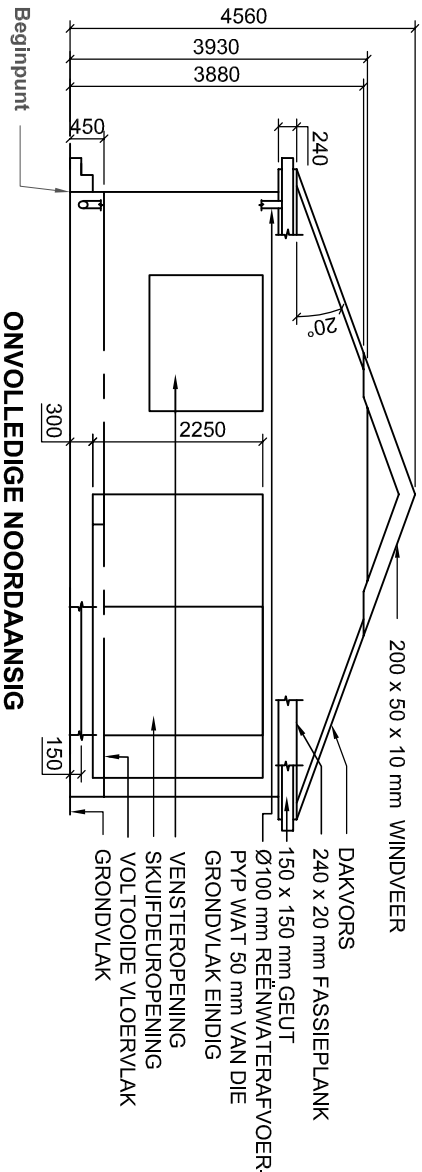
- Die volledige fondasie- en buitemuurbesonderhede
- Die deurbesonderhede en kombuisvenster
- Die opwasbak
- Die dakbesonderhede wat die fassieplank en geut insluit.
- ALLE aarseringsbesonderhede. SLEGS die substruktuur-aarsening mag vryhand geteken word.

Benoem die volgende:

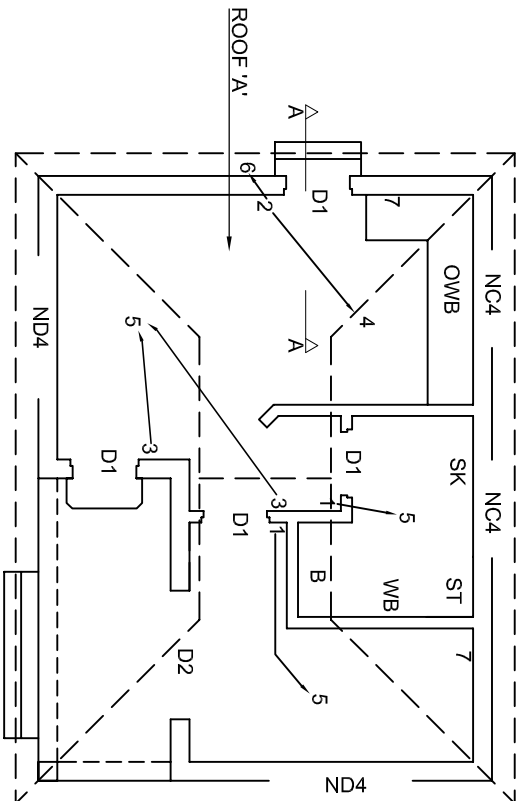
- Die noordansig
- Die kameraanwysings en vloerafwerkings
- Grondvlak, voltooië vloervlak, vogweertlaag. (Gebruik die korrekte afkortings en toon dit op ALLE toepasslike aansigte)

LET WEL-

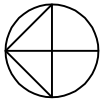
ALLE tekene moet voldoen aan die riglyne en grafiese simbole soos in die SANS 10143 vervat. [101]



ONVOLLEDIGE NOORDAANSIG



ONVOLLEDIGE VLOERPLAN



DAKNOTAS:

- 20° DAKHELLING
- 114 x 38 mm DAKKAPPE OP 114 x 38 mm MUURPLATE
- 300 mm DAKOORHANG TOT EINDE VAN DAKKAP
- DAKBEDEKING: 20 mm VESELEMENTDAKPLAAT OP 75 x 50 mm DAKLATTE @ 100 mm s/s
- 240 x 20 mm FASSIEPLANK MET 150 X 150 mm GEUTE AAN AL DIE KANTE ASOOK 'N Ø100 mm REÛNWATERAFVOERPYP
- 200 x 50 x 10 mm WINDVEER OP GEWELTE
- 9 mm PLAFONBORD OP 38 x 38 mm PLAFONLATTE @ 600 mm s/s-

