

ISEBE LEMFUNDO LEMPUMA KOLONI  
EASTERN CAPE EDUCATION DEPARTMENT  
OOS-KAAP ONDERWYSDEPARTEMENT

IIMVIWO ZEBANGA LOKUGQIBELA  
NATIONAL SENIOR CERTIFICATE EXAMINATION  
NASIONALE SENIOR SERTIFIKAAT-EKSAMEN

**SEPTEMBER 2009**

---

**VISUELE KUNSTE – EERSTE VRAESTEL  
(VISUELE KULTUURSTUDIES)**

---

**IXESHA: 3 iiyure  
AMANQAKU: 100**

**TIME: 3 hours  
MARKS: 100**

**TYD: 3 uur  
PUNTE: 100**

*Skryf op die buiteblad van jou antwoordeboek, na die woord “Vak” –*  
**VISUELE KUNSTE – EERSTE VRAESTEL**

---

Hierdie vraestel bestaan uit 19 bladsye.

---

**INSTRUKSIES EN INLIGTING**

1. Daar is TIEN vrae in hierdie vraestel.
2. Antwoord VYF vrae van jou keuse.
3. Lees die vrae versigtig en ordentlik.
4. Antwoord in vol sinne en maak gebruik van paragrawe. MOENIE PUNTSGEWYS DIE ANTWOORDE SKRYF NIE en werk in en volgens duidelike paragrawe.
5. Gebruik die puntaanwysings om te bepaal hoeveel tyd daar aan elke vraag spandeer moet word. Elke vraag behoort ongeveer 35 minute te neem.
6. Skryf netjies en leesbaar.

Daar word van jou verwag om die volgende in hierdie eksamen te demonstreer:

- . Die gebruik van korrekte terminologie
- . Die gebruik van visuele analitiese en kritiese denke
- . Skryf- en navorsingsvaardighede binne 'n historiese en kulturele konteks
- . Die plasing van voorbeelde in 'n sosiale en historiese konteks
- . 'n Begrip van unieke en bepaalde artistieke style
- . Die identifikasie van die professionele praktyke van plaaslike kunstenaars

#### WOORDELYS:

Gebruik die volgende woordelys om seker te maak dat jy verstaan hoe om elke spesifieke vraag te benader:

**Analiseer:** 'n Gedetailleerde en logiese bespreking van die formele elemente (soos lyn, kleur, toonwaarde, formaat, ensovoorts) en die komposisie van die kunswerk, met insiggewende kommentaar oor hoekom en hoe dit suksesvol is.

**Vergelyk:** Lig die verskille en ooreenkomste, sin vir sin, in 'n georde volgorde binne dieselfde argument uit.

**Bespreek:** Stel jou opinie en gee duidelike redes of stellings.

**Verduidelik:** Gee duidelike redes vir jou stellings.

**Interpreteer:** Gee 'n ingeligte opinie wat deur voorbeelde ondersteun word.

**Stelling:** Sê direk wat jy dink – gee jou opinie sowel as 'n verduideliking.

**Evalueer:** Lig die RELEVANTE positiewe en negatiewe elemente uit, sowel as elemente en waardes van die werk en bied geëvalueerde kommentaar oor hoekom en hoe dit slaag of nie, in die breër raamwerk van kunsgeskiedenis in die algemeen. Jy moet kan aandui dat jy die groter raamwerk van wêreldkuns verstaan sodat jy geëvalueerde kommentaar kan lewer.

**VRAAG 1****DIE OPKOMENDE STEM VAN SWARTKUNS IN DIE 1950's EN 1960's**

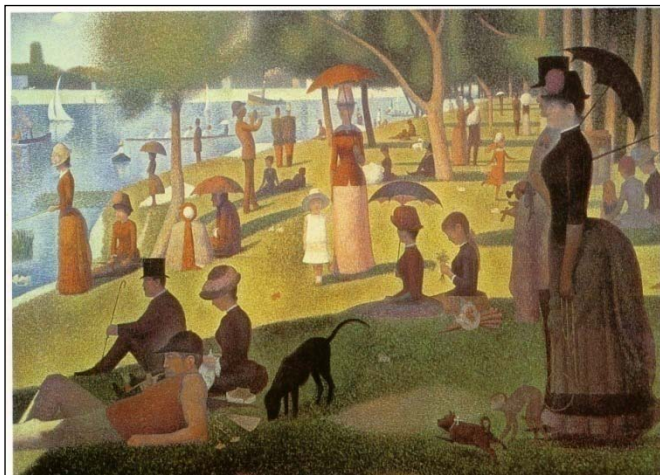
- 1.1 Met verwysing na die visuele beelde voorsien in FIGURE 1a en 1b, moet jy 'n opstel (EEN bladsy) skryf waarin jy die ooreenkomste en/of verskille tussen die skilderye van Gladys Mgudlandlu en dié van Vincent van Gogh in terme van die volgende bespreek:
- Onderwerp
  - Formele kunselemente
  - Komposisie
  - Style
  - Media en tegnieke gebruik
- (10)
- 1.2 Hoe skep die skilderye in FIGURE 1c en 1d 'n oortuigende gevoel van die plek wat dit voorstel? Ondersteun jou antwoord deur na spesifieke elemente/aspekte in die kunswerke te verwys.
- (4)
- 1.3 Bespreek EEN kunswerk van 'n Suid-Afrikaanse of Pan-Afrikaanse kunstenaar wie se werk jy hierdie jaar al bestudeer het wat geïnspireer was deur 'n gevoel van plek, mense en tyd. Jou antwoord moet die volgende inligting insluit:
- Naam van die kunstenaar, titel en medium van die werk
  - Inspirasies en invloede op die werk
  - Formele kunselemente wat in die werk gebruik is
  - Onderwerpsmateriaal en 'n gevoel van plek, mense en tyd
- (6)  
[20]



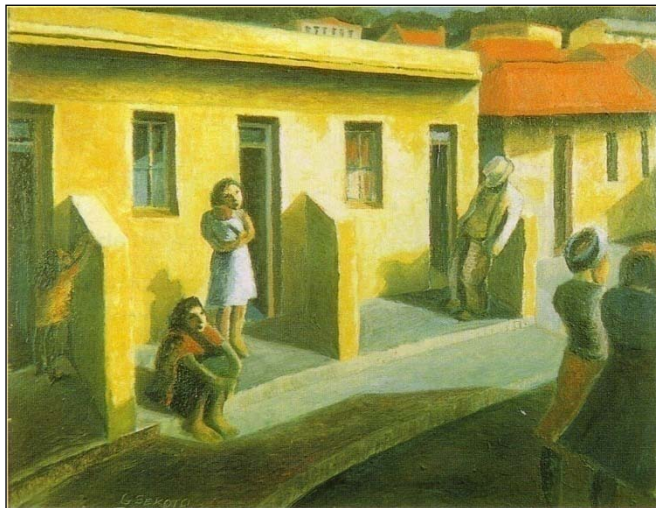
Figuur 1a: Gladys Mgudlandlu, **Landskap**, 1961. Olie



Figuur 1b: Vincent van Gogh, **Sterrenag**, 1889. Olie



Figuur 1c: Gerhard Sekoto, **Huise, Distrik Ses**, 1943. Olie.



Figuur 1d: Georges Seurat, **La Grande Jatte**, 1884 – 6. Olie.



**VRAAG 2****SOEKE NA 'N AFRIKA IDENTITEIT IN SUID-AFRIKAANSE KUNS VANAF 1950**

Die visuele bronne FIGUUR 2a en FIGUUR 2b is werke van Suid-Afrikaanse vroue kunstenaars wat aan verskillende tye behoort en van verskillende kulturele agtergronde afkomstig is.

- 2.1 Bestudeer die visuele bronne en bespreek hoe die ikonografie van elke werk 'n eksplorاسie op temas van 'n Afrika identiteit van die respektiewe tyd reflekteer.

Verwys na die volgende in jou antwoord:

- Bronne van inspirasie/invloede en styl
- Onderwerp
- Vorm
- Kleur

(10)

- 2.2 Skryf 'n kort opstel waarin jy TWEE kunswerke bespreek van enige plaaslike of internasionale kunstenaar wat jy al bestudeer het en wie se werk die aspek van identiteit ondersoek. Jou antwoord moet die volgende inligting insluit:

- Inspirasie/Invloede op die werk
- Formele elemente wat in die werk gebruik is
- Temas en boodskappe wat die werk oordra

(10)  
**[20]**



Figuur 2a: Irma Stern, **Die Jag**, 1926.



Figuur 2b: Helen Sebidi, **Moeder Afrika**, 1988. Pastel en collage op papier.

### VRAAG 3

#### KUNS EN POLITIEK – WEERSTANDSKUNS

Weerstand- of protes-kuns word nie beperk tot kontemporêre Suid-Afrikaanse kuns van die 70's en 80's wat teen die politiese apartheids-wette en barbaarse behandeling van swartmense opgetree het nie. Dit het baie ondersoeke bevat teen ander onregverdigdhede soos vroue mishandeling, mishandeling van werkers in die werkplek, ens. Dit kan ook deur kunswerke van internasionale kunstenaars gesien word deur hoe hulle teen hierdie onregverdigdhede van die verlede en huidige in hul lande reageer het en steeds doen.

- 3.1 Met verwysing na skilderye in FIGURE 3a en 3b, vergelyk die beeld, komposisie, lyn, toonwaarde/kleur, styl en hoe die twee kunswerke afgryse en probleme van hul tyd en plek uitbeeld. (10)
- 3.2 Kies TWEE kunswerke wat jy bestudeer het (Afrika of Westerse oorsprong) wat ons bewus maak van die onregmatighede in die verlede en huidige. Bespreek en analiseer die kunswerke in detail in 'n opstelvorm (EEN bladsy). Sluit die volgende in jou bespreking in: (10)
- Name van die kunstenaars
  - Titels en mediums
  - Inspirasie/invloede
  - Formele kunselemente wat gebruik is
  - Onderwerpsmateriaal en betekenis
- [20]





Figuur 3a: Dumile Feni, **Afrika Guernica**, n.d. Houtskool op papier.



Figuur 3b: Pablo Picasso, **Guernica**, 1937. Olie op doek.



**VRAAG 4****KUNSVLYT EN TOEGEPASTE KUNSTE**

DIE BAUHAUS KUNS- EN ONTWERPSKOOL WAS 'N WONDERLIKE GEBOORTEPLEK VIR 'N NUWE GOLF VAN UITMUNTENDHEID EN INNOVERENDE IDEES IN KUNSVLYT ITEMS.

HIERDIE INVLOED, TESAME MET TOEGANKLIKHEID VAN DIE OORSPRONKLIKE BEELD- EN KUNSVLYT PRAKTYKE, HET SUID-AFRIKA SE KUNSVLYT OP DIE MARK GEPLAAS OP DIE VOORGROND VAN ONS TOERISME INDUSTRIE.

- 4.1 Verduidelik wat die beginsels by die Bauhaus Kuns- en Ontwerpskool was. Sê hoekom jy dink daardie beginsels steeds prakties kan wees vir kunsvlytkunstenars in 2009 en in die toekoms. (5)
- 4.2 Bespreek die TWEE voorbeelde van kunsvlyt in FIGURE 4a en 4b. Verduidelik hoekom jy glo dat dit as beeldende kunswerke kan tel en hoekom dit maklik of moeilik verkoop sal word aan toeriste of die plaaslike mark. (6)
- 4.3 Kies enige DRIE ander handwerk/kunsvlyt items van verskillende ordes en evalueer hoekom dit in alle relevante aspekte van ontwerp, materiale en doel geslaag het. (Maak seker dat jy skryf wat elke item is, en om die name van die handwerker wat dit gemaak het te skryf.) (9)

**[20]**

Figuur 4a: Lindafrika – Kraletjie kussingsloop



Figuur 4b: Schalk van Niekerk – **Gedraaide houtbak met goue verf en rubberdruppers.**

## VRAAG 5

### KUNS EN MAG: GEDENKTEKENS EN MONUMENTE

Elk van hierdie geïllustreerde gedenktekens reflekteer die trots wat 'n sekere gemeenskap op sterk leierskap en groot sukses het. Beide Cecil John Rhodes in die 1800's en vroeë 1900's en Nelson Mandela in die 1970's, 1980's en huidiglik, het baie vir Suid-Afrika op verskillende maniere gedoen.

Verwys na FIGURE 5a en 5b.

- 5.1 Redeneer die bostaande verklaring spesifiek in terme van die KUNS meriete van elk, dui aan hoe elke monument relevante kwaliteite of karakter en sukses uitlig wat deur hierdie twee bekende mense behaal is.  
N.B. HIERDIE IS NIE 'n POLITIEKE VRAAG NIE. MAAK SEKER DAT JOU ANTWOORD IN TERME VAN KUNSMERIETE VAN DIE WERK IS EN NIE OOR IDEOLOGIE NIE.
- 5.2 Kies enige ander TWEE gedenktekens of monumente wat jy bestudeer het. Verduidelik hoe hul ontwerpvorms, die materiale wat gebruik is, die afsluiting en die opstelling alles bydra tot die boodskap wat herdenk word.

(10)

(10)  
**[20]**



Figuur 5a: **Bronsbeeld van Nelson Mandela.** Post 1994



Figuur 5b: **Cecil John Rhodes Gedenkteken.** Die hange van Tafelberg. Vroeë 1900's



## VRAAG 6

## DIE ROL VAN FORMELE EN INFORMELE KUNSSENTRUMS IN DIE OPLEIDING VAN KUNSTENAARS IN SUID-AFRIKA GEDURENDE APARTHEID/POST-APARTHEID

Gedurende die apartheidsjare het kunswerke van swart kunstenaars wat by die formele en informele kunssentrums opgelei is, kommentaar oor die pynvolle omstandighede van die lewe wat hulle gedurende daardie jare ervaar het, gelever. Sommige van hulle druk ook uit hoe lede van hulle gemeenskap probeer het om hierdie omstandighede te hanteer.

6.1 Met verwysing na die bogenoemde stelling, bespreek hoe hierdie pynvolle kondisies in die visuele bronne uitgedruk is (FIGURE 6a, 6b, 6c en 6d). Jy mag na enige van die volgende verwys:

- Vorm
- Stilistiese karaktertrekke
- Komposisie
- Onderwerp
- Gesigsuitdrukking

(10)

6.2 Sommige van die bekende kunstenaars wat by die Polly Street Kunssentrum, Rorkesdrift Kuns- en Handwerkskool en Nyanga Kunssentrums opgelei is, het opwindende en uitdagende werk geskep. Kies 'n kunstenaar van enige van hierdie skole en bespreek in 'n kort opstel TWEE kunswerke terwyl jy duidelik die aspekte wat hierdie werke opwindend en uitdagend maak, verduidelik. Jy mag na die volgende verwys:

- Bronne/Inspirasie en invloed
- Formele elemente
- Onderwerp
- Stilistiese karaktertrekke

(10)  
[20]

Figuur 6a: Pollystraat. Julian Motau, **Familie in ellende**, 1967.



Figuur 6b: Nyanga. Patrick Holo, **Shabeen Queen**. Linosneedruk Houtskool.





Figuur 6c: Rorkesdrift. Vuminkosi Zulu, 'Wittebrood' 1972 Ets op papier.



Figuur 6d: Pollystraat. Ephraim Ngatane, Sneeutoneel in plakkerskamp.

## VRAAG 7

### MULTIMEDIA

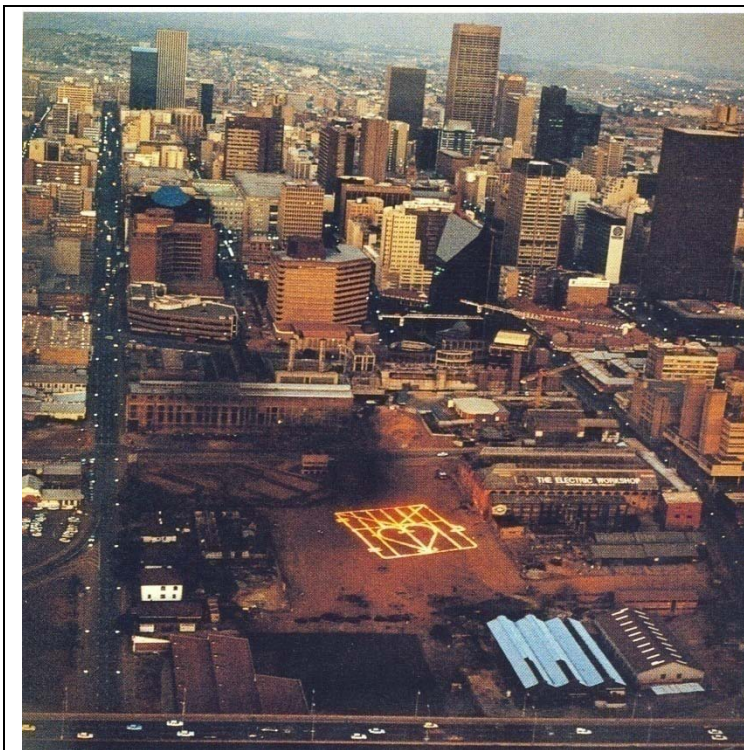
Figuur 7a – 'n vuurtekening van 'n "utopiese" hek wat in die Newtown area gemaak is, stam van die geskiedenis van soortgelyke ysterhekke wat oral te sien was in elke woonbuurtstraat in die 1950's. Kentridge was geïnteresseerd in die manier hoe 'n soortgelyke hek naby sy huis in die bestek van 40 jaar getransformeer het. Tydens die Soweto-opstand (1976) is die heining met 'n twee meter hoë metaal en betonmuur met metaalpenne vervang. Lemmetjiesdraad is na die verklaring van 'n toestand van nood bo-op die muur aangebring. Later het nuwe tegnologiese ontwikkelinge gelei tot die elektriese heining.

Die mutasieproses van die woonbuurtheek het vir Kentridge "'n argeologie van vrees" beliggaam.

[Aangepas van Williamson, S en Jamal, A. 1996. *Art in South Africa the future present*. Cape Town and Johannesburg: David Philip]

- 7.1 Bestudeer die bostaande teks saam met FIGUUR 7a en verduidelik in 'n paragraaf hoekom Kentridge na die veranderende woonbuurtheek as die beliggaaming van "'n argeologie van vrees" verwys. (2)
- 7.2 Verduidelik hoekom daar na die hek in FIGUUR 7a as 'n "utopiese hek" verwys word. Bied DRIE moontlike redes. Jy mag na die volgende verwys: (3)
  - Medium
  - Ikonografie
  - Sosiaal-politieke klimaat van die tyd

- 7.3     Figuur 7b is 'n illustrasie van een van Jeff Koons se werke. Koons maak gebruik van 'n rekenaar om sy werke te beplan, wat alles vir hom vervaardig word; hy produseer geen werk self nie. Hy approprieer nie net sy visuele beelde nie, maar ook die werklike tegnieke van massaproduksie, van die massamedia en verbruikersgemeenskap.
- 7.3.1     Koons teken die werke as sy eie. Aanvaar jy dit as sy eie werk? Gee TWEE moontlike redes om jou antwoord te staaf. (2)
- 7.3.2     Die *New York Times* (29 November 1991) het Koons se werk “nagemaak”, “goedkoop”, en “onbeskaamd sinies” genoem. Bespreek die betekenis wat deur die gebruik van hierdie terminologie bedoel is met verwysing na Koons se werk. Jy mag na FIGUUR 7b of enige ander werk van Koons verwys. (3)
- 7.4     Skryf 'n opstel waarin jy die werk van een ander bekende kunstenaar (plaaslik of internasionaal) wat in multimedia werk bespreek. Dui aan hoe sy/haar inhoud, prosen en medium die konsep van die voltooide werk kommunikeer. (10)
- [20]



Figuur 7a: William Kentridge en Doris Bloom.

**S 3E (Vuurtekening)**

28 Augustus 1994, Newtown, Johannesburg.



Figuur 7b: Jeff Koons, **Kony'n**. 1986 Vlekvrye staal, 104,1 x 48,3 x 30,5 cm

## VRAAG 8

### KUNS EN DIE SPIRITUELE TERREIN

*“Godsdiens en geloof in spirituele sake neem baie verskillende vorms aan. Dit is noodsaaklik vir alle mense wat na die vlakke van denke en lewe verby die gewone fisiese vlak strewe.”*

- 8.1 Ondersoek die twee werke wat in FIGURE 8a en 8b geïllustreer word. Bespreek met verwysing na die bogenoemde stelling hoe elk van hierdie werke 'n kunstenaar reflekteer wat “ver by die gewone fisiese vlak” gedink en gelewe het. Kyk aandagtig na die onderwerp, simbolisme, gebruik van kleur en enige ander aspekte van toepassing wat jy as belangrik beskou. (Let op dat hierdie nie 'n vergelyking is nie. Let ook op dat Wim Botha nie bedoel het dat sy werk 'n kruistoneel soos in die tradisionele Christelike sin van die woord voorstel nie.)

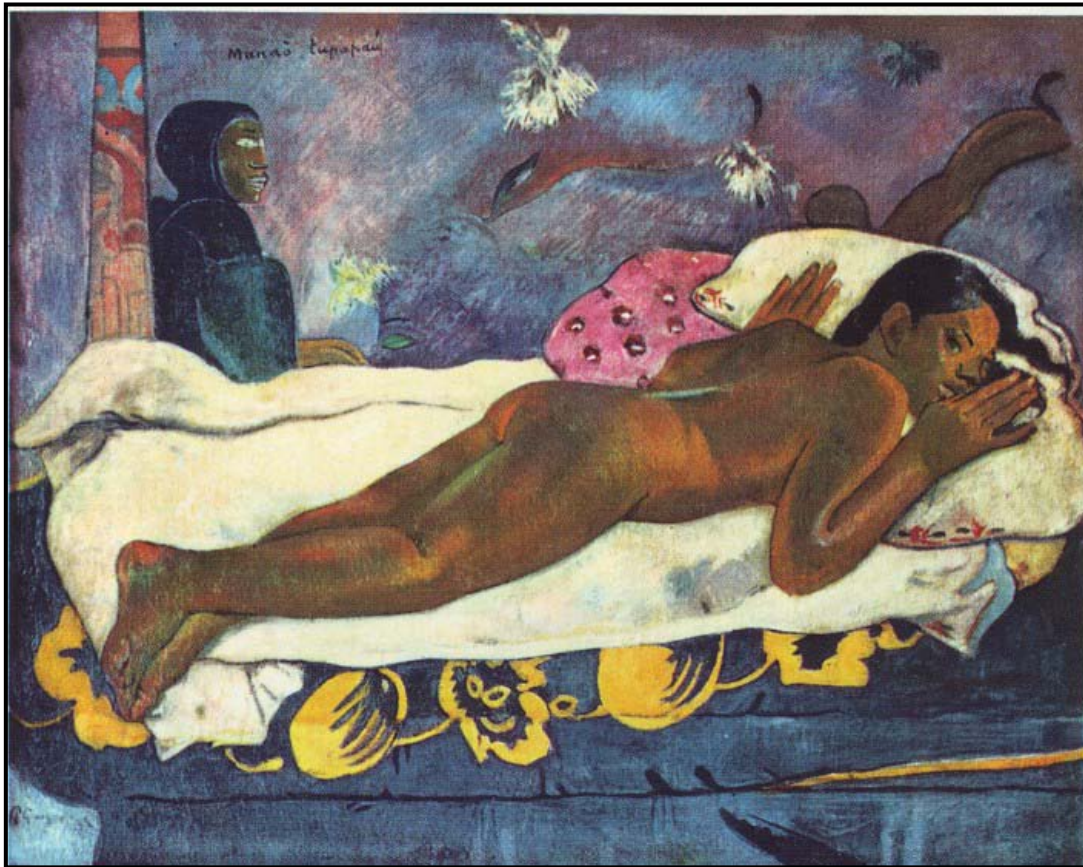
(10)

- 8.2 Kies enige ANDER TWEE kunswerke wat menslike spirituele praktyk of geloof reflekteer. Bespreek die beeldspraak in hierdie werke en definieer hoe elkeen 'n spirituele sy van die lewe aandui.

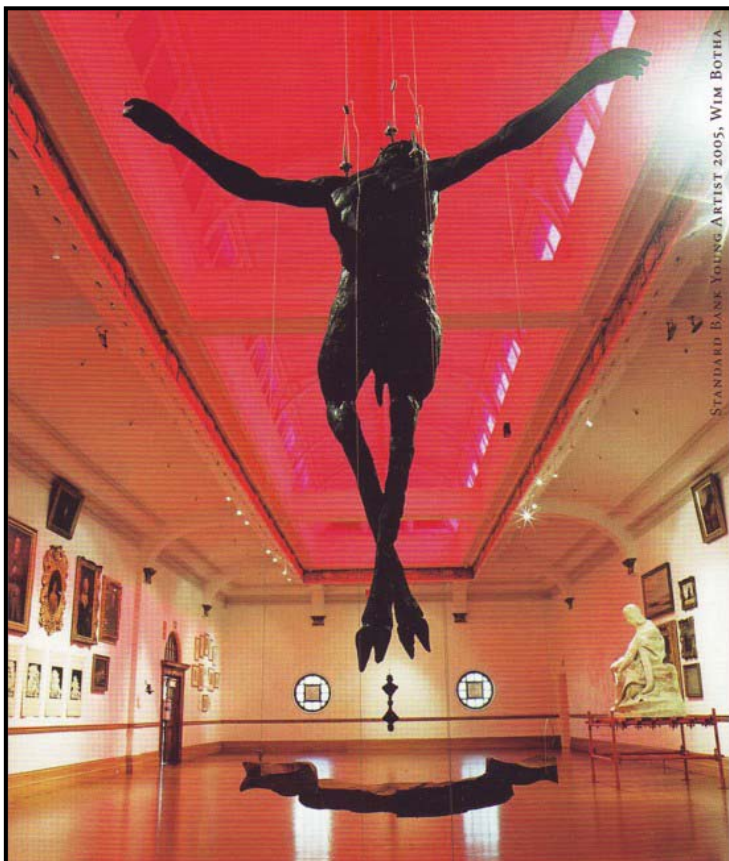
(10)

**[20]**





Figuur 8a: Paul Gauguin, **Gees van die dooie hou wag.**



Figuur 8b: Wim Botha. **Sondebok** 2005.



**VRAAG 9****GESLAGSTRYPUNTE**

Beide manlike en vroulike kunstenaars ondersoek die strydpunte rondom geslag, beide hul eie en in die samelewing. Skokkende en kontroversiële beelde word baie kere gebruik om die punt in hul kunswerke oor te dra.

- 9.1 Bespreek in die vorm van 'n paragraaf hoe Miko se werk (FIGUUR 9a) die noodkreet van vroue in Afrika blootstel. Verwys na onderwerp, komposisie, en styl.
- 9.2 Frida Kahlo se werk (FIGUUR 9b) is persoonlik en skokkend. Bespreek en analiseer hierdie werk deur na komposisie, beeldspraak, simbolisme en die voorgenome betekenis van die werk te verwys. (10)
- 9.3 Bespreek en analiseer enige TWEE ander kunswerke waarin dit vir jou voel asof die kunstenaars geslag (manlik/vroulik) strydpunte sterk in hulle werk uitbeeld. Jou gekose kunswerke kan Suid-Afrikaans/Pan-Afrika/internasionaal wees. Skryf die naam van die kunstenaar, titel en medium van die werk en bespreek die kunswerke in detail in verhouding met die vraag. (10)
- [20]**



Figuur 9a: William Bwalya Miko, **Gendermassas**, 1997. Akriel en houtskool op doek.



Figuur 9b: Frida Kahlo, **My Pleegmoeder en ek**, 1937. Olie op metaal.

## VRAAG 10

### KONTEMPORÊRE ARGITEKTUUR

- 10.1 10.1.1 Die eksterne deel van hierdie privaathuis (FIGUUR 10a) stam van die inspirasie van vorige wêreldstyle af, sowel as die terrein waarop dit gebou is. Definieer die styl van hierdie gebou deur die DRIE sigbare materiale wat gebruik is, sowel as die groot ontwerpvorms, te bespreek. (6)
- 10.1.2 Verduidelik hoekom hierdie gebou beide kontemporêr en tydloos is. (4)
- 10.2 Verwys na FIGUUR 10b. Die argitek Kate Otten is moontlik een van die beste gebruikers van goedkoop materiale en het 'n sensitiwiteit tot ontwerpelemente wat tipies Afrika in karakter is. Analyseer die struktuur in FIGUUR 10b in lig van hierdie stelling. (4)
- 10.3 Kies enige ander gebou wat jy studeer het. Noem dit en die argitek. Evalueer dit in terme van ontwerpvorms, die gebruik van materiale en die algemene toepaslikheid in Suid-Afrikaanse argitektuur. (6)

**[20]**





Figuur 10a: **Hoogwater huis.** Maas Baai naby Kaapstad



Figuur 10b: Kate Otten en Vennote. **Kunsterapiesentrum,** Soweto.