



VRAAG 3: PERSPEKTIEF

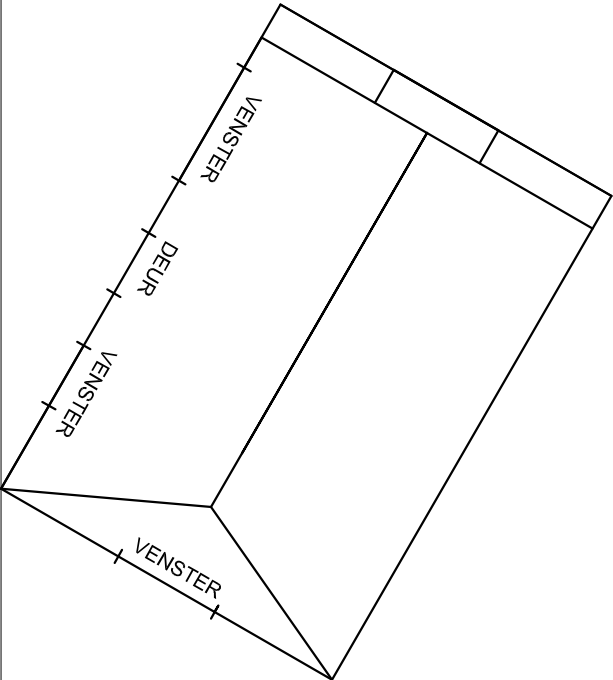
**Gegee:**  
'n Plan en aansigte van 'n huis, sowel as die Prentvlak (PP), Horisonlyn (HL), Grondlyn (GL) en Staantpunt (SP).

**Instrukties:**

- Bepaal die verdwynpunte en benoem hulle.
- Teken die tweepuntperspektief-tekening van die huis.
- Die aangeduide deure en vensters moet getoon word.

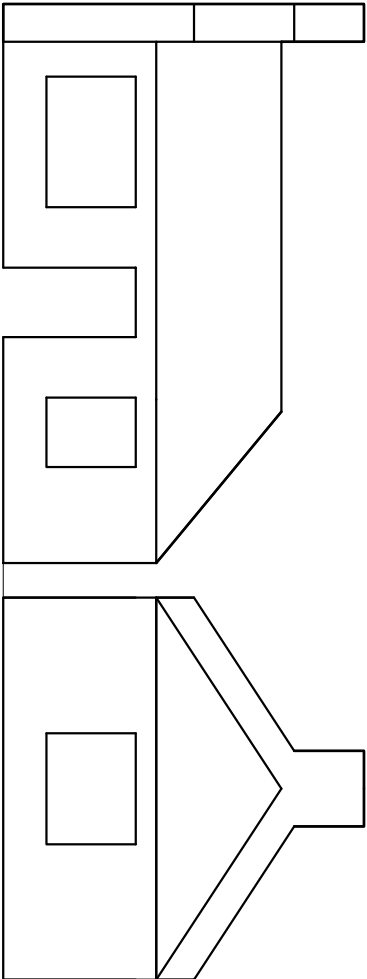
**Notas:**

Geen verborge besonderhede moet getoon word nie. [20]  
Moet nie konstruksieïyne uitwis nie.



PV

HL



GL

| ASSESSERINGSKRITERIA  |    |  |  |
|-----------------------|----|--|--|
| Verdwynpunte          | 2  |  |  |
| Konstruksies          | 3  |  |  |
| Dak (8÷2)             | 4  |  |  |
| Mure (14÷2)           | 7  |  |  |
| Deur & vensters (8÷2) | 4  |  |  |
| TOTAAL                | 20 |  |  |

SP

|      |   |
|------|---|
| NAAM | 4 |
|      |   |
| NAAM |   |