



Province of the  
**EASTERN CAPE**  
EDUCATION

## **NASIONALE SENIOR SERTIFIKAAT**

**GRAAD 11**

**NOVEMBER 2011**

**ONTWERP V2**

**PUNTE: 100**

**TYD: 18 uur**



---

Hierdie vraestel bestaan uit 6 bladsye.

---

## INSTRUKSIES AAN DIE ONDERWYSER

1. **Hierdie praktiese vraestel moet op die laaste Maandag van die 3<sup>de</sup> kwartaal aan die leerders gegee word**
2. Leerders kan van hulle LU1 (voorbereiding) tydens die vakansie doen.
3. Die praktiese produk (LU2) moet tydens die klastyd in die 4<sup>de</sup> kwartaal voltooi word. Dit moet onder toesig van die klasonderwyser geskied omdat dit 'n eksterne praktiese eksamenvraestel is.
4. Werk moet by die skool se hooftoesighouer of eksamenopsiener ingehandig word.
5. Die voorleggingsdatum vir moderering en assessering van PATs 1, 3 en 5 en die praktiese eksamen is 12:00, op die dag voordat die geskrewe eksamen begin.

**Hierdie praktiese eksamen bestaan uit EEN vraestel.**

**Hierdie vraestel bestaan uit TWEE dele. Die werkboek/bronboek (LU1) en die finale praktiese eksamenproduk (LU2).**

**LU1: DIE ONTWERPSPROSES (WERKBOEK/BRONBOEK) A3-GROOTTE (50 PUNTE)**

**LU2: ONTWERPSPRODUK (50 PUNTE)**

## ALGEMENE INLIGTING: OOP FINALE PRAKTIESE EKSAMEN

1. PATs 1, 3 en 5, (sowel as die Junie praktiese eksamen saam met hulle assesseringstate), moet aan die eksamennasiensentrum voorgelê en daar uitgestal word. Hierdie uitstalling tel 50 punte.
2. Die praktiese jaarwerkprodukte (PATs 1, 3 en 5) en die Junie praktiese eksamen is VERPLIGTEND en slegs kandidate wat in staat is om aan hierdie vereistes te voldoen mag die eksamen vir hierdie kandidate vak aflê.
3. Die finale praktiese eksamen, asook die bygaande proseswerk tel 100 punte.
4. PATs 1, 3 en 5, die Junie praktiese eksamen en die finale eksamen praktiese produk (LU2) moet professioneel as 'n uitstalling by die nasiensentrum aangebied word. Dit moet in chronologiese volgorde wees met die onderskeie assesseringstate langs elke PAT. Die kandidaat se naam moet op elke praktiese produk (voor, regs en onder) voorkom, asook op die finale praktiese produk (LU2) verskyn.
5. Die proseswerk vir PATs 1, 3 en 5 asook vir die finale eksamen prakties moet in 'n werkboek-/bronboekformaat in albumvorm aangebied word. Hierdie bronboeke moet ook nagesien word. Los bladsye wat slordig aangebied is, sal NIE geassesseer word nie. Besonderherde van hoe die werkboek/bronboek benader moet word, kan in die *Ontwerp-Leerprogramriglyne* en die *Vakassesseringsriglyn* gekry word.

**INSTRUKSIES AAN DIE KANDIDAAT:**

Reageer op EEN van die volgende twee opdragte:

**OPDRAG 1: DIE VIER SEISOENE: LENTE, SOMER, HERFS en WINTER.**

*Skep 'n ontwerp wat deur EEN van die vier seisoene geïnspireer is. Elkeen van die seisoene het baie spesifieke gevoelens, beelde, fatsoene, vorms, kleure en teksture wat daarmee geassosieer kan word. Reflekteer die seisoen wat jy gekies het op 'n letterlike of meer simboliese, metaforiese wyse. Gebruik die volgende beelde as inspirasie.*



## OPDRAG 2: ONS MULTI-KULTURELE SAMELEWING

*Skep 'n ontwerp in jou dissipline wat Suid-Afrika se multikulturele samelewing reflekteer. Verken simbole, beelde, patrone, woorde, gesegdes, strukture, ens., wat verskillende kulture wat in ons land woon reflekteer en integreer dit om 'n verenigde, tog lewendige ontwerp te skep. Gebruik die beelde hieronder as inspirasie.*



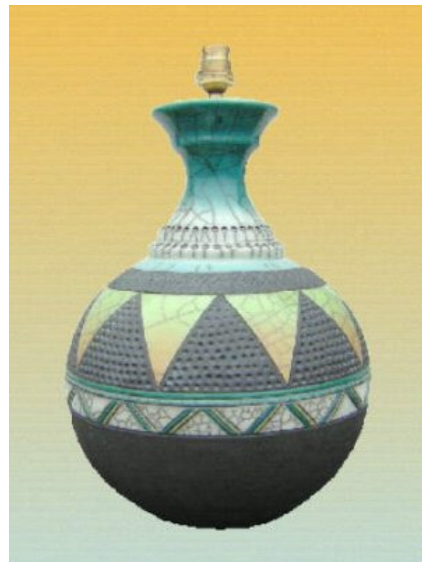
'n Suid-Afrikaanse tekstielontwerp deur Palesa Mokubung vir Mantsho-tekstiele. Dit is 'n vermenging van Westerse 1950's vorms en Afrika-kleure en -rokstyle.



'n Sak deur Mielie gemaak van katoenstroke



'n "Sunburst Mirror"-raam gemaak van opgerolde tydskrifte, ontwerp deur Hanan Yanny en gemaak deur Wola Nani.



'n Lampvoetstuk deur Porcupine

Produseer funksionele ontwerpe volgens die raamwerk wat hieronder gegee word:

## **LEERUITKOMS 1: ONTWERPSPROSES**

### **Vereistes:**

Alle voorbereidende werk, wat die proses van konseptualisasie tot realisering behels, moet gedokumenteer word. Stelselmatige ondersoek van probleme wat deur die opdrag/ onderwerp opgelewer, moet getoon word.

Die ontwerpsproses moet in 'n A3-werkboek-/bronboek formaat ( $\pm 30$  cm x 40 cm) gedoen word.

- Die werkboek/bronboek moet in albumformaat aangebied word (dit is in boekvorm).
- Dit moet maklik oopmaak en bladsye hê wat maklik omblaai.
- Die werkboek/bronboek moet van ligte karton of papier gemaak wees.
- Geen venstermontering, plastiekoortreksels of asetaat mag gebruik word nie.
- Alle werk wat kleiner/groter as die grootte van die werkboek/bronboek is, moet op die A3-grootte bladsye van die werkboek/bronboek vasgegom word.
- Maak seker dat die werkboek professioneel aangebied word.

### **Kriteria:**

Jou werk sal volgens die volgende kriteria gemerk word:

- Bewys van navorsing en eksperimentering.
- Bewys van vrugbare idees (byvoorbeeld duimnael sketse/pensketse) en van ontwikkelingskonsepte.
- Sensitiewe gebruik van die elemente en beginsels van ontwerp.
- Bewys van tonale tekening(e) verwant aan die finale konsep (1x A3, of 2x A4).
- Self-evaluering van die proses.

### **LET WEL:**

- Omdat LU1 dieselfde gewigstoekenning as LU2 (die finale produk) het, moet genoeg tyd daarvoor gegee word sodat die belangrikheid erken sal word.
- Die opvoeder kan by die voorafgaande voorbereidingsessie betrokke wees.
- Die leerder mag tuis werk.
- Vir verdere instruksies verwys na die Leerprogramriglyne (LRP)

**[50]**

**LEERUITKOMS 2: FINALE ONTWERPSPRODUK**

Jou funksionele ontwerp moet jou eie keuse wees, gekies uit enige EEN ontwerpkatgorie soos in die *LPR-kategorieë/dissiplines* genoem

**Vereistes:**

Tweedimensionele ontwerp moet verkieslik A3-grootte wees, maar NIE groter as A2 nie.

Die grootte van driedimensionele ontwerpe sal afhang van die funksie van die voorwerp wat gemaak word. Hou in gedagte dat die finale produk dalk na 'n sentrale nasiensentrum vervoer sal moet word. Voorwerpe moet professioneel aangebied word.

**Kriteria:**

Jou werk sal volgens die volgende kriteria geevalueer word:

- Sensitiewe gebruik van elemente en beginsels van ontwerp
- Kreatiwiteit en oorspronklikheid
- Tegniek en vakmanskap
- Bewys van ontwerpsbetrokkenheid, insluitende bewys van ten minste 18 uur se werk
- Professionele aanbieding

**LET WEL:**

- Die opvoeder mag glad NIE die kandidaat op ENIGE wyse tydens die finale produksie van die ontwerp help nie.
- Alle werk moet onder toesig van die onderwyser plaasvind.
- Enige vorm van direkte kopiëring/plagiaat sal streng gepeenaliseer word.
- Eksamenopsies: Werk moet in die vierde kwartaal gedoen word tydens klastyd.

**[50]****TOTAAL: 100**