



Province of the
EASTERN CAPE
EDUCATION

SENIOR FASE

GRAAD 9

NOVEMBER 2012

**EKONOMIESE- EN BESTUURSWETENSKAPPE
MEMORANDUM**

PUNTE: 100

Hierdie memorandum bestaan uit 6 bladsye.

VRAAG 1**/10/****(LU1AS1; LU1AS2; LU2AS1; LU2AS3; LU3AS1; LU3AS4; LU4AS1; LU4AS3)**

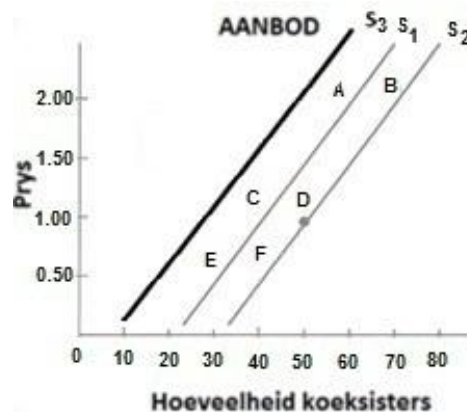
- | | | | | | |
|-----|-------|---|--|---|-----|
| 1.1 | 1.1.1 | C | publieke maatskappy | √ | (1) |
| | 1.1.2 | B | private maatskappy | √ | (1) |
| | 1.1.3 | C | klein, medium en mikro-ondernemings. | √ | (1) |
| | 1.1.4 | A | handelsurplus | √ | (1) |
| | 1.1.5 | B | Bates minus Laste is gelyk aan Eienaarsbelang. | √ | (1) |

- | | | | | | | |
|-----|-------|----------|-----|-------|----------|-----|
| 1.2 | 1.2.1 | <u>E</u> | (1) | 1.2.4 | <u>F</u> | (1) |
| | 1.2.2 | <u>G</u> | (1) | 1.2.5 | <u>D</u> | (1) |
| | 1.2.3 | <u>B</u> | (1) | | | |

[10]**VRAAG 2 (LU1AS3)****/15/**

- | | | | | |
|-----|-------|---|----|-----|
| 2.1 | 2.1.1 | <u>Geen verandering in vraag, slegs in hoeveelheid aangevra</u> | √√ | (2) |
| | 2.1.2 | <u>Daling in vraag, weens 'n verandering in die prys van vervangingsprodukt</u> | √√ | (2) |
| | 2.1.3 | <u>Daling in vraag, weens 'n verandering in verbruikersvoorkeur</u> | √√ | (2) |
| | 2.1.4 | <u>Styging in vraag, weens die verbruiker se verwagting</u> | √√ | (2) |

2.2



- | | | | |
|-------|--|----|-----|
| 2.2.1 | <u>Verhoging/Styging. 'n Styging van die prys bring 'n styging in die aanbod mee</u> | √√ | (2) |
| 2.2.2 | (S₃ - Antwoord aangedui op grafiek) | | (2) |
| 2.3 | <u>Invoere bring goedere wat 'n land nie produseer nie, of 'n tekort aan het, die land binne.</u> | √ | (1) |
| 2.4 | <u>Uitvoere bring buitelandse-valuta die land binne en stimuleer die ekonomie</u> | √ | (1) |
| 2.5 | <u>Die buitelandse sektor sluit in ekonomiese aktiwiteit (die buitelandse handel) en ekonomiese deelnemers buite die grense van die land</u> | √ | (1) |

[15]

VRAAG 3 (LU2AS1)**/12/**

- 3.1 'n Begrotingstekort word geskep wanneer die regering meer geld spandeer as wat dit ontvang. ✓
Dit beteken regeringuitgawes oorskry sy inkomste ✓ (2)
-
- 3.2 Regering kan:
 - belasting verminder ✓
 - kortings toestaan ✓
 - staatsbesteding verhoog. ✓ (Enige 2) (2)
-
- 3.3 Laer produktiwiteit veroorsaak 'n minder winsgewende besigheid . Dit beteken dat uiteindelik die besigheid sal hê om sy werkmag te verminder of naby heeltemal te sluit ✓✓
Die inkomste van so 'n besigheid gaan verlore vir die ekonomie asook die inkomste van die huishoudings wat afhanklik is van die besigheid vir hulle salarisse en lone ✓✓
(Enige ander relevante antwoord) (2x2) (4)
-
- 3.4 Goeie werksetiek beteken dat 'n persoon sy/haar werk ken en 'n positiewe lojale houding teenoor die werk en die werkgewer het. ✓
Dit sluit eienskappe soos doeltreffendheid, eerlikheid, integriteit en rekenpligtigheid in. ✓ (2x1) (2)
-
- 3.5 Voorsien in basiese behoeftes soos werksgeleenthede en behuising✓/grondverspreiding en hervorming. ✓
Ontwikkeling van menslike hulpbronne deur middel van onderwys en opleiding ✓
Bou die ekonomie deur die lae vlakke van investering en werkloosheid aan te spreek ✓
Demokratisering van die staat en die samelewing deur te fokus op al drie sferes van die regering om sosio-ekonomiese ontwikkeling te fasiliteer ✓
Implementering van HOP deur behoorlike beplanning en koördineringsplanne ✓ (Enige 2x1) (2)
-

[12]

VRAAG 4 (LU3AS1; LU3AS3)

/16/

DEBITEURE JOERNAAL VAN HANSENS SKRYFBEHOEFTE VIR MEI 2012

Dok nr	Dag	Besonderhede	Folio	Verkope	Koste van verkope
HAN45	3	Soltech Stelsels ✓	D1	625✓	500✓✓
HAN46	8	General Electric Toebehore ✓	D2	825✓	660✓✓
HAN47	20	Soltech Stelsels ✓	D1	1 200✓	960✓✓
				2 650✓	2 120✓

(14÷2) (7)

DEBITEURE GROOTBOEK VAN SOLTEC STELSELS
Soltech Stelsels D1

Datum		Besonderhede	Folio	Debiet	Krediet	Balans
Mei	1	Rekening gelewer ✓				1 000✓
	3	Faktuur HAN45✓	DJ✓	625✓		1 625✓
	15	Kwitansie KS 015✓	CRJ✓		1 625✓	-✓
	20	Faktuur HAN47 ✓	DJ✓	1 200✓		1 200✓
	28	Kwitansie KS 017✓	CRJ✓		500✓	700✓

(18÷2) (9)
[16]

VRAAG 5 (LU3AS3)

/26/

5.1	5.1.1	$\begin{aligned} \text{Wins} &= \text{verkope} - \text{Koste van verkope} \\ &= \text{R } 22\,500 - \text{R } 15\,000\checkmark \\ &= \text{R } 7\,500\checkmark \\ \text{Persentasie wins} &= \frac{\text{R } 7\,500}{\text{R } 15\,000} \times 100 \\ &= \frac{\text{-----}\checkmark}{\text{-----}\checkmark} \\ &= 50\%\checkmark \end{aligned}$	(4÷2)	(2)
	5.1.2	$\begin{aligned} \text{Verkope} &= \text{Koste van verkope} + \text{winsopslag}\checkmark \\ &= \text{R } 10 + (\text{R } 10 \times 30\%)\checkmark \\ &= \text{R } 10 + \text{R } 3\checkmark \\ &= \text{R } 13\checkmark \end{aligned}$	(4÷2)	(2)
	5.1.3	$\begin{aligned} \text{Koste van verkope} &= \frac{\text{verkope} \times 100}{\text{winsopslag}\% \text{ plus } 100} \\ &= \frac{\text{R } 500 \times 100}{160} \\ &= \text{R } 312,50\checkmark\checkmark \end{aligned}$	(4÷2)	(2)

5.2

SOLI DEO MUSIEK-INSTRUMENTE
BALANSSTAAT OP 29 FEBRUARIE 2012

	BATES		
	NIE-BEDRYFSBATES		
	Vaste Bates	NOTA 1	655 000√
	BEDRYFSBATES		218 115√
	Handelsvoorraad		162 850√
	Debiteure kontrole		25 850√
	Kontant en kontant-ekwivalente	NOTA 2	29 415√
	TOTAAL BATES		873 115 (½ punt)
	EIENAARSBELANG EN LASTE		
	EIENAARSBELANG		
	Kapitaal	NOTA 3	349 456√
	LANGTERMYN LASTE		475 000√
	Verbandlening		475 000√
	BEDRYFSLASTE		48 659√
	Krediteurekontrole		48 659√
	TOTALE EIENAARSBELANG EN LASTE		873 115 (½ punt)

(11)

SOLI DEO MUSIEK-INSTRUMENTE
BALANSSTAATNOTAS

1	VASTE BATES/TASBARE BATES	
	Geboue	530 000√
	Voertuie	125 000√
		655 000 (½ punt)
2	KONTANT EN KONTANT EKWIVALENTE	
	Bank	9 760√
	Kontant voorhande	19 655√
		29 415 (½ punt)
3	KAPITAAL/EIENAARSBELANG	
	Saldo (aan die einde van die vorige jaar - 28 Februarie 2011)	356 000√
plus	Netto wins	29 956√
minus	Onttrekkings	(36 500)√
	Saldo (aan die einde van die huidige jaar - 29 Februarie 2012)	349 456√

(9)

[20]

VRAAG 6 (LU4AS1)**/14/**

- 6.1 Volharding ✓, Hard Werk ✓, Begeerte ✓ (Enige 2) (2)
- 6.2 Informele Sektor ✓, sy is 'n smous ✓ (2)
- 6.3 Sy het geen klante gehad nie ✓ (1)
- 6.4 STERKTE Jare van ervaring/diploma in rekenaars ✓ (1)
SWAKHEID Beperkte finansiële hulpbronne ✓ (1)
GELEENTHEID Groot kliëntebasis/Uitbreidingsmoontlikhede ✓ (1)
BEDREIGING Sy het geen kliënte gehad nie ✓ (1)
- 6.5 1. Doelwitte ✓
 2. Uitvoerende opsomming ✓
 3. Finansiële plan ✓
 4. Bemerkingsplan ✓
 5. Bedryfsaktiwiteite/Menslike hulpbronplan ✓ (5)

VRAAG 7 (LU4AS3)**/7/**

- 7.1 In besit van twee tot twintig vennote ✓
 Onbeperkte aanspreeklikheid vir skulde ✓
 Moet ontbind word in geval van verandering in lidmaatskap ✓
 Kontraktuele ooreenkoms kan woordeliks of mondelings wees. ✓
 Daar is geen wetlike vereistes wanneer 'n vennootskap begin word. ✓
 (Enige ander relevante antwoord) (Enige 3) (3)
- 7.2 VOORDELE:
 Aparte regsentiteit ✓, Onbeperkte kontinuïteit ✓, Beperkte aanspreeklikheid ✓
 Dit is makliker om op te rig aangesien daar minder wetlike vereistes is
 vergeleke met maatskappye. ✓
 (Enige ander relevante antwoord) (Enige 2)
- NADELE:
 Kapitaal is beperk tot wat tien lede kan bydra ✓
 Slegs natuurlike persone kan lede van die BK wees ✓
 'n Lid van die BK kan persoonlik aanspreeklik gehou word vir die verlies van die
 BK ✓
 (Enige ander relevante antwoord) (Enige 2) (4)

TOTAAL: 100

