



# basic education

Department:  
Basic Education  
**REPUBLIC OF SOUTH AFRICA**

**NASIONALE  
SENIOR SERTIFIKAAT**

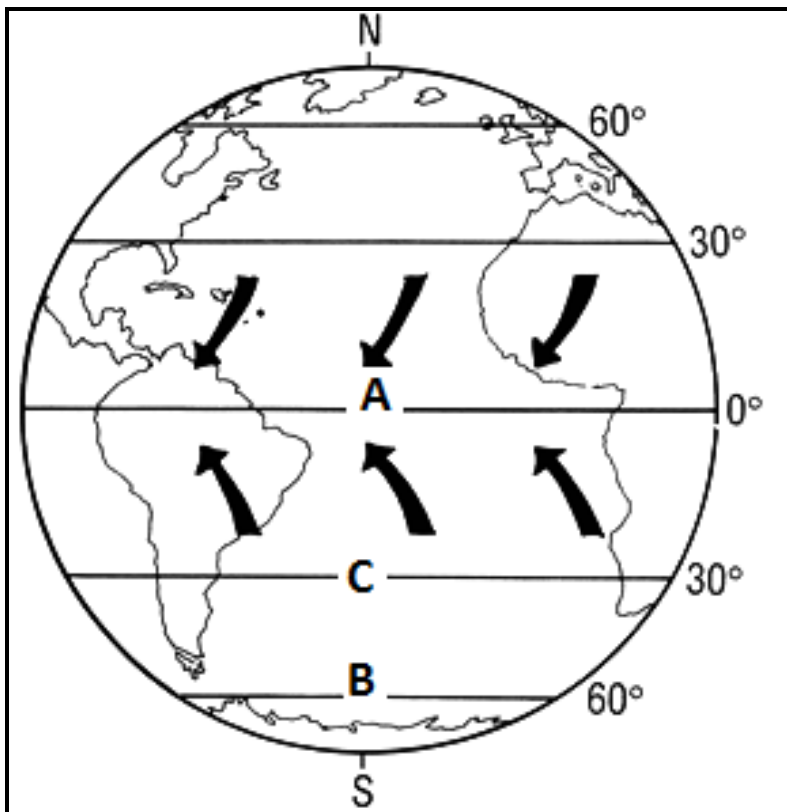
**GRAAD 12**

**GEOGRAFIE V1**

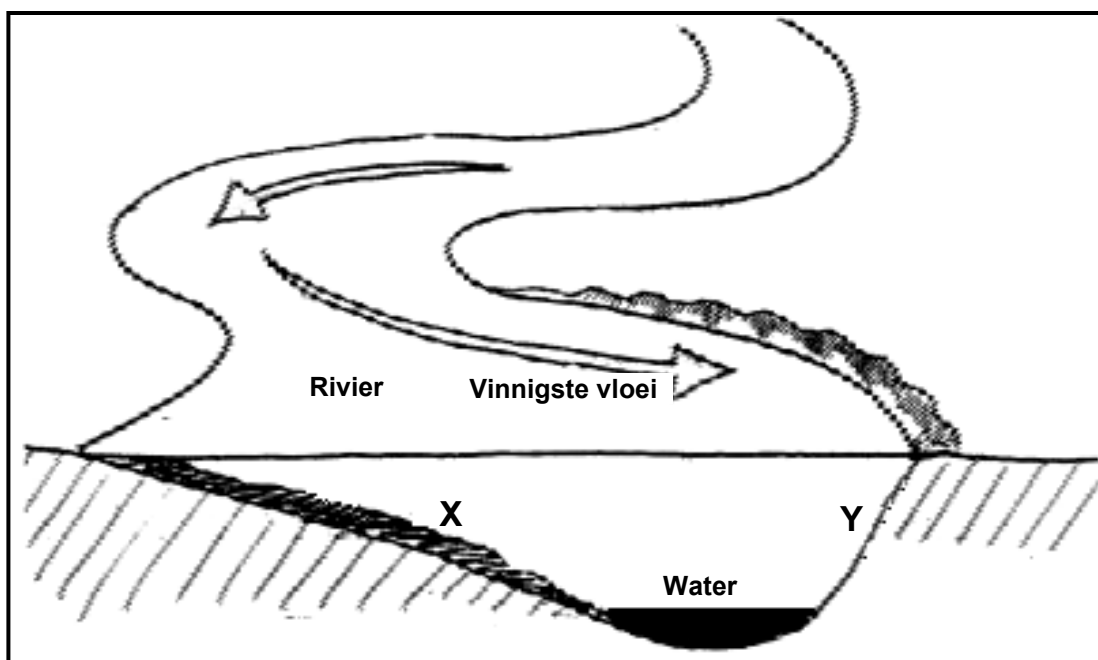
**NOVEMBER 2013**

**BYLAE**

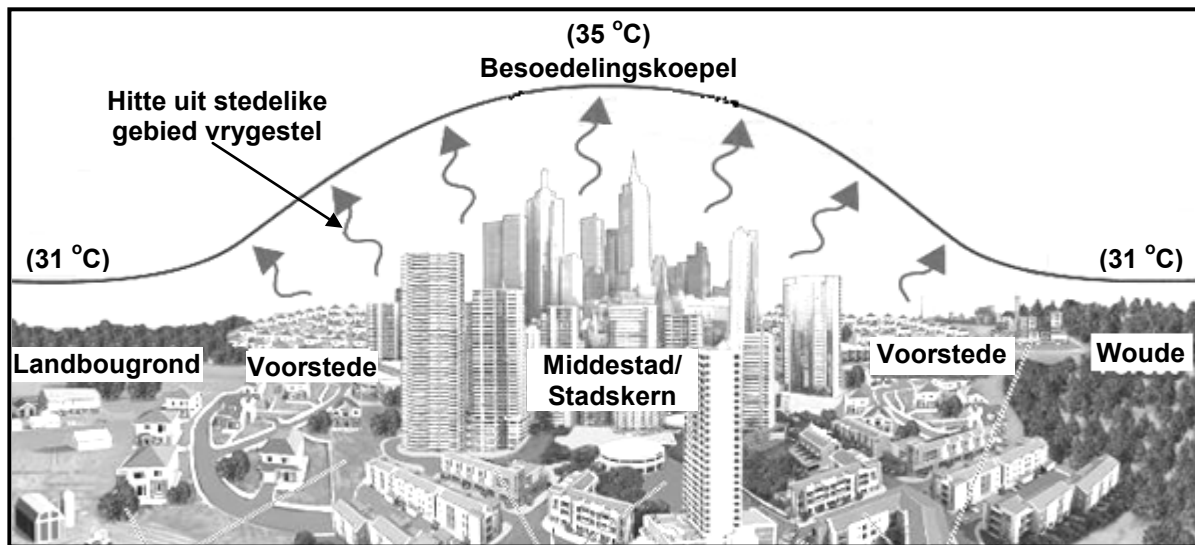
**Hierdie bylae bestaan uit 12 bladsye.**

**FIGUUR 1.1: GLOBALE ATMOSFERIESE LUGDRUKGORDELS EN WINDE**

[Bron: Aangepas uit Google Image]

**FIGUUR 1.2: PROFIEL VAN 'N RIVIERKRONKEL (MEANDER)**

[Bron: Google Image]

**FIGUUR 1.3: STEDELIKE KLIMAAT**

[Bron: Aangepas uit Google Image]

**FIGUUR 1.4: ARTIKEL EN SATELLIETBEELD VAN SIKLOON IRINA****SIKLOON IRINA VEROORSAAK CHAOS IN KZN**

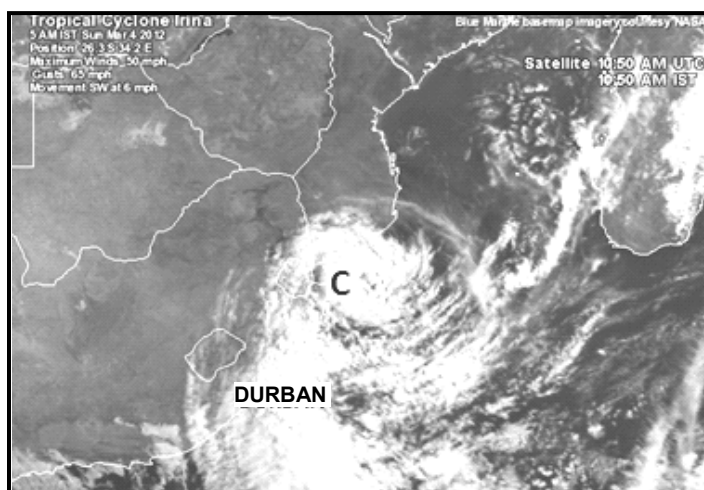
5 Maart

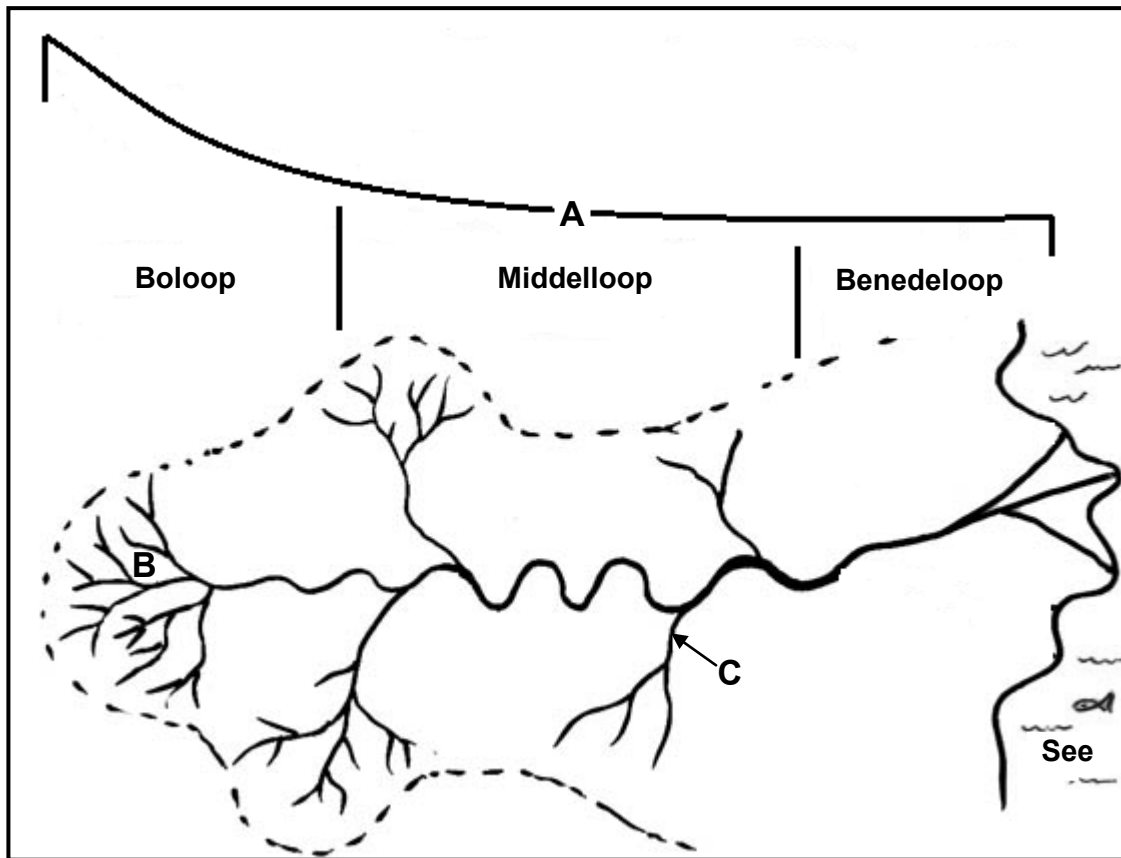
Deur Lungelo Mkamba, Kyle Venktess en Sapa

Honderde gesinne is dakloos gelaat en baie paaie en strate in Durban en ander kusgebiede noord van die stad tot by Kosibaai is in woeste riviere verander toe tropiese sikloon Irina chaos dwarsoor die provinsie veroorsaak het. Die weerdiens het gesê stormsterk suidwestewinde (65 km/h) word teen Maandag verwag. Daar was 'n waarskuwing vir onstuimige seetoestande met golwe van tot 6 m.

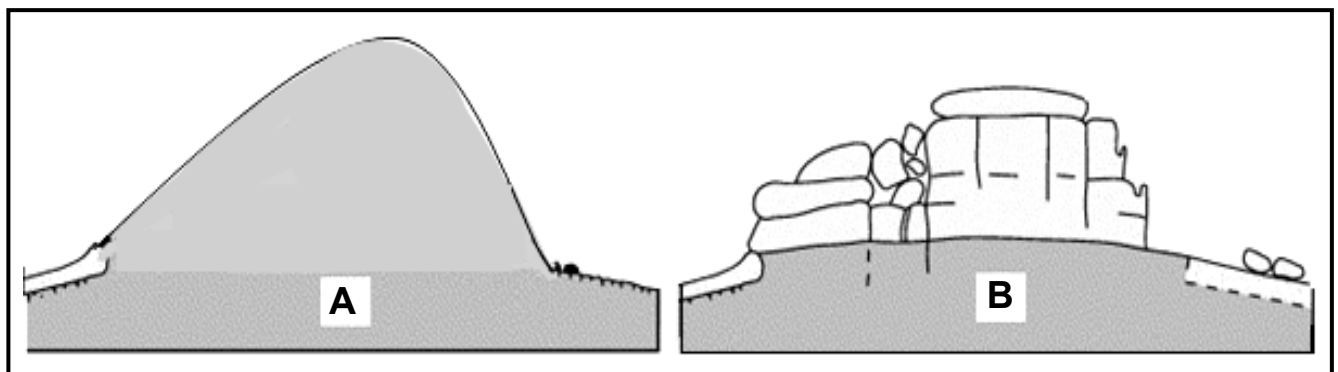
'n Kombinasie van baie onstuimige seetoestande, seestormstuwing, asook stormsterk winde sou moontlik aan die kuslyn voorkom,' het polisiewoordvoerder kolonel Vishnu Naidoo gesê. In Jozini in die Nyawushadi-gebied het 'n huis op 'n vrou inmekaargetuimel en haar bene gebreek toe oorstromings die noordelike deel van KwaZulu-Natal Sondagoggend getref het.

Rampspanne was steeds besig om die omvang van die skade te bepaal, maar Naidoo het geskat dat ten minste 300 huise oorstrom is.

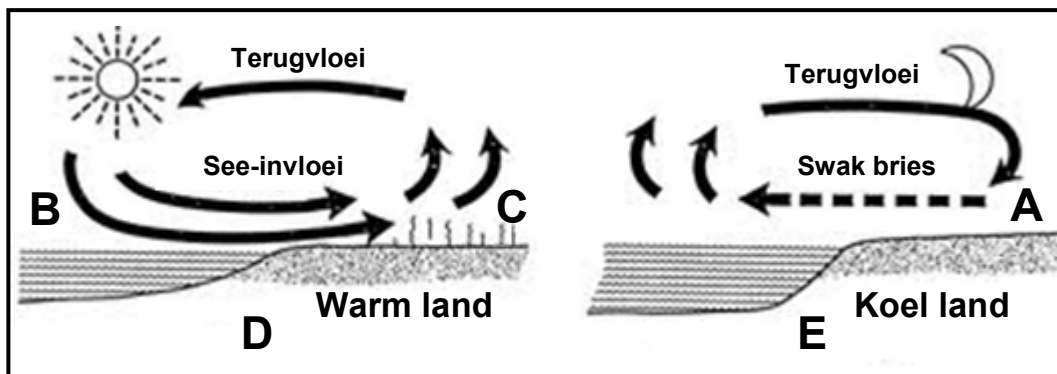
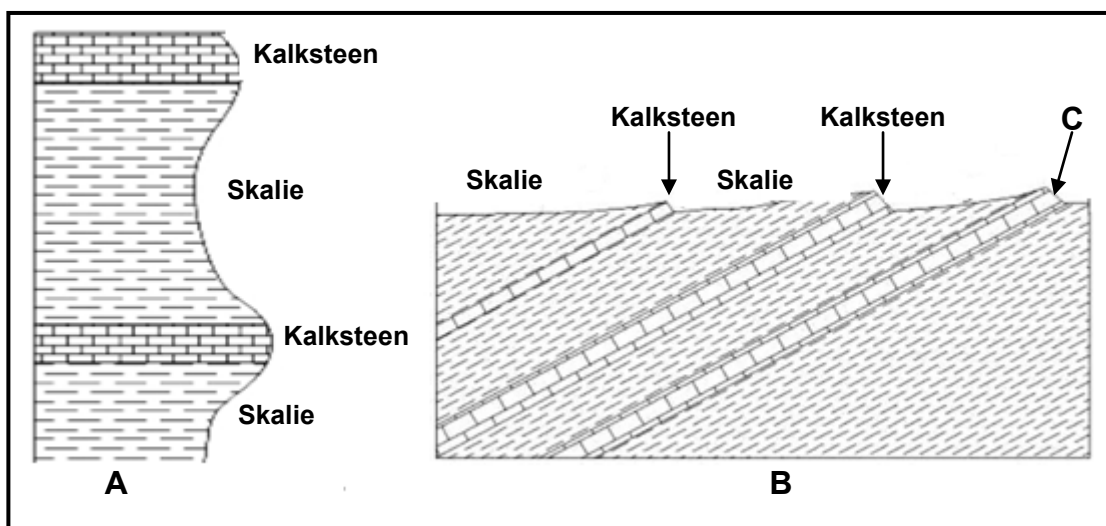
[Bron: Aangepas uit [www.wunderground.com](http://www.wunderground.com)]

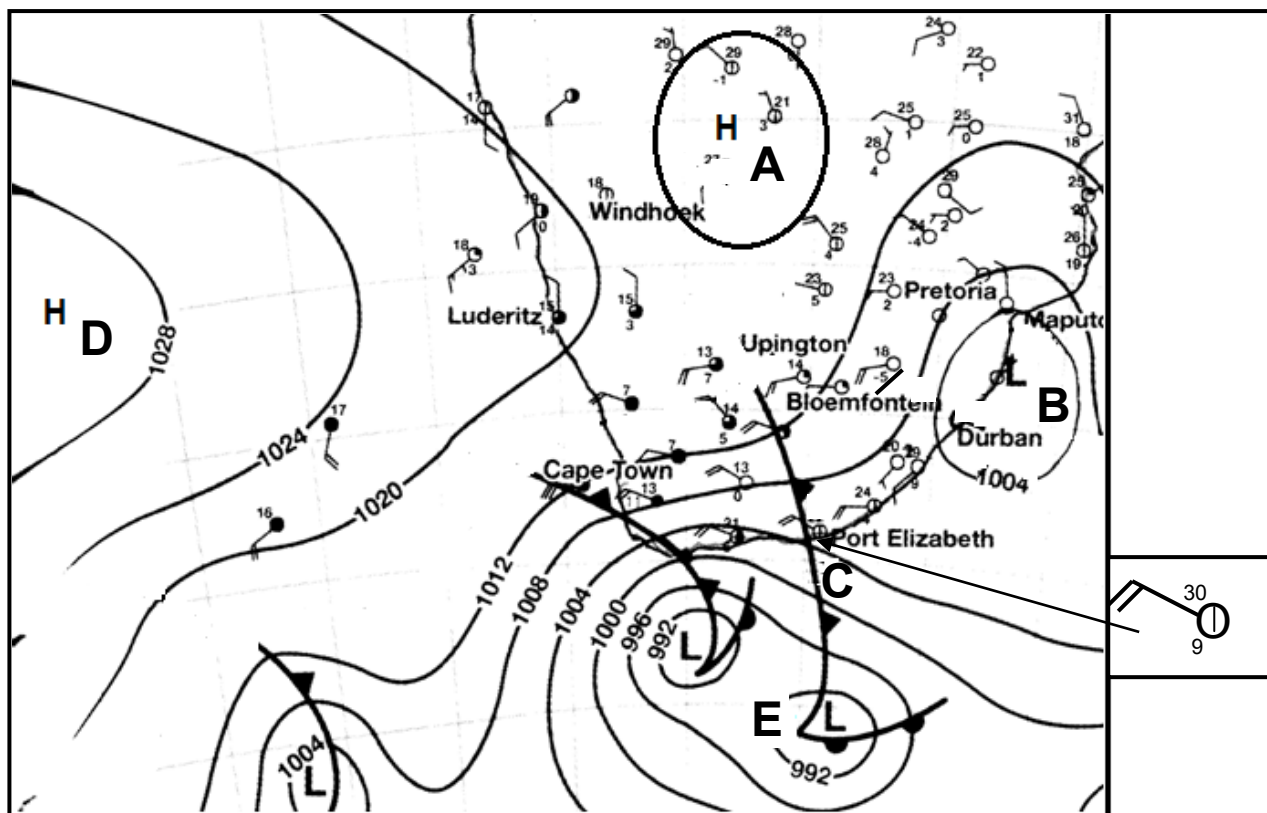
**FIGUUR 1.5: DREINEERBEKKEN EN SY LENGTEPROFIEL**

[Bron: Aangepas uit *Physical Geography*]

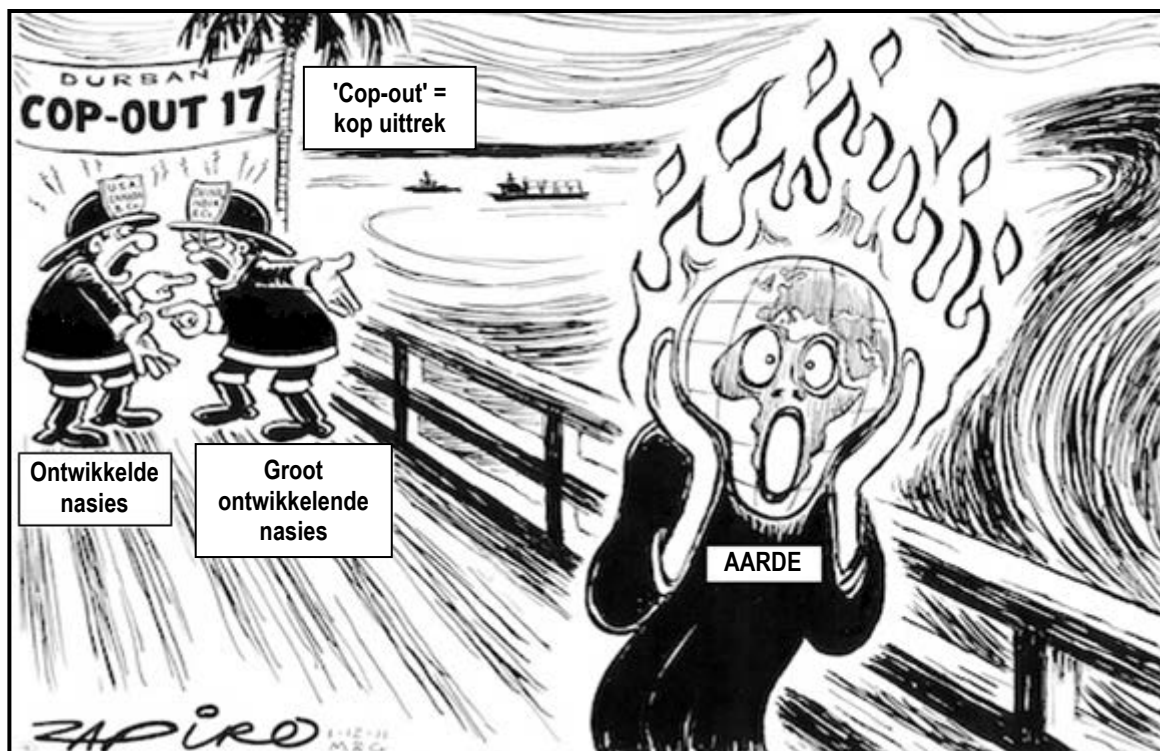
**FIGUUR 1.6: LANDVORMS GEASSOSIEER MET VULKANIESE AKTIWITEIT**

[Bron: Aangepas uit *Earth's Landforms*]

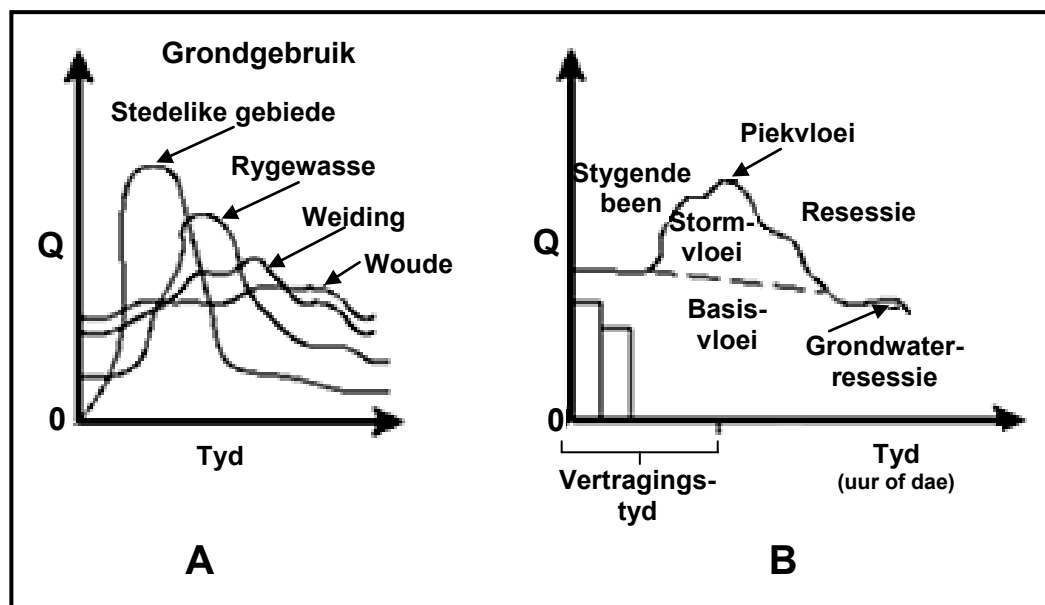
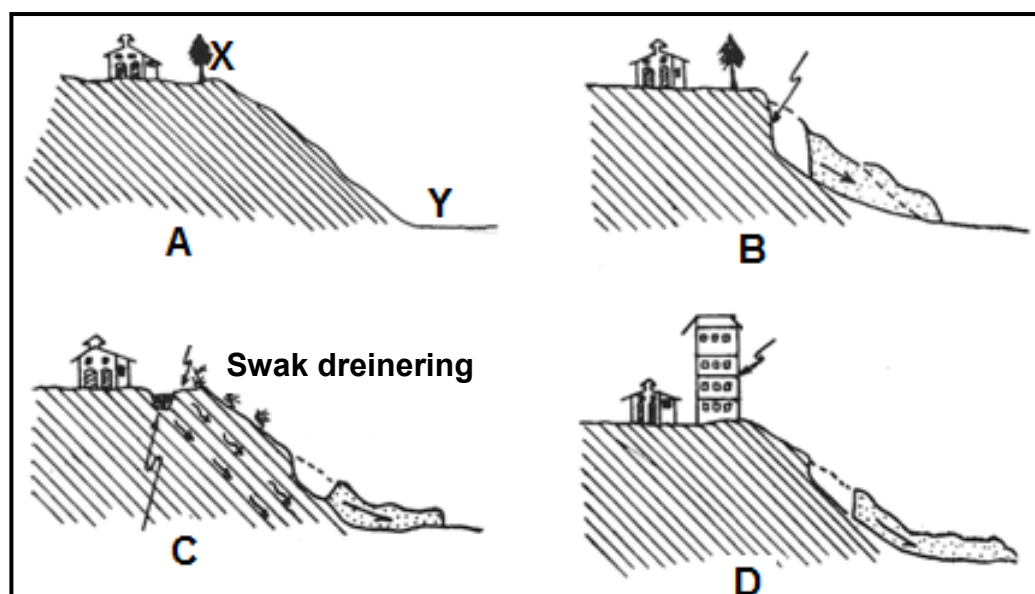
**FIGUUR 2.1: TERSIËRE LUGSIRKULASIE**[Bron: Aangepas uit *Living Geography*]**FIGUUR 2.2: SEDIMENTÊRE STRATALAE**[Bron: [www.angelfire.com](http://www.angelfire.com)]

**FIGUUR 2.3: SINOPTIESE WEERKAART**

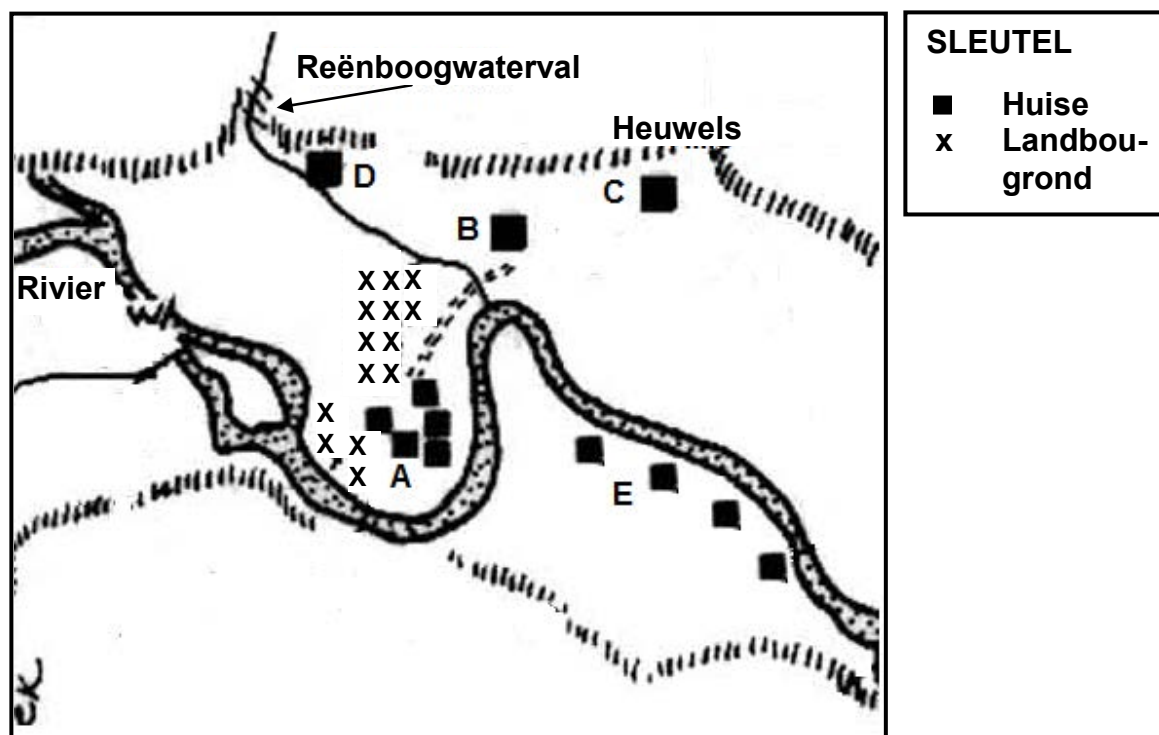
[Bron: Aangepas uit SA Weerburo]

**FIGUUR 2.4: AARDVERWARMING**

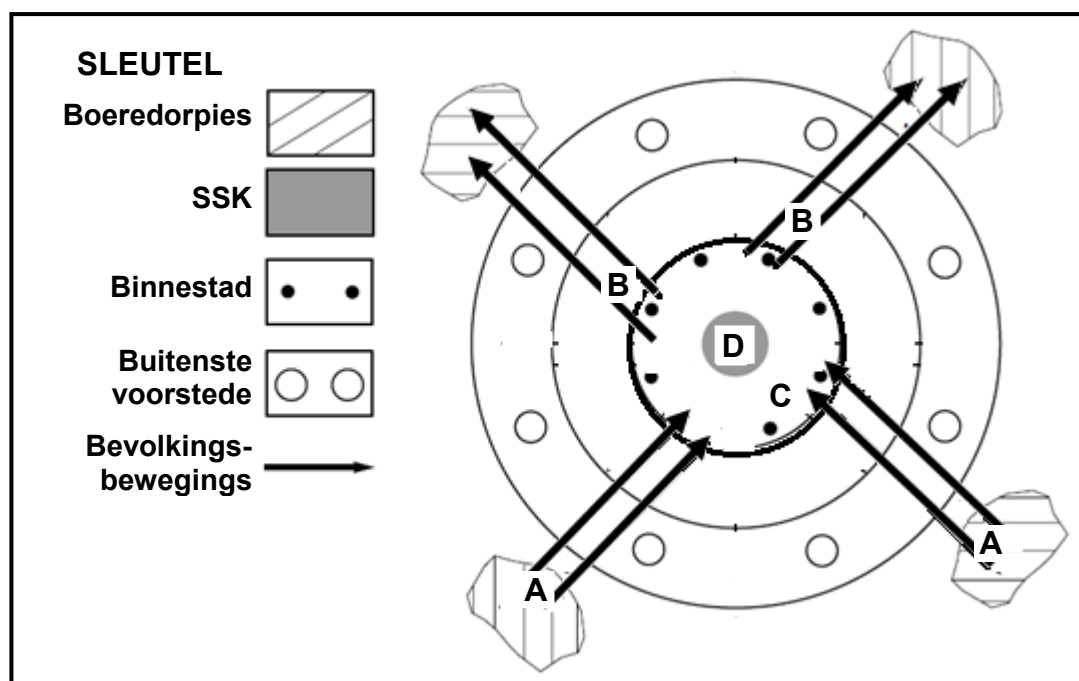
[Bron: The Times 2011]

**FIGUUR 2.5: GRONDGEBRUIK EN VLOEIHYDROGRAMME**[Bron: [www.google.com](http://www.google.com)]**FIGUUR 2.6: HELLINGS EN MASSABEWEGINGS TEEN HELLINGS**

[Bron: A Keller]

**FIGUUR 3.1: Tipes NEDERSETTINGS**

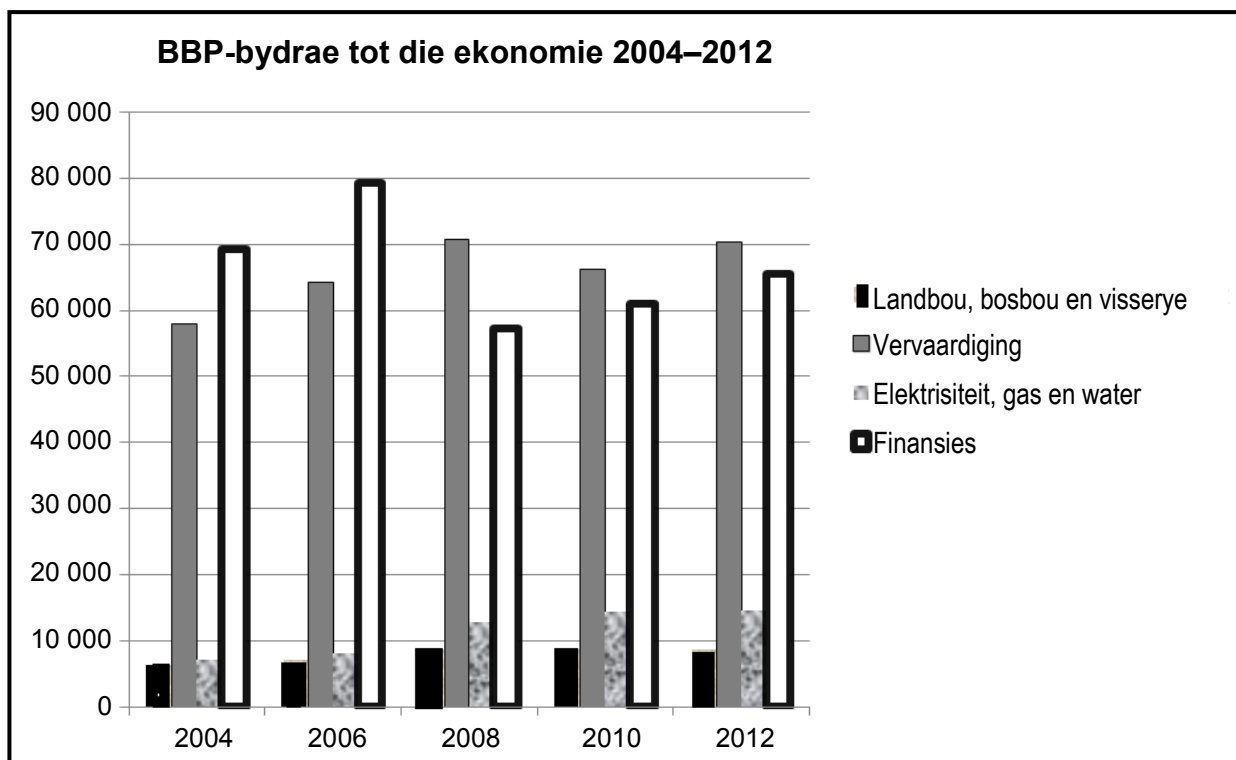
[Bron: Onbekend]

**FIGUUR 3.3: BEVOLKINGSBEWEGINGS TUSSEN NEDERSETTINGS**

[Aangepas uit GCSE]

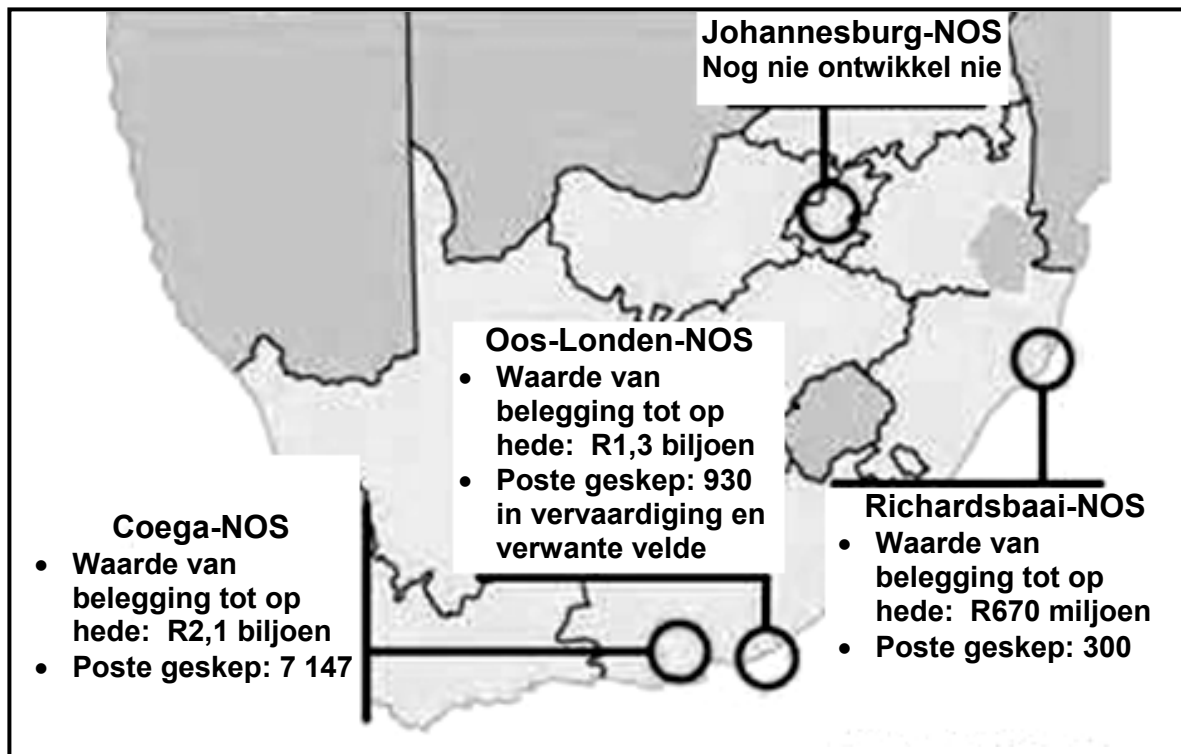
**FIGUUR 3.4: STEDELIKE PROBLEEM**

[Bron: <http://www.businesstravelogue.com/travel-tips/driving-safety-tips-from-allstate-insurance.html>]

**FIGUUR 3.5: BBP-BYDRAE TOT DIE EKONOMIE VAN SUID-AFRIKA**

[Bron: [www.statssa.gov.za/publications](http://www.statssa.gov.za/publications)]

FIGUUR 3.6: NYWERHEIDSONTWIKKELINGSONES IN SUID-AFRIKA

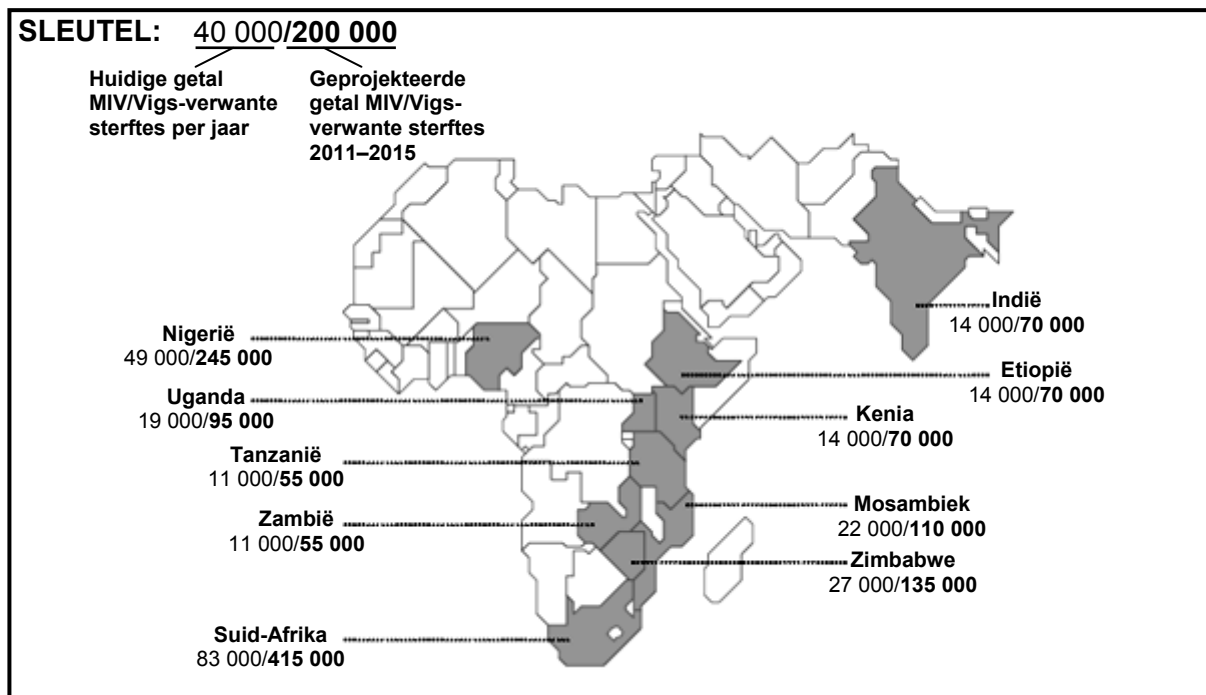


[Bron: Morne Scaap]

FIGUUR 4.3: ONWETTIGE IMMIGRANTE



[Bron: Google Image]

**FIGUUR 4.4: LANDE MET DIE MEESTE MIV/VIGS-VERWANTE STERFTES**

[Bron: Wêreldgesondheidsorganisasie]

**FIGUUR 4.5: WERKSVERLIESE IN DIE FORMELE SEKTOR****FORMELE SEKTOR VERLOOR WERKSGELEENTHEDE**

TJ Strydom | 14 Augustus 2012

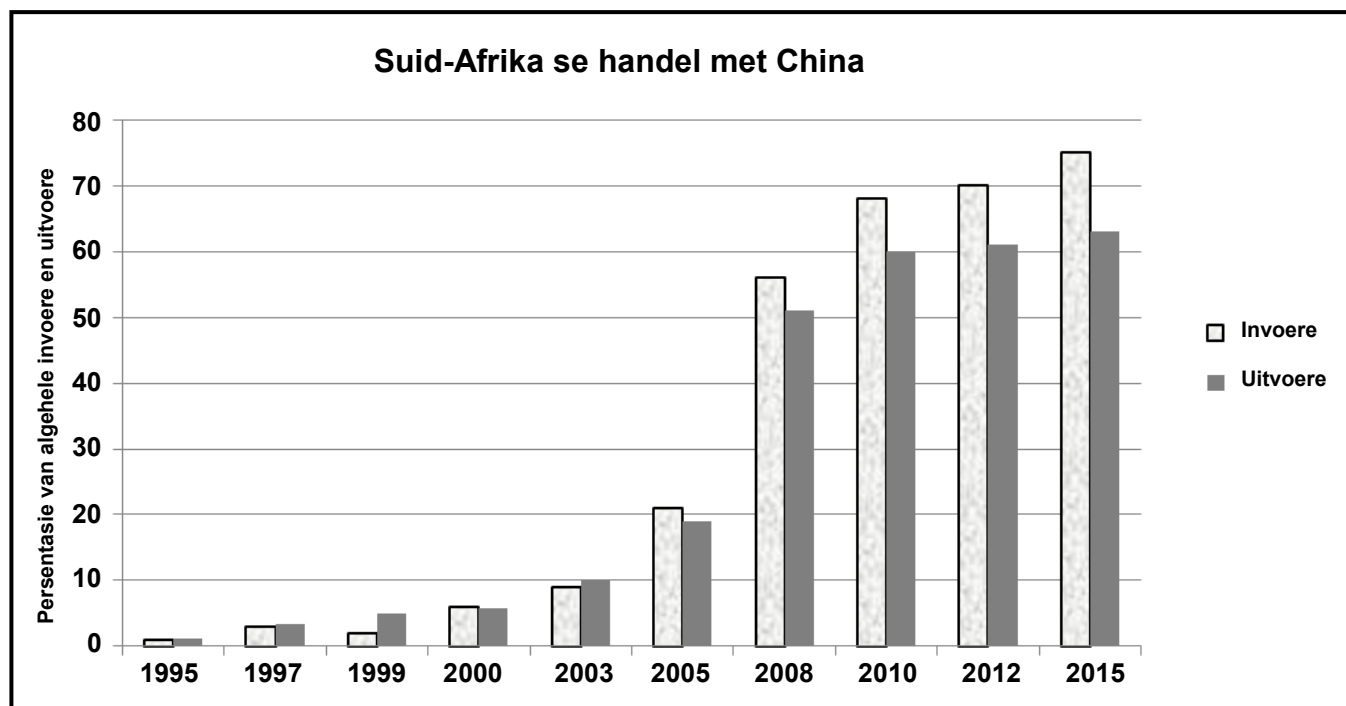
Werkseleenthede 'sypel' uit die formele sektor van die ekonomie na die informele sektor, volgens die nuutste Indiensnemingsindeks.

Meer as 10 000 werkseleenthede is verlede maand in die informele sektor geskep, maar bykans 7 000 is in die formele sektor verloor, meestal as gevolg van arbeidsregulasies en belasting.

Konstruksie, finansiële dienste en vervaardiging is onder dié wat die swaarste getref is.

Indiensneming in die konstruksiebedryf het volgens die Indeks met meer as 11% afgeneem, en in vervaardiging en finansiële dienste met ongeveer 4%.

Met die SAID wat die afgelope agt jaar 385 000 besighede as nuwe belastingbetalers geregistreer het, het baie ondernemings na die informele sektor beweeg om belasting te vermy.

**FIGUUR 4.6: SUID-AFRIKA SE HANDEL MET CHINA**

[Bron: <http://www.stoptb.org>]