



basic education

Department:
Basic Education
REPUBLIC OF SOUTH AFRICA

NATIONAL SENIOR CERTIFICATE

GRADE 12

MUSIC P2

FEBRUARY/MARCH 2014

CENTRE NUMBER:

--	--	--	--	--	--	--	--

EXAMINATION NUMBER:

--	--	--	--	--	--	--	--	--	--	--	--	--

MARKS: 33

TIME: 1½ hours

This question paper consists of 11 pages and 1 sheet of manuscript paper.



★ M U S I C P 2 ★



EASTERN CAPE

INSTRUCTIONS AND INFORMATION

1. This question paper consists of THREE sections.
2. Answer ALL the questions. Note that there are choices in QUESTION 6.
3. Write your answers on this question paper. Use a pencil for music notation and blue or black ink for the other answers.
4. This examination will be written while candidates are listening to a CD.
5. The music teacher of the centre must conduct the examination in the presence of the invigilator.
6. The last page of this question paper is manuscript paper intended for rough work. The candidate may remove this page.

INSTRUCTIONS TO THE PERSON OPERATING THE SOUND EQUIPMENT

1. The instructions for the music teacher appear in frames.
2. Each musical extract (track) must be played the number of times specified in the question paper.
3. Allow adequate time between tracks to allow candidates to think and write their answers before playing the next track.
4. The number of the track must be announced clearly each time before it is played.
5. A battery-powered CD player must be available in case of a power failure.

MARKING GRID

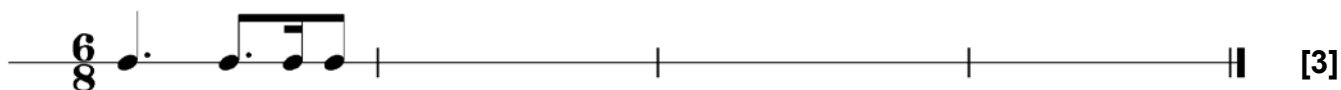
QUESTION	TOTAL MARKS	MARKER	MODERATOR
SECTION A			
1	3		
2	1		
3	4		
SUBTOTAL	8		
SECTION B			
4	6		
5	3		
6	2		
7	4		
SUBTOTAL	15		
SECTION C			
8	10		
SUBTOTAL	10		
GRAND TOTAL	33		



SECTION A: AURAL**QUESTION 1: RHYTHMIC DICTATION**

Play Track 1 FIVE times. Pause for ONE minute after each repetition.

Notate the rhythm of the missing notes in bars 2, 3 and 4.

**QUESTION 2: MELODIC RECOGNITION**

Play Track 2 FOUR times in direct succession.

Make a cross (X) in the block next to the melody that corresponds with the sound example.

2.1		<input type="checkbox"/>
2.2		<input type="checkbox"/>
2.3		<input type="checkbox"/> [1]

QUESTION 3: MELODIC DICTATION AND COMPOSITIONAL TECHNIQUES

Read and study the questions for ONE minute.

Play Track 3 ONCE to provide a general overview.

Second Gymnopédie

Erik Satie

Lent et triste

(a)

1

8

15

21

- 3.1 Play Track 4 THREE times in succession. Allow candidates a maximum of three minutes to complete the dictation, then play Track 4 ONCE more.

Complete the missing notes in bars 6–7 on the music score at (a). (3)

- 3.2 Play Track 5 ONCE.

Which ONE of the following features is NOT applicable to the left-hand part?
Make a cross (X) in the relevant block.

Syncopation	Ostinato	Suspension	Pedal point	(1) [4]
-------------	----------	------------	-------------	-------------------

TOTAL SECTION A: 8



SECTION B: RECOGNITION OF MUSIC CONCEPTS**QUESTION 4**

Read and study the questions for ONE minute.

Play Track 6 TWICE.

Listen to Track 6 and answer the questions.

4.1 Which type of jazz style do you hear?

(1)

4.2 State TWO style characteristics that you hear in this extract to motivate your answer.

(2)

4.3 Name THREE instruments playing in this extract.

(3)

[6]



QUESTION 5

Read and study the questions for ONE minute.

5.1 **Play Track 7 ONCE.**

Identify the time signature of this extract.

(1)

5.2 **Play Track 8 ONCE.**

What is the predominant texture of this extract?

(1)

5.3 **Play each of Tracks 9–12 TWICE.**

Listen to Tracks 9–12 and identify the instrument category or instrument that you hear by making a cross (X) in the relevant block.

Track	Aerophone	Mbira	Drums and rattle	Chordophone	Drums and bells	Xylophone
9						
10						
11						
12						

(4)

Play Tracks 9–12 ONCE more.

(6 ÷ 2)

[3]



QUESTION 6

Read and study the questions for ONE minute.

Answer QUESTION 6.1 OR 6.2 OR 6.3.

Play Tracks 13–15 in succession while the candidates read through the questions.

6.1 **Play Track 13 TWICE.**

6.1.1 With which South African musical type do you associate the music?

_____ (1)

6.1.2 Give ONE reason to motivate your answer.

_____ (1)

OR

6.2 **Play Track 14 TWICE.**

6.2.1 With which traditional South African musical type do you associate the music?

_____ (1)

6.2.2 Give ONE reason to motivate your answer.

_____ (1)

OR

6.3 **Play Track 15 TWICE.**

6.3.1 With which traditional South African musical type do you associate the music?

_____ (1)

6.3.2 Give ONE reason to motivate your answer.

_____ (1)
[2]

QUESTION 7

Read and study the questions for ONE minute.

Play Track 16 TWICE.

Listen to *Anitra's Dance* by E Grieg and answer the questions.

- 7.1 Make a cross (X) in the block that best describes the type of ensemble playing.

String quartet	String orchestra	Wind ensemble	Symphony orchestra	(1)
----------------	------------------	---------------	--------------------	-----

- 7.2 Name a non-melodic percussion instrument that you hear.

_____ (1)

- 7.3 Make a cross (X) in the block that best describes the playing technique used in the accompaniment.

Col legno	Pizzicato	Tremolo	Sul ponticello	(1)
-----------	-----------	---------	----------------	-----

- 7.4 Make a cross (X) in the block that best describes the dynamic level in the opening section of this extract.

Forte	Fortissimo	Pianissimo	Mezzo forte	(1)
-------	------------	------------	-------------	-----

[4]

TOTAL SECTION B: 15



SECTION C: FORM**QUESTION 8**

Read through the questions below.

Play Track 17 ONCE to provide a general overview.

Study the following work while you listen to the music.

Variation 19

Form type: _____

JS Bach

6

11

17

22

(a)

(b)

27

Key: _____

Cadence: _____

Play Track 17 again.

- 8.1 Identify the form of this work on the score. Indicate the different sections and the key in which each section begins. (5)

Play Track 17 ONCE again.

- 8.2 Identify the style period of this work. (1)
-

- 8.3 How many voice parts are in this work? (1)
-

- 8.4 Name the musical device in the bass part in bars 9–10 at (a). (1)
-

- 8.5 Name the key and cadence in bars 23³–24² at (b) on the score. (2)

Play Track 17 ONE last time.

TOTAL SECTION C: 10
GRAND TOTAL: 33



Handwriting practice lines consisting of 15 sets of four horizontal lines each, providing a guide for letter height and placement.



Handwriting practice lines consisting of 12 sets of four horizontal lines each, providing a guide for letter height and placement.



EASTERN CAPE

Speel Snit 17 weer.

8.1 Identifiseer die vorm van hierdie werk op die partituur. Dui die verskillende sekies en die toonsoort waarin elke sekisie begin, aan.

(5)

Speel Snit 17 nog EEN keer.

8.2 Identifiseer die stylperiode van hierdie werk.

(1)

8.3 Hoeveel stempartye kom in hierdie werk voor?

(1)

8.4 Noem die musiekmiddel (komposisie-tegniek) in die basparty in maat 9–10 by (a).

(1)

8.5 Noem die toonsoort en kadens in maat 23³–24² by (b) op die partituur.

(2)

Speel Snit 17 nog EEN keer.

TOTAAL AFDELING C: 10
GROOTTOTAAL: 33



AFDELING C: VORM**VRAAG 8**

Lees deur die vrae hieronder.

Speel Snit 17 EEN keer vir 'n algemene oorsig.

Bestudeer die volgende werk terwyl jy na die musiek luister.

Variasie 19

Vormtipe:

JS Bach



Toonsoort:
Kadens:



VRAAG 7

Lees en bestudeer die vrae vir EEN minuut.

Speel Snit 16 TWEE keer.

Luister na *Anitra's Dance* deur E Grieg en beantwoord die vrae wat volg.

7.1 Maak 'n kruisie (X) in die blokkie wat die tipe ensemble-spel in die begeleiding die beste beskryf.

Strykkwartet	Strykorke	Blaasensemble	Simfonieorke
--------------	-----------	---------------	--------------

(1)

7.2 Noem 'n niemelodiese slaginstrument wat jy hoor.

(1)

7.3 Maak 'n kruisie (X) in die blokkie wat die speeltegniek in die begeleiding die beste beskryf.

Col legno	Pizzicato	Tremolo	Sul ponticello
-----------	-----------	---------	----------------

(1)

7.4 Maak 'n kruisie (X) in die blokkie wat die dinamiese vlak in die openingseksie van hierdie uittreksel die beste beskryf.

Forte	Fortissimo	Pianissimo	Mezzo forte
-------	------------	------------	-------------

(1)
[4]

TOTAAL AFDELING B: 15



VRAAG 6

Lees en bestudeer die vrae vir EEN minuut.

Beantwoord VRAAG 6.1 OF 6.2 OF 6.3.

Speel Snit 13–15 direk na mekaar terwyl die kandidaat die vrae lees.

6.1

Speel Snit 13 TWEE keer.

6.1.1 Met watter Suid-Afrikaanse musiektype assosieer jy die musiek?

(1)

6.1.2 Gee EEN rede om jou antwoord te motiveer.

(1)

OF

6.2

Speel Snit 14 TWEE keer.

6.2.1 Met watter tradisionele Suid-Afrikaanse musiektype assosieer jy die musiek?

(1)

6.2.2 Gee EEN rede om jou antwoord te staaf.

(1)

OF

6.3

Speel Snit 15 TWEE keer.

6.3.1 Met watter tradisionele Suid-Afrikaanse musiektype assosieer jy die musiek?

(1)

6.3.2 Gee EEN rede om jou antwoord te staaf.

(1)

[2]

VRAAG 5

Lees en bestudeer die vrae vir EEN minuut.

Speel Snit 7 EEN keer.

5.1

Identifiseer die tydmaatteken van hierdie uittreksel.

(1)

Speel Snit 8 EEN keer.

5.2

Wat is die opvallendste tekstuur van hierdie uittreksel?

(1)

Speel elk van Snit 9–12 TWEE keer.

5.3

Luister na Snit 9–12 en identifiseer die instrumentkategorie of instrument wat jy hoor deur 'n kruisie (X) in die toepaslike blokkie te maak.

Snit	Aërofoon	Mbira	Tromme en ratel	Chordofoon	Tromme en klokke	Xilofoon
9						
10						
11						
12						

Speel Snit 9–12 nog EEN keer.

(4)
[3] (6 ÷ 2)



AFDELING B: HERKENNING VAN MUSIEKKONSEPTE**VRAAG 4**

Lees en bestudeer die vrae vir EEN minuut.

Speel Snit 6 TWEE keer.

Luister na Snit 6 en beantwoord die vrae wat volg.

4.1 Watter tipe jazz-styl hoor jy?

(1)

4.2 Noem TWEE stylkenmerke wat jy in hierdie uittreksel hoor om jou antwoord te staaf.

(2)

4.3 Noem DRIE instrumente wat in hierdie uittreksel speel.

(3)
[6]



3.1

Speel Snit 4 DRIE keer na mekaar. Laat kandidate 'n maksimum van drie minute toe om die diktee te voltooi, en speel Snit 4 dan nog EEN keer.

(3) Voltooi die ontbrekende note in maat 6–7 op die musiekpartituur by (a).

3.2

Speel Snit 5 EEN keer.

Watter EEN van die volgende kenmerke is NIE van toepassing op die linkerhandparty NIE? Maak 'n kruisie (X) in die toepaslike blokke.

(1)	Sinkopasie	Ostinato	Terughouding	Pedaalpunt
-----	------------	----------	--------------	------------

[4]

8 TOTAAL AFDELING A:



VRAAG 3: MELODIESE DIKTEE EN KOMPOSISIE-TEGNIEKE

Lees en bestudeer die vrae vir EEN minuut.

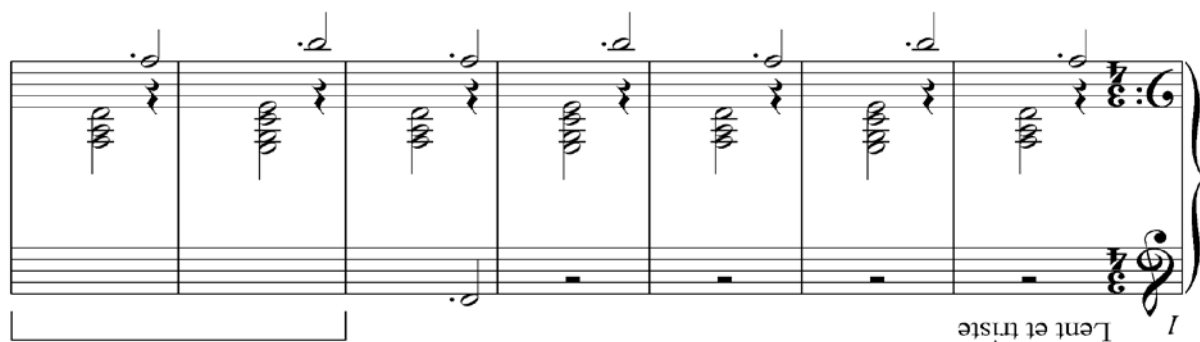
Speel Snit 3 EEN keer vir 'n algemene oorsig.

Second Gymnopédie

Erik Satie

(a)

1
Lent et triste



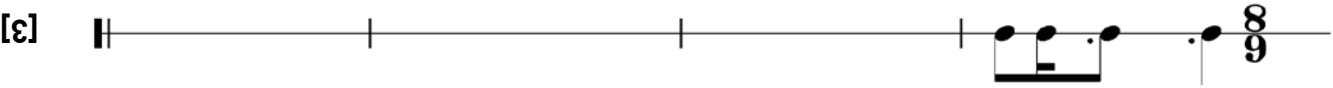
AFDELING A: GEHOOR

VRAAG 1: RITMIESE DIKTÉE

Speel Snit 1 VYF keer. Wag vir EEN minuut na elke herhaling.

Noteer die ritme van die ontbrekende note in maat 2, 3 en 4.

8/6



[3]

VRAAG 2: MELODIESE HERKENNING

Speel Snit 2 VIER keer direk na mekaar.

Maak 'n kruisie (X) in die blokkie langs die melodie wat met die klankvoorbeld ooreenstem.

2.1



2.2

2.3

[1]



INSTRUKSIES EN INLIGTING

1. Hierdie vraestel bestaan uit DRIE afdelings.
2. Beantwoord AL die vrae. Neem kennis dat daar keuses in VRAAG 6 is.
3. Skryf jou antwoorde op hierdie vraestel. Gebruik 'n potlood vir musieknotasie en blou of swart ink vir die ander antwoorde.
4. Hierdie eksamen sal geskryf word terwyl kandidate na 'n CD luister.
5. Die musikonderwyser van die sentrum moet die eksamen in die teenwoordigheid van die opseener afneem.
6. Die laaste bladsy van hierdie vraestel is manuskrippapier wat vir rofwerk gebruik kan word. Die kandidaat mag hierdie bladsy verwyder.

INSTRUKSIES AAN DIE PERSOON WAT MET DIE KLANKTOERUSTING WERK

1. Die instruksies vir die musikonderwyser verskyn in raampies.
2. Elke musiekuittreksel (snit) moet die vereiste getal kere, soos in die vraestel gespesifiseer, gespeel word.
3. Laat genoeg tyd tussen snitte toe sodat kandidate tyd het om te dink en hulle antwoorde neer te skryf voordat die volgende snit gespeel word.
4. Die nommer van die snit moet elke keer duidelik aangekondig word voordat dit gespeel word.
5. 'n CD-speler wat met batterye werk, moet beskikbaar wees in geval van 'n kragonderbreking.

NASIENROOSTER

VRAAG	TOTALE PUNTE	NASIENER	MODERATOR
AFDELING A			
1	3		
2	1		
3	4		
SUBTOTAAL	8		
AFDELING B			
4	6		
5	3		
6	2		
7	4		
SUBTOTAAL	15		
AFDELING C			
8	10		
SUBTOTAAL	10		
GROOTTOTAAL	33		





basic education
Department:
Basic Education
REPUBLIC OF SOUTH AFRICA

**NASIONALE
SENIOR SERTIFIKAT**

GRAAD 12

**MUSIEK V2
FEBRUARIE/MAART 2014**

SENTRUMNUMMER:

--	--	--	--	--	--	--	--

EKSAMENNUMMER:

--	--	--	--	--	--	--	--	--	--	--	--

PUNTE: 33

TYD: 1½ uur

Hierdie vraestel bestaan uit 11 bladsye en 1 bladsy manuskrippapier.



Kopiereg voorbehou



EASTERN CAPE

Blaai om asseblief