

**NASIONALE  
SENIOR SERTIFIKAAT**

**GRAAD 12**

**SEPTEMBER 2014**

**EKONOMIE V2**

**PUNTE: 150**

**TYD: 1½ uur**



---

Hierdie vraestel bestaan uit 11 bladsye.

---

**INSTRUKSIES EN INLIGTING**

1. Beantwoord VIER vrae soos volg:  
AFDELING A: VERPLIGTEND  
AFDELING B: Beantwoord enige TWEE van die drie vrae.  
AFDELING C: Beantwoord EEN van die twee vrae.
2. Beantwoord slegs die vereiste aantal vrae. Addisionele antwoorde sal NIE nagesien word NIE.
3. Beantwoord die vrae in volsinne en die uitleg, inhoud en konteks van jou antwoorde moet in ooreenstemming met die kognitiewe vereistes van die vrae wees.
4. Nommer die antwoorde korrek volgens die nommeringstelsel wat in hierdie vraestel gebruik is.
5. Skryf die vraagnommer boaan elke antwoord neer.
6. Lees AL die vrae aandagtig deur.
7. Begin ELKE vraag op 'n NUWE bladsy.
8. Laat 2–3 reëls tussen onderafdelings van vrae oop.
9. Gebruik slegs swart of blou ink.
10. Jy mag 'n nieprogrammeerbare sakrekenaar gebruik.
11. Skryf netjies en leesbaar.

**AFDELING A (VERPLIGTEND)****VRAAG 1****30 PUNTE – 15 MINUTE**

- 1.1 Verskeie opsies word as moontlike antwoorde vir die volgende vrae gegee. Kies die mees korrekte antwoord en skryf slegs die letter (A–C) langs die vraagnommer (1.1.1–1.1.8) in die ANTWOORDEBOEK neer.
- 1.1.1 Surplus kapasiteit word nie by ... gevind nie.
- A 'n monopolie
  - B monopolistiese mededinging
  - C volmaakte mededinging
- 1.1.2 Wins-maksimering kom voor wanneer ...
- A  $GI = GK$ .
  - B  $TI > GK$ .
  - C  $GI < GK$ .
- 1.1.3 Een van die tekortkominge van 'n vryemarkstelsel is dat dit inkomste ... versprei.
- A eweredig
  - B oneweredig
  - C oormatig
- 1.1.4 Die mees waarskynlike versperring tot toetrede vir maatskappye wat wil meeding met 'n maatskappy soos Mercedes of Microsoft:
- A Wetlike beperkings
  - B Lisensiëring-probleme
  - C Tegnieuse meerderwaardigheid
- 1.1.5 Gewigte word aan goedere en dienste toegeken om ...
- A die besteding van verbruikers te verbeter.
  - B die invloed op koopkrag te meet.
  - C verbruikersbesteding te verminder.
- 1.1.6 'n Individuele belas met die ontwerp van 'n omsigtige (goed beplande) fiskale beleid is die ...
- A Goewerneur van die Reserwebank.
  - B Minister van Openbare Sake.
  - C Minister van Finansies.

1.1.7 In die Oos-Kaap sal toeriste waarskynlik deur ... gelok word.

- A die geboorteplek van Nelson Mandela (QUNU)
- B Amabele entombi (COFIMVABA)
- C Ncora-besproeiingskema

1.1.8 Klimaatsverandering kan wees as gevolg van 'n ...

- A afname in skadelike menslike praktyke.
- B toename in kweekhuisgasse.
- C toename in die koers waarteen bome aangeplant word.

(8 x 2)

(16)

1.2 Kies 'n omskrywing uit KOLOM B wat pas by 'n begrip in KOLOM A. Skryf slegs die letter (A–I) langs die vraagnommer (1.2.1–1.2.8) in die ANTWOORDEBOEK neer.

KOLOM A		KOLOM B	
1.2.1	Versonke koste	A	afhanklik van kultuur en erfenis
1.2.2	Pareto-doeltreffendheid	B	bevorder armoedeverligting deur die aanmoediging van toerisme
1.2.3	Inheemse kennisstelsels	C	bly onveranderd ongeag die hoeveelheid geproduseer
1.2.4	Geleentheidskoste	D	'n poging om die volhoubare gebruik van natuurlike hulpbronne te verseker
1.2.5	Kruger Nasionale Park	E	kan nie verhaal word indien die besigheid die bedryf verlaat nie
1.2.6	Vaste koste	F	hulpbronne kan nie regverdig toegeken word nie, aangesien as een party bevoordeel word, word die ander benadeel
1.2.7	Bewaring	G	koste om die volgende beste keuse op te gee
1.2.8	Agenda 21	H	die skoon ontwikkelingsmeganisme
		I	vind alternatiewe bronne van energie om die gebruik van fossielbrandstowwe te vervang
		J	Suid-Afrika se groot vyf (leeu, luiperd, buffel, renoster en olifant)

(8 x 1)

(8)

1.3 Gee die korrekte begrip vir elk van die volgende frases.

1.3.1 Koste voordele vir groot ondernemings

1.3.2 'n Markstruktuur waar pryse van individuele ondernemings deur die mark bepaal word

1.3.3 Inflasie wat items met wisselvallige pryse uitsluit

1.3.4 Arbeidsintensiewe bedryf wat vir baie mense regoor die wêreld aanloklik is

1.3.5 'n Verskeidenheid van plante- en dierelewe in 'n bepaalde habitat

1.3.6 'n Tipe wins wat gerealiseer word wanneer 'n onderneming se totale inkomste groter as sy implisiete koste is (6 x 1) (6)

**TOTAAL AFDELING A: 30**

**AFDELING B**

Beantwoord enige TWEE van die drie vrae uit hierdie afdeling in die ANTWOORDEBOEK.

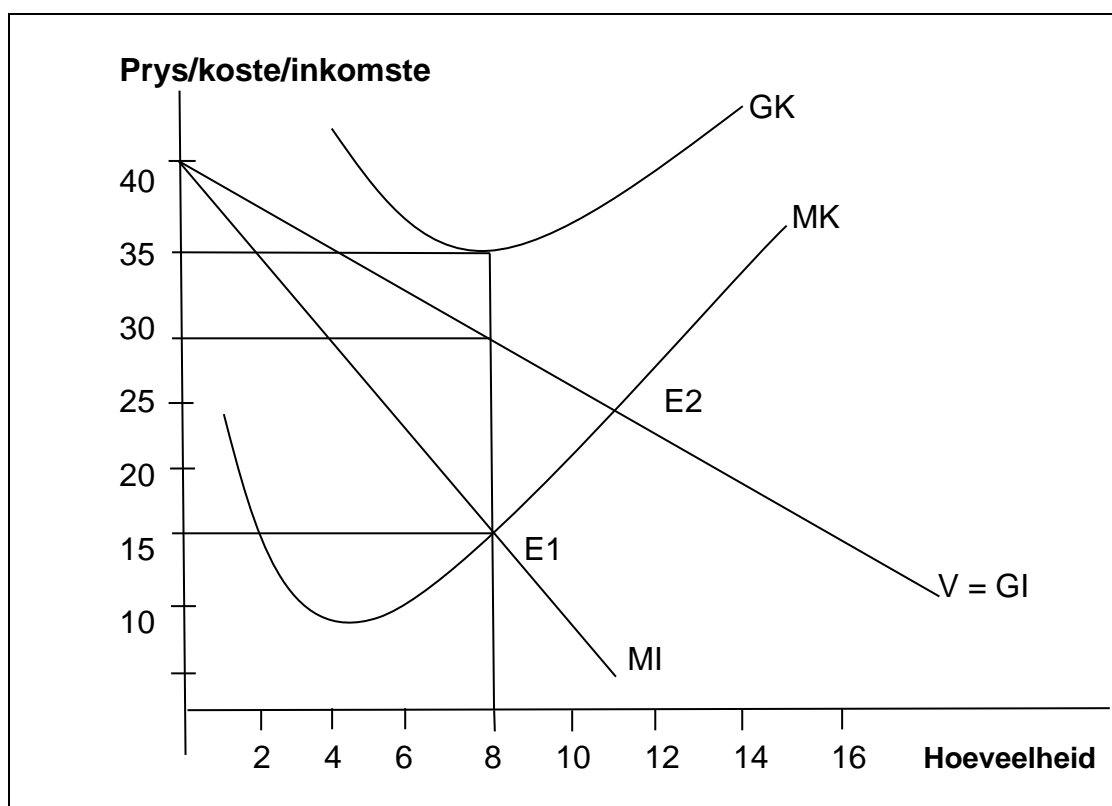
**VRAAG 2: MIKRO-EKONOMIE****40 PUNTE – 20 MINUTE**

2.1 Beantwoord die volgende vrae.

2.1.1 Noem TWEE soorte ondoeltreffendheid. (2 x 1) (2)

2.1.2 Verduidelik kortliks wat 'n *kartel* is. (1 x 2) (2)

2.2 Bestudeer die onderstaande grafiek en beantwoord die vrae wat volg.



2.2.1 Watter soort mark word deur die bostaande grafiek voorgestel? (2)

2.2.2 Verduidelik waarom die MI-kurwe onder die GI-kurwe lê. (4)

2.2.3 Bereken die wins/verlies van die bogenoemde produsent en toon alle berekeninge. (4)

**[10]**

2.3 Bestudeer die onderstaande uittreksel en beantwoord die vrae wat volg.

### VOLMAAKTE MARKTE

Die kenmerk van volmaakte markte het diepgaande politieke en ekonomiese implikasies. Dit is nie die doel van die mark om deelnemers in staat te stel om winste te maksimeer nie, ten spyte van baie deelnemers wat dit aanvaar of geleer word. Die doel van die mark is om hulpbronne doeltreffend toe te ken en om die welstand van beide die verbruikers en produsente te maksimeer. Die mark beskou dus oortollige (ekonomiese) winste en ekonomiese huur as 'n teken van ondoeltreffendheid.

[Aangepas van die Internet: 2013]

- 2.3.1 Definieer *volmaakte markte*. (2)
- 2.3.2 Noem TWEE doele van volmaakte markte, soos in die uittreksel aangedui. (4)
- 2.3.3 Gee die betekenis en implikasie van *oortollige winste*. (2 x 2) (4)
- 2.4 Onderskei tussen *meriete* en *nie-meriete goedere* as oorsake van markmislukking. (2 x 4) (8)
- 2.5 Met behulp van 'n grafiek verduidelik die afsluit-/uittree-punt van 'n onderneming onder volmaakte mededinging. (8)
- [40]**

**VRAAG 3: KONTEMPORÊRE EKONOMIESE KWESSIES****40 PUNTE – 25 MINUTE**

3.1 Beantwoord die volgende vrae:

3.1.1 Noem enige TWEE voorbeelde van negatiewe eksternaliteite in die omgewing. (2 x 1) (2)

3.1.2 Definieer *omgewingsvolhoubaarheid*. (1 x 2) (2)

3.2 Bestudeer die onderstaande uittreksel en beantwoord die vrae wat volg.

**ISIMANGALISO VLEILANDPARK**

UNESCO het agt erfenisterreine gekies, waarvan iSimangaliso Vleilandpark een is. Dit is in Desember 1999 gelys as Suid-Afrika se Wêrelderfenisgebied as erkenning van sy unieke globale waardes.

Die naam iSimangaliso beteken wonderwerk of wonder wat hierdie unieke plek toepaslik beskryf met sy verstommende verskeidenheid habitate wat grasvelde, ou sand- en kuswoude, vleilande, ens. insluit.

Dit is dié plek om te besoek as gevolg van sy tien juwele; Kosibaaï, kuswoud, Sibaya-Meer, Sodwanabaaï, uMkhuze, Valsbaai, westelike kusgebiede en Charters Creek, Lake St Lucia, oostelike kusgebiede, Kaap Vidal en Maphelane.

[Aangepas uit *Explore Zululand*, 2013]

3.2.1 Gee 'n omvattende definisie van *toerisme*. (2)

3.2.2 Verduidelik kortliks hoe toerisme huishoudings bevoordeel. (4)

3.2.3 Watter tipe toerisme kan met 'n besoek aan die iSimangaliso Vleilandpark geassosieer word? (2)

3.2.4 In watter provinsie is die iSimangaliso Vleilandpark? (2)

3.3 Bestudeer die prentjie hieronder en beantwoord die vrae wat volg.



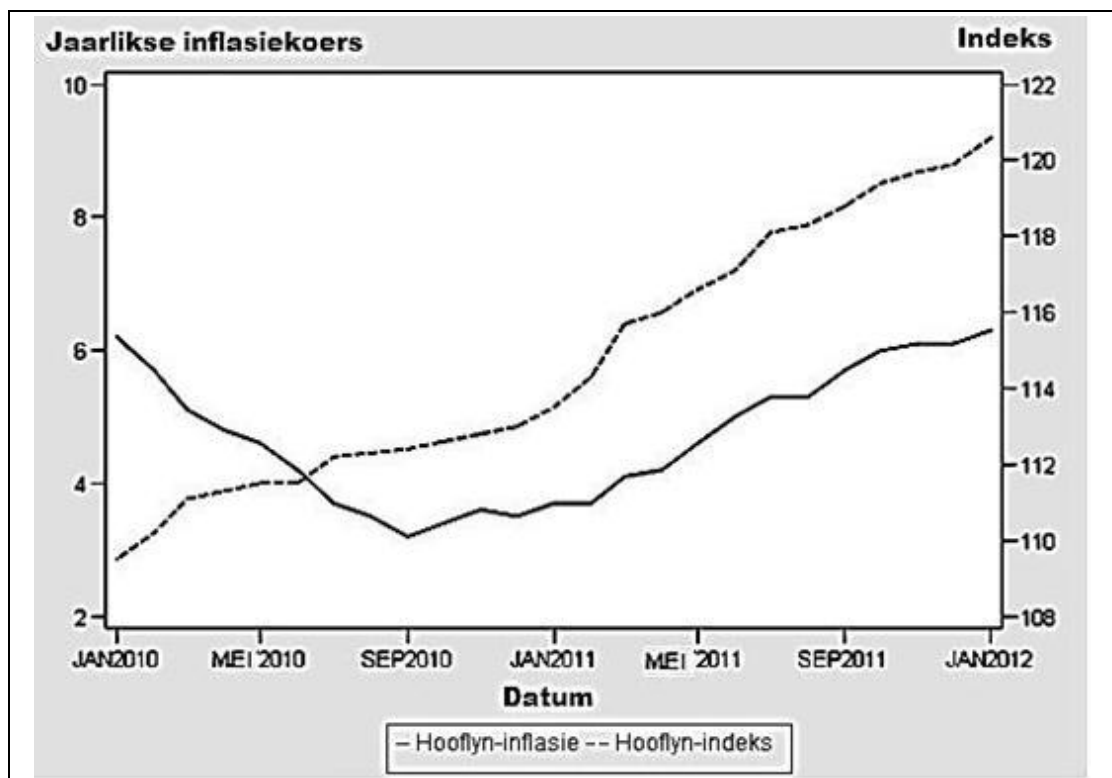
Die boom van kennis ontdek waar papier vandaan kom



- 3.3.1 Wat, volgens jou mening, beeld die prentjie uit? (2 x 2) (4)
- 3.3.2 Bome is 'n (hernubare/nie-hernubare) hulpbron. (2)
- 3.3.3 Verduidelik kortliks hoe die misbruik van natuurlike plantegroei verminder kan word. (2 x 2) (4)
- 3.4 Verduidelik enige TWEE beleidvoorstelle wat toerisme in Suid-Afrika kan bevoordeel. (2 x 4) (8)
- 3.5 Verduidelik kortliks die voornemens van COP 17 in Durban 2011. (4 x 2) (8)
- [40]**

**VRAAG 4: MIKRO-EKONOMIE EN KONTEMPORÊRE EKONOMIESE KWESSIES**  
**40 PUNTE – 20 MINUTE**

- 4.1 Beantwoord die volgende vrae:
- 4.1.1 Noem enige TWEE doelwitte van 'n mededingingsbeleid. (2 x 1) (2)
- 4.1.2 Verduidelik nie-mededinging as 'n kenmerk van openbare goedere. (1 x 2) (2)
- 4.2 Bestudeer die onderstaande grafiek en beantwoord die vrae wat volg:



- 4.2.1 Definieer die begrip *hooflyn-inflasie*. (2)
- 4.2.2 In watter maand en jaar was Suid-Afrika se inflasiekoers op sy laagste? (2)
- 4.2.3 Verduidelik Suid-Afrika se inflasie-teikenbeleid kortliks. (6)

- 4.3 Bestudeer die onderstaande uittreksel en beantwoord die vrae wat volg.

### ONDERSKEI JOU BESIGHEID VAN MEDEDINGERS

Toe sy haar besigheid gevisualiseer en gestig het, het Zilungile gefokus op beide korttermyn- en langtermyn doelwitte. Haar korttermyn doel was om plaaslike mededingers en bruto verkope te ontgroei. Sy het geweet sy sou uiteindelik meeding met miljoen ander reuse, maar eers moes sy haar sterkpunte en swakpunte ondersoek.

*Markmededinging kan 'n slagveld skep en haar doel was om die oorlog te wen. Hierdie denkwysie mag omstrede wees, maar baie besighede het misluk omdat hulle nie op hul mededingers se foute gekapitaliseer het nie. Zilungile het haar besigheid onderskei deur: ontleding van die bedryf, beter as die kompetisie te doen, op kliëntediens te fokus, advertensies, pro-aktief te wees, om maar 'n paar te noem.*

[Aangepas van die Internet, 2013]

- |       |   |             |
|-------|---|-------------|
| 4.3.1 | In watter tipe markstruktuur is Zilungile se besigheid?   | (2)         |
| 4.3.2 | Watter ekonomiese konsep kan jy in ooreenstemming bring met die manier waarop Zilungile haar besigheid onderskei? | (2)         |
| 4.3.3 | Wat, na jou mening, word bedoel met die skuinsgedrukte sin?   | (2)         |
| 4.3.4 | Verduidelik die korttermyn van 'n besigheid.  | (4)         |
| 4.4   | Onderskei tussen <i>stagflasie</i> en <i>hiperinflasie</i> .  | (2 x 4) (8) |
| 4.5   | Verduidelik enige TWEE besluitnemingkriteria van koste-voordeel-ontleding.  | (2 x 4) (8) |
|       |   | <b>[40]</b> |

**TOTAAL AFDELING B: 80**

**AFDELING C**

Beantwoord enige EEN van die twee vrae uit hierdie afdeling in die ANTWOORDEBOEK.

Jou antwoord sal as volg geassesseer word:

STRUKTUUR VAN DIE OPSTEL		PUNTETOEKENNING
<b>Inleiding</b>		Maks. 2
<b>Inhoud</b>		
• Hoofgedeelte:	Bespreek/Onderskei/ Differensieer/Verduidelik/Ontleed/ Evalueer/Assesseer	Maks. 26
• Addisionele gedeelte:	Gebruik/Skets/Teken 'n grafiek/diagram/Lei af.../Sit uit een/Verduidelik kortliks/Brei uit op.../Gee jou eie mening	Maks. 10
<b>Slot</b>		Maks. 2
<b>TOTAAL</b>		<b>40</b>

**VRAAG 5: MAKRO-EKONOMIE****40 PUNTE – 35 MINUTE**

*“'n Oligopolie word gekenmerk deur 'n hoë mate van interafhanklikheid tussen ondernemings.”*

In die lig van bogenoemde stelling verduidelik ander kenmerke van 'n oligopolie en beskryf kortliks die implikasie van 'n geknakte vraagkurwe.

**[40]****VRAAG 6: INFLASIE****40 PUNTE – 35 MINUTE**

*“Suid-Afrika moet voortgaan om toekomsgerigte inflasieteikens te gebruik om die huidige inflasiedruk te hanteer.”*

Bespreek duidelik die oorsake van beide vraag-trek inflasie en koste-druk inflasie. Verduidelik hoe 'n hoë inflasiekoers deur 'n verandering in die repokoers verminder kan word.

**[40]**

**TOTAAL AFDELING C: 40**  
**GROOTTOTAAL: 150**