



basic education

Department:
Basic Education
REPUBLIC OF SOUTH AFRICA

NATIONAL SENIOR CERTIFICATE

KEREITE YA 12

SESOTHO PUO YA LAPENG (HL)

PAMPIRI YA BORARO (P3)

PUDUNGWANA 2015

MATSHWAO: 100

NAKO: Dihora tse 2½

Pampiri ena e na le maqephe a 5.

DITAELO LE DIKELETSO HO MOHLAHLOBUWA

1. Pampiri ena e arotswe DIKAROLO TSE PEDI:

KAROLO YA A: Moqoqo (50)

KAROLO YA B: Ditema tsa Kgokahano tse 2 (2 x 25) (50)

ELA HLOKO: O lebelletswe ho araba dipotso TSE PEDI KAROLONG ya B.

2. Araba potso E LE NNGWE KAROLONG ya A, dipotso TSE PEDI KAROLONG ya B.
3. Araba dipotso TSOHLE ka Sesotho.
4. Qala KAROLO E NNGWE le E NNGWE leqepheng LE LETJHA.
5. Etsa moralo wa tema e nngwe le e nngwe (ka ho etsa mmapa wa monahano/daekramo/tjhate e bontshang tatelano ya mehopolo kapa lenane la dintlha tseo o tlang ho ngola ka tsona). Ha o qetile, bala tema hape ho hlaola diphoso. Meralo e hlahiswe QALONG ya tema ka nngwe.
6. Meralo yohle e totobatswe ka tshwanelo hore ke meralo.
7. O eletswa ho sebedisa nako ka mokgwa ona:
- Metsotso e 80 ho araba KAROLO ya A.
Metsotso e 35 ho araba tema e nngwe le e nngwe (2 x 35) KAROLONG ya B.
8. Nomora dikarabo tsa hao jwalo ka ha dipotso di nomorilwe pampiring ya dipotso.
9. Sehlooho se se ke sa balellwa e le karolo ya palo ya mantswa.
10. Ngola ka mongolo o makgethe mme o balehang.

KAROLO YA A: MOQOQO**POTSO YA 1**

Kgetha sehlooho kapa setshwantsho SE LE SENG, mme o ngole moqoqo wa bolelele ba mantswe a 400 ho isa ho a 450 (dikahare feela). Ebang o kgetha setshwantsho ngola o itshetlehile ka mohopolo o qholotswang ke setshwantsho maikutlong a hao, mme o iqapele sehlooho sa hao.

- 1.1 Hoja ka tseba, nka be ke sa dumela ho etsa hoo! [50]
- 1.2 Mabaka a sitisang baithuti ba bangata ba Kereiti ya 12 ho fihlella sephetho sa boleng bo hodimo. [50]
- 1.3 Batswadi ba lokela ho kgethela bana ba bona makala a thuto ao ba lokelang ho a latela. Dumellana kapa o hanane le sehlooho sena. [50]
- 1.4 Mohlang ntlo ya moahisane e neng e tjha. [50]
- 1.5 Tjhelete eo baithuti ba e fuwang malapeng ho ithekela dijo sekolong, e ka ba susumeletsa ho etsa tse ntle kapa tse mpe. [50]
- 1.6 Ya tla ya mpholosa ntjanyana ya ka mohlang oo. [50]
- 1.7 Boha ditshwantsho tsena tse ka tlase. Kgetha SE LE SENG o nto ngola moqoqo o itshetlehleng mohopolong wa sehlooho o qholotswang ke setshwantsho seo maikutlong a hao. Iqapele sehlooho sa hao. Se lebale ho etsa moralo le ho hlaola diphoso moqoqong wa hao.

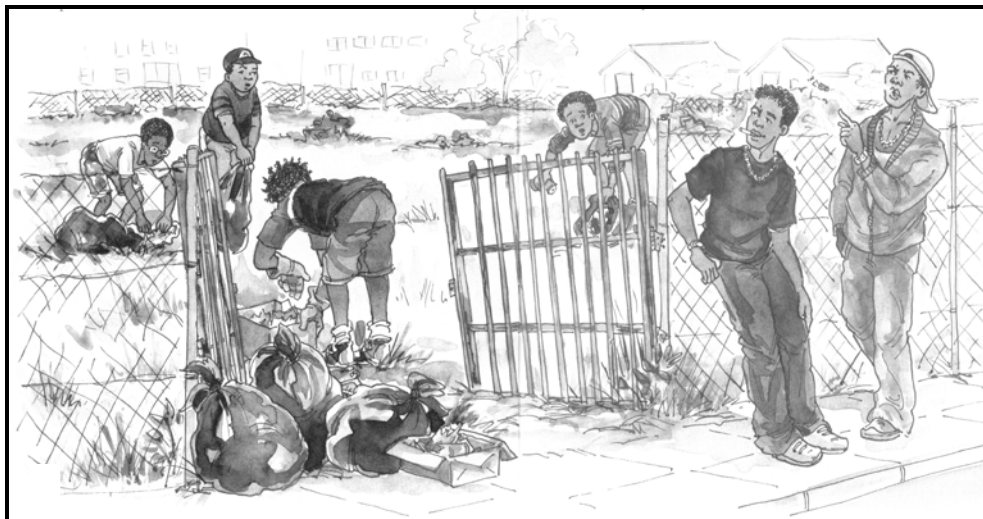
1.7.1



[Setshwantsho se qotsitse bukeng ya *Changing Lives*, Cambridge UP: 2009: 21]

[50]

1.7.2



[Setshwantsho se qotsitse bukeng ya *Changing Lives*, Cambridge UP: 2009: 13]

[50]

MATSHWAO OHLE A KAROLO YA A:

50

KAROLO YA B: DITEMA TSA KGOKAHANO**POTSO YA 2**

Kgetha mme o ngole tema TSE PEDI tsa bolelele ba mantswe a 180 ho isa ho a 200 (dikahare feela) tema ka nngwe. Hopola ho etsa moralo temeng e nngwe le e nngwe, mme o be o boele o lekole tema ya hao botjha ho hlaola diphoso.

2.1 LENGOLO LA SETSWALLE/SETLWAEDI

Ngolla motswala wa hao lengolo o mo thoholetse ha a ile a atleha tlhodisanong ya mabelo e neng e tshwaretse sekolong sa bona.

[25]**2.2 ATIKELE E YANG KORANTENG**

Ngola atikele e yang koranteng moo o ntshang maikutlo a hao mabapi le porojeke ya batjha ba motseng wa heno ya ho thusa batho ba kojwana di mahetleng.

[25]**2.3 RAPOROTO/TLALEHO**

O molebedi wa kereke. Ngola raporoto ya semmuso mabapi le moaho wa kereke o tjheleng lore motseng wa heno!

[25]**2.4 PUO**

Ngola puo eo o tlang ho e etsa moketjaneng wa tumedisoo moo o tlang ho lakaletsa motswalle wa hao ya nkang leeto ho ya ithuta mose, katleho le mahlohonolo.

[25]**2.5 INTHAVIU**

Ngola inthaviu eo ho yona o buisanang le moshanyana ya lemo di leshome le metso e tshelletseng ya pholositseng ngwana ya neng a wetse ka metsing hobane a ne a sa tsebe ho sesa.

[25]**2.6 LENGOLO LA SEMMUSO LA TLETLEBO**

Ngola lengolo mme o tletlebe ho rakgwebo wa thepa ka tafole e robhileng eo a o romelletseng yona.

[25]

MATSHWAO OHLE A KAROLO YA B:
MATSHWAO OHLE:

50
100