



Province of the
EASTERN CAPE
EDUCATION

**NASIONALE
SENIOR SERTIFIKAAT**

GRAAD 12

JUNIE 2016

EKONOMIE V1

PUNTE: 150

TYD: 2 uur



Hierdie vraestel bestaan uit 12 bladsye.

INSTRUKSIES EN INLIGTING

1. Beantwoord VIER vrae soos volg in die ANTWOORDEBOEK.

AFDELING A: VERPLIGTEND

AFDELING B: Beantwoord TWEE van die drie vrae.

AFDELING C: Beantwoord EEN van die twee vrae.

2. Skryf die vraagnommer boaan elke antwoord neer.
3. Nommer die antwoorde korrek volgens die nommeringstelsel wat in hierdie vraestel gebruik word.
4. Lees die vrae noukeurig en begin elke vraag boaan 'n NUWE bladsy.
5. Laat 2–3 reëls oop tussen onderafdelings van vrae.
6. Beantwoord vrae in volsinne en maak seker dat die uitleg, inhoud en konteks van jou antwoorde voldoen aan die kognitiewe vlakke van die vrae.
7. Skryf netjies en leesbaar.
8. Slegs die vereiste aantal vrae sal nagesien word in die volgorde waarin dit in die ANTWOORDEBOEK verskyn.
9. Gebruik slegs swart of blou ink.
10. Nieprogrammeerbare sakrekenaars mag gebruik word.

AFDELING A (VERPLIGTEND)**VRAAG 1****30 PUNTE – 20 MINUTE**

1.1 Verskeie opsies word as antwoorde tot die volgende vrae gegee. Kies die korrekte antwoord en skryf slegs die letter (A–C) langs die ooreenstemmende vraagnommer (1.1.1–1.1.8) in die ANTWOORDEBOEK neer.

1.1.1 Die oordrag van eienaarskap van die openbare na die privaat sektor, staan as .. bekend.

- A desentralisasie
- B nasionalisasie
- C privatisering

1.1.2 In 'n sakesiklus, word die skatting van iets bekend, deur gebruik te maak van onbekende inligting, ... genoem.

- A amplitude
- B ekstrapolasie
- C tendens

1.1.3 Die geldmark in die RSA is 'n mark vir ... besparings en lenings.

- A korttermyn
- B medium-termyn
- C lang- en korttermyn

1.1.4 'n Belasting wat betaal word op goedere, ten einde invoere te verminder, staan as ... bekend.

- A embargo
- B kwota
- C tariewe

1.1.5 Watter EEN van die volgende kan 'n tekort op die betalingsbalans veroorsaak?

- A Inkomende buitelandse investering
- B Toename in buitelandse valuta-reserwes
- C Afname in mineraal uitvoere

1.1.6 Die proses om produksie van goedere en dienste in die ekonomie te laat toeneem.

- A Ekonomiese ontwikkeling
- B Ekonomiese groei
- C Ekonomiese aanwyser

1.1.7 Gedurende die ... -fase, ervaar die ekonomie hoë inflasie.

- A voorspoed
- B herstel
- C resessie

1.1.8 'n Handelsooreenkoms tussen 'n groep opkomende markte.

- A BRICS
- B AGOA
- C MERCUSOR

(8 x 2) (16)

1.2 Kies 'n beskrywing uit KOLOM B wat by 'n begrip in KOLOM A pas. Skryf slegs die korrekte letter (A–I) langs die ooreenstemmende vraagnommer (1.2.1–1.2.8) in die ANTWOORDEBOEK neer.

KOLOM A		KOLOM B	
1.2.1	Kuznets siklus	A	openbare goedere
1.2.2	Volle indiensname	B	koop en verkoop van sekuriteite / aandele
1.2.3	Deregulasie	C	die vloei van goedere en dienste
1.2.4	Portefeule-belegging	D	veroorzaak deur veranderinge in die bou- en konstruksie-industrie
1.2.5	Reële vloei	E	voorsien deur die staat en gebruik deur almal
1.2.6	Handels-liberalisering	F	afskaffing van onnodige beperkings deur wetgewing
1.2.7	Nie-uitsluitbaarheid	G	menslike hulpbronne wat optimaal aangewend word
1.2.8	Reële syfers	H	behels afskaffing van hindernisse tot internasionale handel
		I	BBP syfers wat veranderinge in prysvlakke in berekening geneem het

(8 x 1) (8)

- 1.3 Gee EEN term vir elk van die volgende beskrywings. Skryf slegs die begrip langs die ooreenstemmende vraagnommer (1.3.1–1.3.6) in die ANTWOORDEBOEK neer.
- 1.3.1 'n Handelsbeleid waarvolgens 'n land die plaaslike produksie van goedere en dienste aanmoedig, eerder as die invoer van goedere
- 1.3.2 Die grootste bydraer tot regerings-inkome
- 1.3.3 'n Staat van 'n land se handel en finansiële transaksies met die res van die wêreld, oor 'n spesifieke periode van tyd
- 1.3.4 Die verhouding tussen die invoere- en uitvoere-indeks
- 1.3.5 'n Kurwe wat die verhouding tussen werkloosheid en inflasie illustreer
- 1.3.6 Die onttrekking van geld uit die ekonomiese kringloop (6 x 1) (6)

TOTAAL AFDELING A: 30

AFDELING B

Beantwoord TWEE van die drie vrae uit hierdie afdeling in die ANTWOORDEBOEK.

VRAAG 2: MAKRO-EKONOMIE**40 PUNTE – 30 MINUTE**

2.1 Beantwoord die volgende vrae.

2.1.1 Noem 'n voorbeeld elk van 'n sloerende en samevallende aanwyser. (2 x 1) (2)

2.1.2 Watter uitwerking sal korrupsie op die doeltreffendheid van die regering hê? (1 x 2) (2)

2.2 Bestudeer die onderstaande tabel en beantwoord die vrae wat volg.

BRUTO TOEGEVOEGDE WAARDE VOLGENS SOORT EKONOMIESE AKTIWITEIT (R MILJOENE)	2014
Teen heersende pryse	
Primêre sektor	371 268
Landbou, bosbou, vissery	84 662
Mynbou, steengroefwerk	286 606
Sekondêre sektor	(C) 2.2.3
Vervaardiging	452 326
Elektrisiteit, gas en water	125 377
Konstruksie	138 917
Tersiêre sektor	2 316 605
BTW @ basiese pryse	3 404 493

[Bron: Kwartaallikse Bulletin SARB 2015]

2.2.1 Identifiseer die metode wat in die bostaande tabel gebruik word om BTW te bereken. (2)

2.2.2 Klassifiseer enige aktiwiteit uit die tersiêre sektor. (2)

2.2.3 Bereken die bydrae van die sekondêre sektor tot die BBP (C). (2)

2.2.4 Beklemtoon die belangrikheid van Nasionale Rekening Totale. (4)

- 2.3 Bestudeer die onderstaande inligting en beantwoord die vrae wat volg.

E-TOL IS HIER OM TE BLY!	
	<p>Die Nasionale Tesourie het Woensdag die volgende gesê: "E-tol tariewe sal afwaarts aangepas word, maar die regering bly verbind tot die beginsel van padgebruikers wat verbeterings finansier ten einde SANP (Sanral in Engels) solvent te hou."</p>
<p>In sy 2015/16 begrotingstoespraak in die Nasionale Parlement, sê die Minister van Finansies, Nhlanhla Nene: "Bekommernisse rakende die sosio-ekonomiese impak van tol-tariewe is aangehoor en hersiene maandelikse plafonne sal binnekort voorgestel word."</p>	
<p>[Aangepas uit die Nasionale begroting 2015]</p>	

- 2.3.1 Verduidelik die begrip *e-tol*. (2)
- 2.3.2 Waarvoor staan die akroniem SANP in Afrikaans (of SANRAL in Engels)? (2)
- 2.3.3 Watter negatiewe sosio-ekonomiese impak kan e-tol tariewe op die Suid-Afrikaanse ekonomie hê? (2)
- 2.3.4 Na jou mening, wat is die mees belangrike oorsaak van openbare sektor mislukking in SA? Motiveer jou antwoord. (4)
- 2.4 Verduidelik die eksogene oorsaak (monetarisme) vir 'n sakesiklus. (4 x 2) (8)
- 2.5 Hoe doeltreffend is internasionale handel vir Suid-Afrika? (4 x 2) (8)
- [40]**

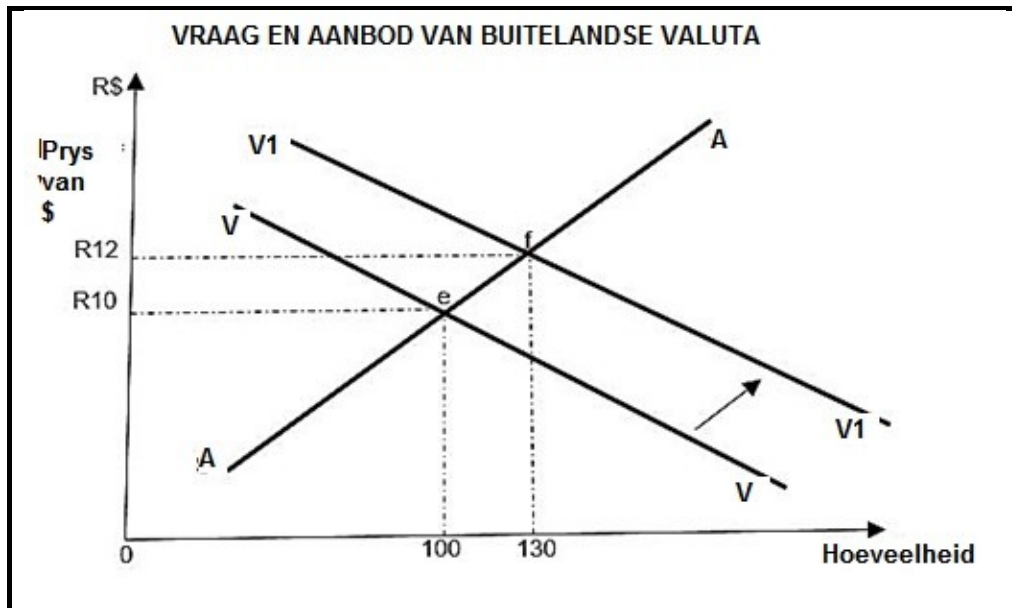
VRAAG 3: EKONOMIESE STREWES**40 PUNTE – 30 MINUTE**

3.1 Beantwoord die volgende vrae.

3.1.1 Noem TWEE metodes om uitvoere te bevorder. (2 x 1) (2)

3.1.2 Watter uitwerking sal 'n toename in investering op die ekonomie hê? (1 x 2) (2)

3.2 Bestudeer die onderstaande grafiek en beantwoord die vrae wat volg.

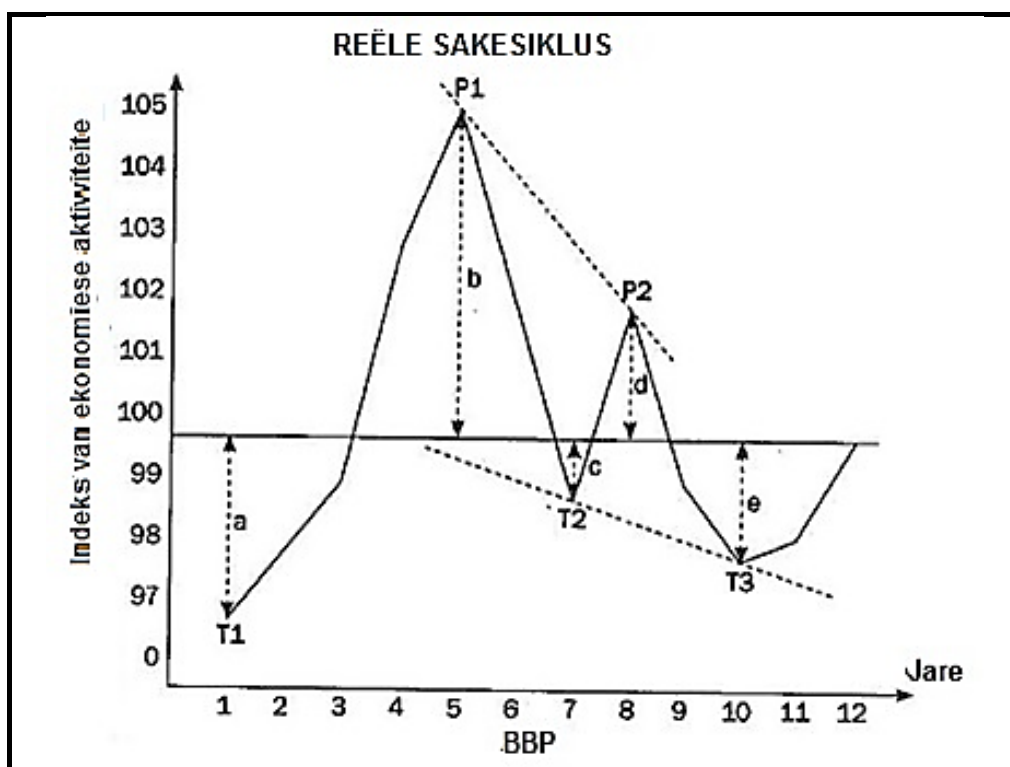


3.2.1 By watter punt op die grafiek is die oorspronklike ewewig van die buitelandse valuta? (2)

3.2.2 Noem TWEE redes vir die skuif van die vraagkurwe van VV na V1V1. (4)

3.2.3 Wat gebeur met die waarde van die rand, wanneer VV skuif na V1V1? Motiveer jou antwoord. (4)

- 3.3 Bestudeer die onderstaande grafiek en beantwoord die vrae wat volg.



- 3.3.1 Wat verteenwoordig stippellyne **a** en **b**? (2 x 1) (2)
- 3.3.2 Definieer die begrip *reële (werklike) sakesiklus*. (2)
- 3.3.3 Wat is die belangrikheid van die lengte (T2 T3) van die sakesiklus? (2)
- 3.3.4 Wat kan die regering doen ten einde te verseker dat inflasie nie gedurende die pieke van sakesiklusse voorkom nie? (2 x 2) (4)
- 3.4 Argumenteer ten gunste van invoervervanging. (4 x 2) (8)
- 3.5 Hoe word rentekoerse en belasting beïnvloed in uitbreidende en inkrimpende situasies? (4 x 2) (8)

[40]

VRAAG 4: MAKRO-EKONOMIE EN EKONOMIESE STREWES
40 PUNTE – 30 MINUTE

4.1 Beantwoord die volgende vrae.

4.1.1 Noem TWEE modelle wat gebruik word om ekonomie te verduidelik. (2 x 1) (2)

4.1.2 Watter uitwerking sal 'n swak rand op buitelandse handel hê? (1 x 2) (2)

4.2 Bestudeer die onderstaande tabel en beantwoord die vrae wat volg.

OPENBARE SEKTOR SE BEGROTINGSRAAMWERK				
R MILJARD	HERSIEN	MEDIUM-TERMYN SKATTINGS (MTBR)		
	2012/2013	2013/2014	2014/2015	2015/2016
Inkome	830	904	1 005	1 118
Persentasie van BBP	27%	27%	27,80%	28%
Besteding	972	1 058	1 149	1 239
Persentasie van BBP	32%	32%	31%	31%
Surplus/ Tekort	-142	-153	-143	-12
Persentasie van BBP	-4%	-4%	-4%	(A) 4.2.3
Bruto Binnelandse Produk	2995	3 301	3 622	3 997

[Aangepas uit Die Nasionale Tesourie: Begrotingsoorsig]

4.2.1 Waarvoor staan die afkorting MTBR? (2)

4.2.2 Die tekort op die begroting behoort NIE watter persentasie van die BBP te oorskry NIE? (2)

4.2.3 Bereken die begrotingstekort as 'n persentasie van BBP **(A)**. (2)

4.2.4 Na jou mening, wat kan die regering doen ten einde die begrotingstekort te verminder? (4)
[10]

- 4.3 Bestudeer die onderstaande uittreksel en beantwoord die vrae wat volg.

NOTA OOR DIE OMSKAKELING EN HERSIENING VAN SUID-AFRIKA SE BETALINGSBALANS STATISTIEKE

Ten einde by te hou by internasionale beste praktyke, in die samestelling en verspreiding van betalingsbalans statistieke, het die SARB Suid-Afrika se betalingsbalans statistieke aangepas by die riglyne, soos dit verskyn in die IMF se 6de uitgawe van die Handleiding vir Betalingsbalans en Internasionale Investerings Posisies (BPM6).

Hersienings in die finansiële rekening.

Die vorige drie kategorieë in die finansiële rekening van die betalingsbalans, naamlik direkte investering, portefeulje belegging (investerings) en ander investering, is uitgebrei om twee addisionele funksionele kategorieë in te sluit, by name finansiële afgeleides en reserve bates.

[Bron: SARB Kwartaallike Bulletin 2014]

- | | | | |
|-------|---|---------|-------------|
| 4.3.1 | Noem TWEE items in die finansiële rekening van die betalingsbalans. | (1 x 2) | (2) |
| 4.3.2 | Watter instansie gee riglyne oor die samestelling van 'n betalingsbalans? | (1 x 2) | (2) |
| 4.3.3 | Volgens die BPM6, hoeveel rekeninge is daar in 'n betalingsbalans? | (1 x 2) | (2) |
| 4.3.4 | Verduidelik kortliks hoe die onewewigtigheid in die betalingsbalans deur middel van leen en uitleen reggestel kan word. | (2 x 2) | (4) |
| 4.4 | Verduidelik die <i>nuwe ekonomiese paradigma</i> . | (4 x 2) | (8) |
| 4.5 | Hoe word die ekonomie negatief deur openbare sektor mislukking beïnvloed? | (4 x 2) | (8) |
| | | | [40] |

TOTAAL AFDELING B: 80

AFDELING C

Beantwoord EEN van die volgende twee vrae in hierdie afdeling.

STRUKTUUR VAN OPSTEL	PUNTE-TOEKENNING
Inleiding	Maks. 2
Liggaam Hoofgedeelte: Bespreek in besonderhede/Diepgaande bespreking/Ondersoek/Bespreek krities/Ontleed (Analiseer)/Vergelyk/ Evalueer/Onderskei/Verduidelik/Assesseer/Debatteer Addisionele gedeelte: Gee eie mening/Bespreek krities/Evalueer/ Evalueer krities/Teken 'n grafiek en verduidelik/Gebruik die gegewe grafiek en verduidelik/Voltooi die gegewe grafiek/Bereken/Lei af/Vergelyk/Verduidelik/Onderskei/Interpreteer/Debatteer kortliks/Hoe?/Stel voor	Maks. 26 Maks. 10
Slot Enige toepaslike hoër orde slot wat die volgende behoort in te sluit: <ul style="list-style-type: none"> • 'n Kort opsomming van wat bespreek is / ontleed sonder om reeds genoemde feite, in die inhoud, te herhaal • 'n Mening of gewaardeerde oordeel oor die bespreekte feite • Addisionele ondersteunende inligting om bespreking te versterk / ontleding • 'n Teenstrydige sienswyse met motivering, indien vereis • Aanbevelings 	Maks. 2
TOTAAL	40

VRAAG 5: MAKRO-EKONOMIE**40 PUNTE – 40 MINUTE**

Ekonomie stel die ekonomie voor as 'n vereenvoudigde ekonomiese kringloop om die interaksie tussen die verskillende deelnemers aan te dui.

- Bespreek, in detail, sonder die gebruik van grafieke, die interaksie tussen al die deelnemers aan 'n oop ekonomiese kringloop. (26)
 - Teken en verduidelik die vermenigvuldigingsproses deur middel van 'n grafiek met volledige byskrifte. (10)
- [40]**

VRAAG 6: EKONOMIESE STREWES**40 PUNTE – 40 MINUTE**

Om internasionaal mededingend te wees, moet 'n land geskikte handelsbeleide in plek hê. Hulle moet hulle nywerhede laat groei ten einde die lewensstandaard te verhoog.

- Bespreek, in detail, die argumente ten gunste van beskerming. (26)
 - Volgens jou mening, hoe kan die regering subsidies aanwend om te verseker dat plaaslike nywerhede beskerm word teen onbillike mededinging uit die buiteland? (10)
- [40]**

TOTAAL AFDELING C: 40
GROOTTOTAAL: 150