



Province of the
EASTERN CAPE
EDUCATION

**NASIONALE
SENIOR SERTIFIKAAT**

GRAAD 11

NOVEMBER 2016

**INLIGTINGSTEGNOLOGIE V2
MEMORANDUM**

PUNTE: 150

Hierdie memorandum bestaan uit 8 bladsye.

AFDELING A: MEERVOUDIGEKEUSE-VRAE**VRAAG 1**

1.1	1.1.1	B ✓	<i>Zero Insertion Force.</i>	(1)
	1.1.2	C ✓	<i>Multithreading</i>	(1)
	1.1.3	A ✓	Lae-vlak programmering	(1)
	1.1.4	A ✓	<i>Rootkit</i>	(1)
	1.1.5	B ✓	PAN, HAN, LAN, WAN	(1)
	1.1.6	B ✓	Modem	(1)
	1.1.7	B ✓	robotika.	(1)
	1.1.8	C ✓	Stiptelikheid	(1)
	1.1.9	D ✓	Kan volgens die gebruiker se behoeftes en voorkeur aanpas	(1)
	1.1.10	A ✓	Windows RT	(1)
1.2	1.2.1	Bus ✓		(1)
	1.2.2	Biometriese Sekuriteit ✓		(1)
	1.2.3	Protokol ✓		(1)
	1.2.4	Verspreide databasis ✓		(1)
	1.2.5	Onreëlmatighede ✓		(1)

TOTAAL AFDELING A: 15

AFDELING B: STELSELTEGNOLOGIEË**VRAAG 2**

- 2.1 2.1.1 'n Rekenaarontwerpsfilosofie wat 'n verskeidenheid van aparte rekenaarkomponente of modules insluit. ✓ (1)
- 2.1.2 Enige Twee van: ✓✓
 • Maklike *opgradering* van die rekenaar
 • Makliker om *reg* te maak
 • *Instandhouding* van onderdele (parte) is makliker (2)
- 2.2 2.2.1 Ewekansige Toegangsgeheue ✓ (1)
- 2.2.2 Alle instruksies word eers in die ETG ingelees voordat dit uitgevoer word. ✓ (1)
- 2.2.3 Enige Drie van ✓✓✓
 • Onbestendig
 • Vinnig
 • Elektronies
 • Duur (3)
- 2.2.4 DIMM Modules ✓ (1)
- 2.3 2.3.1 Die *proses* van *stoor* en *toegang* tot *data* en *instruksies* wat gereeld gebruik word. ✓ (1)
- 2.3.2 Enige Twee van: ✓✓
 • SVE
 • Berging
 • Kommunikasie (2)
- 2.3.3 Enige Twee van: ✓✓
 • SVE
 • Hardekyf
 • Webtuiste (2)
- 2.4 2.4.1 Enige Twee van: ✓✓
 • Bestuur hardeware en programmatuur
 • Bestuur geheue spasie en take
 • Voorsien 'n gebruikerskoppelvlak (2)
- 2.4.2 Enige Twee Voordele: ✓✓
 • Gewoonlik gratis
 • Kan programmeerkode byvoeg
 • Gewoonlik beskikbaar vir veelvuldige platforms (2)
- 2.4.3 Enige Twee Nadele: ✓✓
 • Beperkte ondersteuning
 • Nie altyd '*bug*'-vry nie
 • Nie altyd heeltemal getoets nie (2)

TOTAAL AFDELING B: 20

AFDELING C: KOMMUNIKASIE- EN NETWERKTEGNOLOGIEË

VRAAG 3

- 3.1 3.1.1 'n Netwerk is 'n versameling van rekenaars of ander rekenaartoestelle ✓ wat deur middel van 'n kommunikasiemedium aan mekaar gekoppel is ✓ om gebruikers toe te laat om hulpbronne te deel ✓ en te kommunikeer. (3)
- 3.1.2 'n Manier om kabelleos aan 'n bestaande netwerk te koppel □ (1)
- 3.1.3 Voordele (enige TWEE) ✓✓
 • Geen fisiese kables
 • Goedkoper
 • Mobiliteit van rekenaars
 Nadele (enige TWEE) ✓✓
 • Beperkte reikwydte
 • Variasie van spoed
 • Kan ingebreek word op ('hacked') (4)
- 3.2 3.2.1 Netwerk koppelvlakkaarte:
Wi-Fi adapters voorsien konneksies aan die **lokale area netwerk** (LAN) in die huis of kantoor. ✓ (1)
- 3.2.2 'n **ADSL-modem** verander die data ✓ vir hoëspoed dataoordrag ✓ oor digitale telefoonnetwerke deur van 'n gewone telefoonlyn gebruik te maak ✓ en het 'n permanente koppeling. (3)
- 3.2.3 'n **Wi-Fi-warmkol** is 'n area, wat 'n publieke area kan wees, ✓ waar mense toegang tot die Internet kan verkry deur 'n Wi-Fi toegangspunt. ✓ (2)
- 3.3 3.3.1 **Vlog** – 'n vorm van 'n blog wat video as medium gebruik ✓
MikroBlog – verwys na die plaas van kort inskrywings via 'n selfoon/slimfoon ✓ (2)
- 3.3.2 **Vlog** – Twitter ✓
MikroBlog – Youtube ✓ (2)
- 3.4 3.4.1 Hulle moet saamgepers word om die oordrag/stuur daarvan oor die Internet moontlik te maak, ✓ of om die lêer kleiner te maak. (1)
- 3.4.2 Videos ✓ (aanvaar ook prente) (1)
- 3.4.3 '*Lossy Compression*' – kompakteer data deur sommige van die data te verloor. ✓
 '*Lossless compression*' – kompakteer data sonder om enige van die data te verloor. ✓ (2)
- 3.4.4 .jpg of jpeg ✓ (1)
- 3.5 3.5.1 Intranet is 'n organisasie se private netwerk ✓ en is 'n omgewing soortgelyk aan die Internet omgewing ✓ (2)
- 3.5.2 Extranet laat kliënte toe om toegang tot die Intranet te verkry ✓ + kliënte kan vryelik deur die produkte soek (1)

TOTAAL AFDELING C: 26

AFDELING D: DATA- EN INLIGTINGSBESTUUR**VRAAG 4**

- 4.1 4.1.1 'n **Databasisveld** is 'n enkele feit ✓ of kleinste eenheid van data. ✓ (2)
- 4.1.2 'n **Databasisrekord** is 'n versameling van velde ✓ wat die inhoud van 'n spesifieke inskrywing/entiteit bevat. ✓ (2)
- 4.1.3 'n **Databasistabel** bestaan uit rye en kolomme, ✓ elke kolom verteenwoordig 'n veld ✓ en 'n ry verteenwoordig 'n rekord. ✓ (3)
- 4.2 4.2.1 *Desktop Databasis* ✓ (1)
- 4.2.2 Enige Een van: ✓
- *MS Access*
 - *Base* (1)
- 4.2.3 Bediener DBMS ✓ (1)
- 4.2.4 Enige Twee van: ✓✓
- *Blackfish*
 - *Oracle*
 - *MySQL* (1)
- 4.3 Enige 4 ✓✓✓✓ + verduideliking ✓✓✓✓
- Formaat toets – spesifieke datatipe moet ingesleutel word
 - Reeks toets – toets om te sien dat die data binne 'n spesifieke reeks val
 - Datatipe toets – toets om te sien dat die regte datatipe ingesleutel is
 - Huidigheid toets – verpligte velde
 - Toets syfers– unieke syfers om personeel of kliënte te identifiseer (8)
- 4.4 4.4.1 **Primêre sleutel** 'n veld wat elke rekord met 'n unieke waarde identifiseer ✓ (1)
- 4.4.2
- *ProdukID* ✓
 - *BestelID* ✓ (2)
- 4.4.3
- *ProdukID* PS Tabel 2 koppel met *ProdukID* VS in Tabel – koppel met mekaar
 - Teken die 1 tot baie pyltjies ✓✓
 - Korrekte veld in Tabel 1 ✓
 - Korrekte veld in Tabel 2 ✓ (4)

TOTAAL AFDELING D: 26

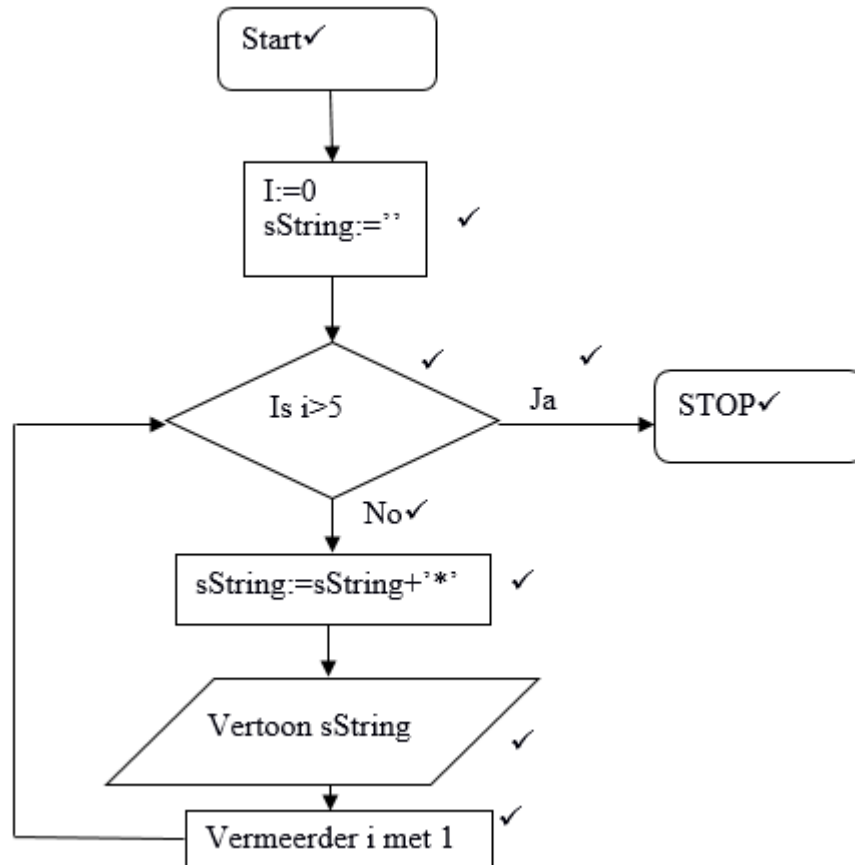
AFDELING E: PROBLEEMOPLOSSING

VRAAG 5

5.1 5.1.1 1 ✓

(1)

5.1.2



(9)

5.2 Die *for*-lus toets die voorwaarde, ✓ dan word die kode in die afdeling uitgevoer, ✓ - dit mag dalk glad nie uitgevoer word nie
 Die *while*-lus voer eers die kode in die afdeling af, ✓ toets dan die voorwaarde, ✓ voer ten minste een keer af

(4)

5.3 5.3.1 'n **Skikking** is 'n datastruktuur ✓ wat 'n spesifieke aantal waardes in 'n enkele tipe hou. ✓

(2)

5.3.2 *Names* ✓ en *punte* ✓

(2)

5.4 Sintaks Foute ✓ Foute as gevolg van die uitvoer van die Taal ✓
 Uitvoer Foute ✓ Foute as gevolg van die inbehoorlike gebruik van programmeringstellings ✓
 Logiese Foute ✓ Foute aangesien die spesifikasies nie gevolg word nie ✓

(6)

5.5 Globale *Scope* – Veranderlikes word buite 'n metode verklaar ✓
 Lokale *Scope* – Veranderlikes word binne 'n metode verklaar ✓

(2)

TOTAAL AFDELING E: 26

AFDELING F: GEÏNTEGREERDE SCENARIO

VRAAG 6

6.1 6.1.1 Enige Vier van: ✓✓✓✓

- Om data te deel
- Om hardeware te deel
- Om programmatuur te deel
- Om te kommunikeer
- Sentralisasie van data
- Oordrag van data

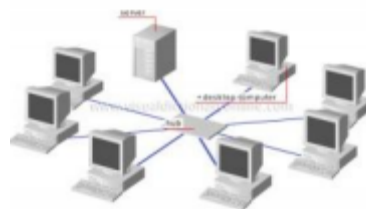
(4)

- 6.1.2
- Bus ✓
 - Ster ✓
 - Ring ✓

(3)

6.1.3 Een van: Benoemde tekening van 'n bus-, ster- of ringtopologie ✓✓✓

Ster



Bus



Ring



(3)

- 6.1.4
- *FTP* ✓
 - *SMTP* ✓
 - *Telnet* ✓

(3)

- 6.2 6.2.1 *Spam* ✓ (1)
- 6.2.2 Ja ✓
Enige Een van: ✓
- Merk die epos-adres as gemorspos
 - Gebruik *Anti-spam* programmatuur (2)
- 6.2.3 Enige Twee van: ✓✓✓✓
- Gebruik *Anti-spam* programmatuur –muisklikke word nie so maklik opgetel soos op die sleutelbord nie.
 - 'n Tweede ewekansige veranderde wagwoord
 - Enkelgebruik-wagwoorde
 - Sms-notifikasies
 - Enige ander aanvaarbare voorstel (4)
- 6.2.4 Enige Drie van ✓✓✓
- Moenie publieke rekenaars vir bankdienste gebruik nie
 - Moet nooit persoonlike inligting uitgee nie
 - Moenie op eposse reageer wat jou inligting vra nie
 - Kyk na jou bankstate
 - Maak seker die bank se webtuiste is veilig (HTTPS)
 - Besoek altyd die bank se webtuiste deur die hele URL in te tik
 - Maak gebruik van anti-virus en *firewall*-programmatuur
 - Moenie die rekenaar onbeman los nie (3)
- 6.3 6.3.1 Enige verduideliking wat die volgende insluit:
- Toegangsbeheer ✓
 - Sluit dit toe! ✓
 - Biometriese toestelle ✓ (3)
- 6.3.2 Enige verduideliking wat die volgende insluit:
- Sterk wagwoorde ✓
 - Reg van toegang ✓ (2)
- 6.4 6.4.1 *Telecommuting* is wanneer werknemers van die huis af kan werk in plaas daarvan om fisies by die kantoor te wees. ✓ (1)
- 6.4.2 Enige Twee van: ✓✓✓✓
- Dit verwyder sosialisering en fisiese interaksie met mense van die werkplek.
 - Dit mag duur wees op die sisteem op te stel
 - Bandwydte moet stabiel wees (4)
- 6.4.3 'n **Mobiele kantoor** verwys na 'n situasie waar jy jou draagbare toestelle wat jy vir jou besigheid benodig saam jou kan rondra asook die kommunikasietoestelle wat jou bereikbaar maak. ✓✓
- 'n **Virtuele kantoor** verwys na 'n situasie waar jy 'n gedeelte van 'n kantoorspasie huur wat 'n ontvangsdame asook vergaderingskamers het. Dit dien ook as 'n plek waar fisiese items afgelewer kan word. Al hierdie vir 'n minimale bedrag van wat dit sal kos om 'n regte kantoor te beman en te huur. ✓✓ (4)

TOTAAL AFDELING F: 37

GROOTTOTAAL: 150