



Province of the  
**EASTERN CAPE**  
EDUCATION

**NASIONALE  
SENIOR SERTIFIKAAT**

**GRAAD 12**

**SEPTEMBER 2017**

**EKONOMIE V1**

**PUNTE: 150**

**TYD: 2 uur**



---

Hierdie vraestel bestaan uit 12 bladsye.

---

**INSTRUKSIES EN INLIGTING**

1. Beantwoord VIER vrae soos volg in die ANTWOORDEBOEK.
  - AFDELING A: VERPLIGTEND
  - AFDELING B: Beantwoord TWEE van die drie vrae.
  - AFDELING C: Beantwoord EEN van die twee vrae.
2. Nommer die antwoorde korrek volgens die nommeringstelsel wat in hierdie vraestel gebruik word.
3. Skryf die vraagnommer boaan elke antwoord neer.
4. Lees die vrae noukeurig en begin elke vraag boaan 'n NUWE bladsy.
5. Laat 2–3 reëls oop tussen onderafdelings van vrae.
6. Beantwoord vrae in volsinne en maak seker dat die uitleg, inhoud en konteks van jou antwoorde aan die kognitiewe vlakke van die vrae voldoen.
7. Beantwoord slegs die vereiste aantal vrae. Meer antwoorde as die vereiste aantal, sal NIE nagesien word NIE.
8. Gebruik slegs swart of blou ink.
9. Nieprogrammeerbare sakrekenaars mag gebruik word.
10. Skryf netjies en leesbaar.

**AFDELING A (VERPLIGTEND)****VRAAG 1****30 PUNTE – 20 MINUTE**

- 1.1 Verskeie opsies word as antwoorde tot die volgende vrae gegee. Kies die korrekte antwoord en skryf slegs die letter (A–C) langs die ooreenstemmende vraagnommer (1.1.1–1.1.8) in die ANTWOORDEBOEK neer, byvoorbeeld 1.1.9 A.
- 1.1.1 Geld wat onttrek is uit die ekonomiese kringloop, staan as ... bekend.
- A geldvloei
  - B inspuitings
  - C lekkasies
  - D deposito's
- 1.1.2 Totale aanbod kan deur 'n regeringsbeleid van ... gestimuleer word.
- A verlaging in die produktiwiteit van produksiefaktore
  - B verminderde produksiekoste
  - C beperking op die doeltreffendheid van insette
  - D beperking op die doeltreffendheid van markte
- 1.1.3 'n Rede vir die bestaan van 'n openbare sektor is om ...
- A meriete goedere te voorsien.
  - B pryse van verbruikersgoedere te bepaal.
  - C privaat goedere te verskaf.
  - D die bestuur van die ekonomie aan die privaatsektor oor te laat.
- 1.1.4 'n Amptelike verbanning op handel of ander aktiwiteite met 'n spesifieke land, staan as ... bekend.
- A sanksies
  - B disinvestering
  - C onttrekking
  - D 'n verbod
- 1.1.5 'n Argument ten gunste van die beskerming van plaaslike nywerhede, is ...
- A die voorkoming van storting ('dumping').
  - B wanneer min werksgeleenthede geskep word.
  - C wanneer onstabiele loonvlakke ervaar word.
  - D minder inkome vir die regering.
- 1.1.6 Belasting wat gebruik word om ontwikkelingsbesteding te befonds, ten einde die armes te bevoordeel, staan as ... bekend.
- A kontantvoordele
  - B progressiewe persoonlike inkome
  - C in natura voordele
  - D rykdom

1.1.7 Die sleutel rentekoers in Suid-Afrika is die ...

- A wisselkoers.
- B nulkoers.
- C repokoers.
- D inflasiekoers.

1.1.8 Met globalisering raak lande ekonomies meer ...

- A geïsoleerd.
- B interafhanklik.
- C onafhanklik.
- D ondoeltreffend.

(8 x 2) (16)

1.2 Kies 'n beskrywing uit KOLOM B wat by 'n begrip in KOLOM A pas. Skryf slegs die korrekte letter (A–I) langs die ooreenstemmende vraagnommer (1.2.1–1.2.8) in die ANTWOORDEBOEK neer, byvoorbeeld 1.2.9 K.

KOLOM A	KOLOM B
1.2.1 BBP	A Finansiële toelaes om die produksie van uitvoergoedere te bevorder
1.2.2 Direkte subsidie	B Fokus daarop om die mededingendheid van vervaardigingsnywerhede te verbeter
1.2.3 Oordragbetaling	C Inflasie-aanwyser by produsente-vlak
1.2.4 Staatsbeheerde onderneming	D Geld wat ontvang word sonder dat enige produktiewe dienste gelewer word
1.2.5 SAOK	E Word gebruik om die veranderinge in 'n reeks data oor 'n periode van tyd te ontleed
1.2.6 M3-geldvoorraad	F Besighede wat deur die staat besit en deur openbare instellings bestuur word
1.2.7 Geïntegreerde vervaardigings-strategie	G Waarde van alle finale goedere en dienste wat deur permanente inwoners van 'n land, in 'n spesifieke jaar, geproduseer word
1.2.8 Bewegende gemiddeldes	H 'n Inter-staatsorganisasie wat daarna streef om sosio-ekonomiese samewerking en integrasie te bevorder
	I Die totale bedrag geld in sirkulasie in die ekonomie

(8 x 1) (8)

- 1.3 Gee EEN begrip vir elk van die volgende beskrywings. Skryf slegs die begrip langs die vraagnommer (1.3.1–1.3.6) in die ANTWOORDE-BOEK neer.
- 1.3.1 Waarde van al die besteding deur huishoudings op goedere en dienste
- 1.3.2 Faktore wat buite die markstelsel ontstaan
- 1.3.3 Die koers waarteen 'n geldeenheid vir 'n ander verruil kan word
- 1.3.4 Die gedeelte grond wat 'n deurgang toelaat vir toegang van een gebied na 'n ander
- 1.3.5 'n Doelbewuste afname in die waarde van 'n land se geldeenheid
- 1.3.6 Die beleid is in 1994 in SA geïmplementeer om ongelykhede van die verlede aan te spreek (6 x 1) (6)
- TOTAAL AFDELING A: 30**

**AFDELING B**

Beantwoord TWEE van die drie vrae uit hierdie afdeling in die ANTWOORDEBOEK.

**VRAAG 2: MAKRO-EKONOMIE****40 PUNTE – 30 MINUTE**

2.1 Beantwoord die volgende vrae.

2.1.1 Noem die TWEE periodes van 'n sakesiklus. (2 x 1) (2)

2.1.2 Wat is die uitwerking op die vermenigvuldiger as die ewewig inkome meer as die toename in die aanvanklike besteding toeneem? (1 x 2) (2)

2.2 Bestudeer die onderstaande tabel en beantwoord die vrae wat volg.

Jaar	Nominale BBP (R miljard)	Reële BBP (R miljard)
2015	4 049 759	3 008 436
2016	4 336 988	3 009 860

[Bron: Kwartaallikse Bulletin, Maart 2017]

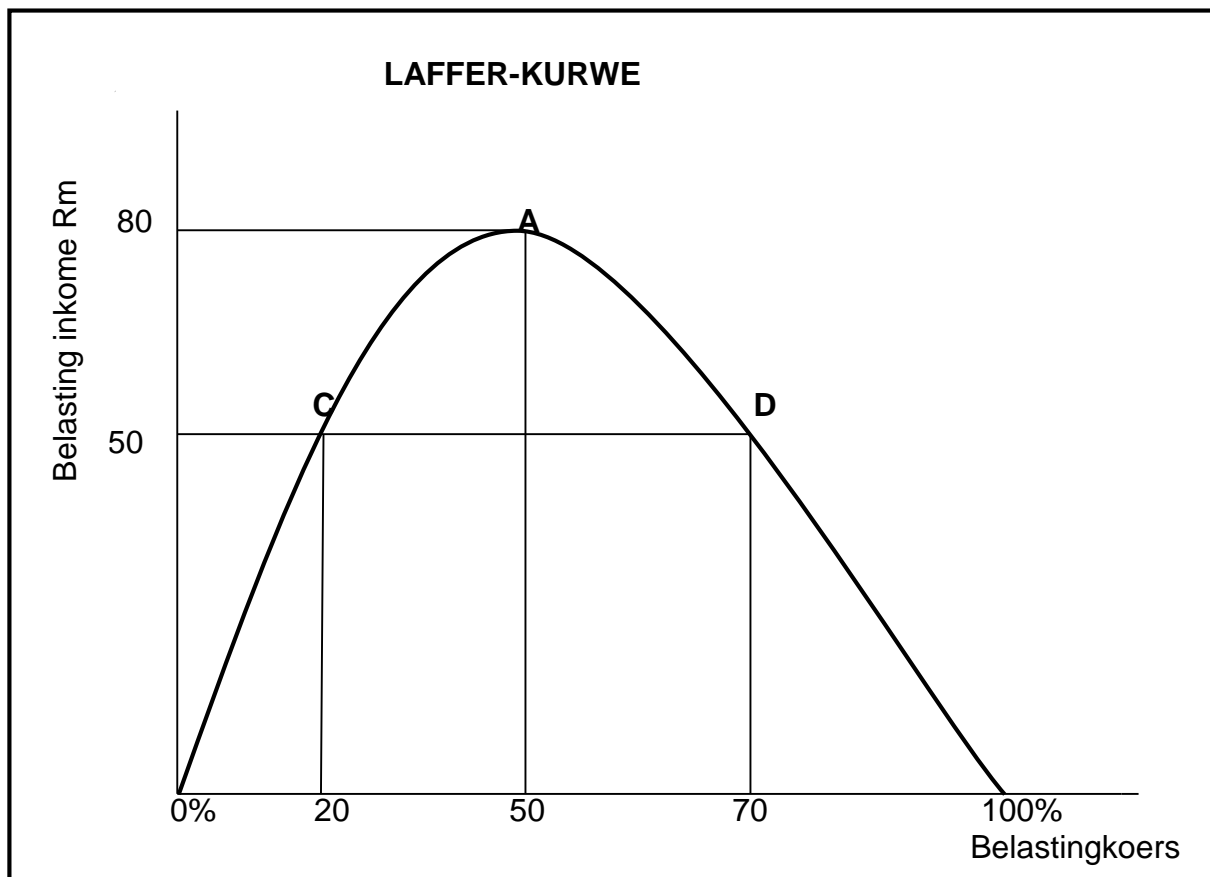
2.2.1 Watter bron was gebruik om die data in bostaande tabel saam te stel? (1)

2.2.2 Watter jaar word tans as die basisjaar deur die Reserwebank gebruik? (1)

2.2.3 Verduidelik kortliks die verskil tussen die *nominale BBP* en *reële BBP*. (2 x 2) (4)

2.2.4 Bereken die deflator vir 2016. Toon alle berekeninge. (4)

2.3 Bestudeer die onderstaande grafiek en beantwoord die vrae wat volg.



2.3.1 By watter punt sal die regering sy inkome maksimeer? (1)

2.3.2 Watter kurwe word hierbo voorgestel? (1)

2.3.3 Watter uitwerking sal punt **C** op owerheidsinkome hê? (2)

2.3.4 Wat is die gevare van hoë persoonlike inkomstebelastingkoerse? (2)

2.3.5 Hoe kan die Suid-Afrikaanse regering openbare sektor mislukking voorkom? (2 x 2) (4)

2.4 Verduidelik kortliks hoe 'n tekort op die betalingsbalans outomaties onder 'n vry swewende wisselkoersstelsel reggestel sal word. (4 x 2) (8)

2.5 Hoe word Suid-Afrika deur die toetrede van plaaslike besighede tot buitelandse markte bevoordeel? (4 x 2) (8)

**[40]**

**VRAAG 3: MAKRO-EKONOMIE****40 PUNTE – 30 MINUTE**

3.1 Beantwoord die volgende vrae.

3.1.1 Noem TWEE instrumente wat die SARB kan gebruik om die ekonomie te beïnvloed. (2 x 1) (2)

3.1.2 Watter uitwerking sal 'n groot toename in elektrisiteitskoste op kleiner besighede in Suid-Afrika hê? (1 x 2) (2)

3.2 Bestudeer die onderstaande uittreksel en beantwoord die vrae wat volg.

**NYWERHEIDSBELEID-AKSIEPLAN – INDUSTRIAL POLICY ACTION PLAN (IPAP) 2017/18**

Die jongste ontwikkelings met verwysing na nywerheidsontwikkeling is om geïntegreerde intra-regering ondersteuning vir industrialisasie in noue samewerking met die privaatsektor te verseker. Die fokus sal wees op onderwys en vaardighede, infrastruktuur en regulerende omgewing, arbeidsverhouding omgewing en insluitende groei.

[Bron: [www.thedti.gov.za](http://www.thedti.gov.za)]

3.2.1 Waarvoor staan die afkorting IPAP? (Jy mag die Engels benaming ook gebruik.) (1)

3.2.2 Noen EEN fokuspunt van hierdie beleid vir 2017/2018. (1)

3.2.3 Verduidelik EEN rede vir nywerheidsontwikkeling. (2)

3.2.4 Hoe suksesvol is nywerheidsontwikkelingsbeleide in Suid-Afrika? (2)

3.2.5 Watter invloed mag IPAP hê op nywerheidsontwikkeling in die privaatsektor van Suid-Afrika? (2 x 2) (4)



3.3 Bestudeer die onderstaande tabel en beantwoord die vrae wat volg.

MENSLIKE ONTWIKKELINGS-INDEKS	
Land	MOI-waardes
Nigerië	0,304
Suid-Afrika	0,629
Noorweë	0,955

[Bron: [http: Wikipedia.org](http://Wikipedia.org) Januarie 2014]

- 3.3.1 Noem die metode wat gebruik word om die ekonomiese ontwikkeling van 'n land te meet. (1)
- 3.3.2 Watter land het die hoogste MOI volgens die bostaande tabel? (1)
- 3.3.3 Verduidelik die begrip *menslike ontwikkeling*. (2)
- 3.3.4 Hoekom onderpresteer Suid-Afrika se ekonomiese ontwikkeling? (2)
- 3.3.5 Hoe kan die Suid-Afrikaanse regering help om ekonomiese ontwikkeling te verbeter? (2 x 2) (4)
- 3.4 Vergelyk die *lewenstandaard* tussen die Noord-Suid lande. (2 x 4) (8)
- 3.5 Hoe suksesvol is *Swart Ekonomiese Bemagtiging* in die Suid-Afrikaanse ekonomie? (8)
- [40]**

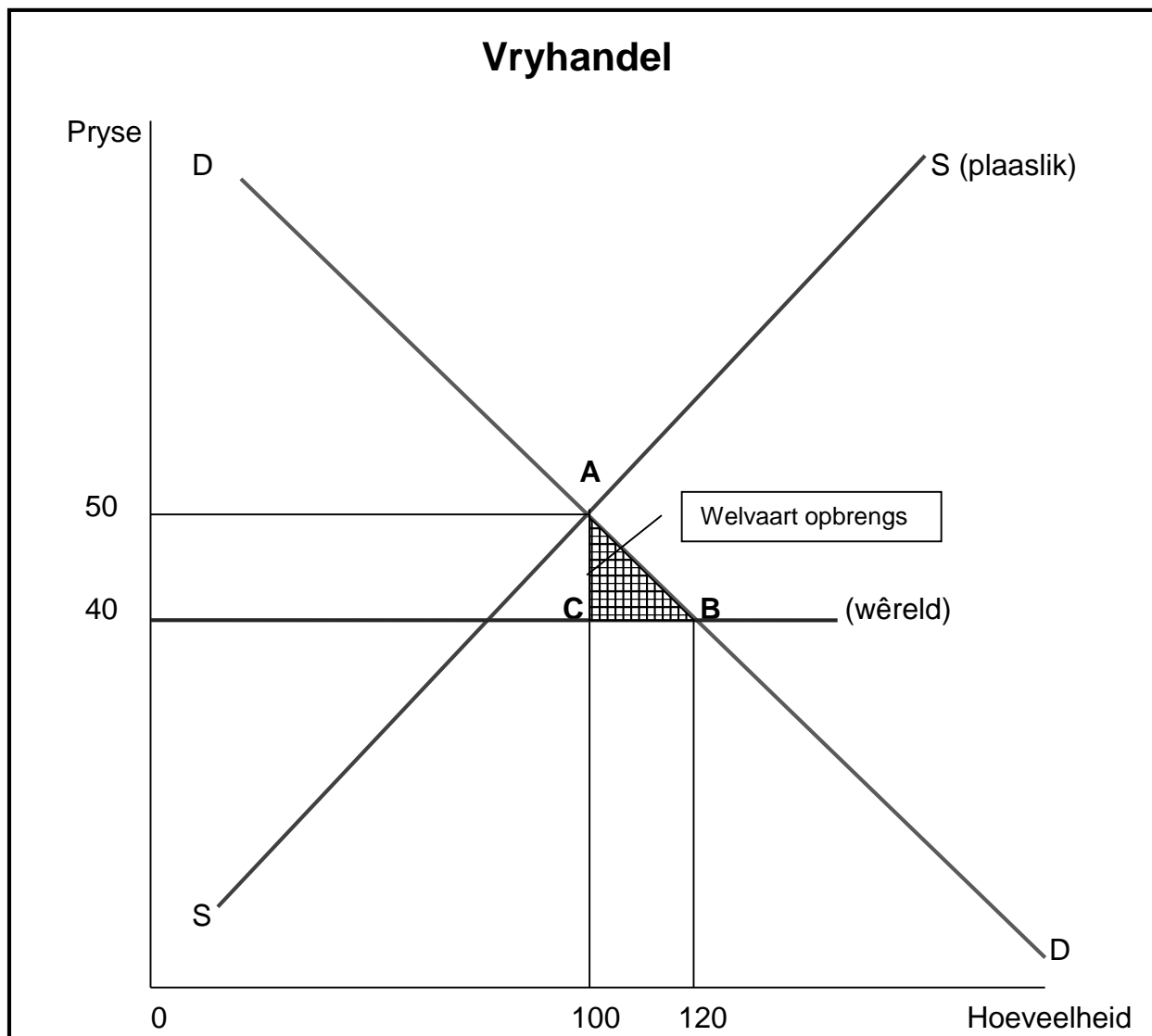
**VRAAG 4: MAKRO-EKONOMIE EN EKONOMIESE STREWES****40 PUNTE – 30 MINUTE**

4.1 Beantwoord die volgende vrae.

4.1.1 Noem TWEE probleme van openbare sektor voorsiening. (2 x 1) (2)

4.1.2 Hoe hou ekonomiese groei met ekonomiese ontwikkeling verband? (1 x 2) (2)

4.2 Bestudeer die onderstaande grafiek en beantwoord die vrae wat volg.



4.2.1 Watter internasionale handelsbeleid word na in bostaande grafiek verwys? (1)

4.2.2 Wat gebeur met die aanbod wanneer 'n land by vryhandel betrokke raak? (1)

4.2.3 Definieer die begrip *vryhandel*. (2)

4.2.4 Verduidelik waarom handelsprotokolle in die ekonomie nodig is. (2)

4.2.5 Hoe ervaar die gemeenskap 'n toename in rykdom deur vryhandel? (2 x 2) (4)

4.3 Bestudeer die onderstaande prentjie en beantwoord die vrae wat volg.



4.3.1 Watter ekonomiese probleem word in bostaande prentjie voorgestel? (1)

4.3.2 Hoe mag inflasie die verbruiker se koopkrag beïnvloed? (1)

4.3.3 Verduidelik die begrip *inflasie* kortliks. (2)

4.3.4 Hoe sal 'n belegger deur inflasie beïnvloed word? (2)

4.3.5 Hoekom is dit belangrik vir die Suid-Afrikaanse regering om die optrede van die ekonomie dop te hou? (2 x 2) (4)

4.4 Verduidelik kortliks die *kritiese infrastruktuur* en *vaardigheid ondersteuningsprogramme* as die aansporings wat deur die SA regering gebruik word, ten einde nywerheidsontwikkeling te bevorder. (8)

4.5 Hoe kan klimaatsveranderinge internasionale handel beïnvloed? (8)  
**[40]**

**TOTAAL AFDELING B: 80**

**AFDELING C**

Beantwoord EEN van die volgende twee vrae in hierdie afdeling in die ANTWOORDEBOEK.

STRUKTUUR VAN OPSTEL	PUNTE-TOEKENNING
<b>Inleiding</b> Die inleiding is 'n laer orde antwoord: <ul style="list-style-type: none"> <li>• 'n Goeie beginpunt sal wees om die hoofbegrip, wat met die vraag verband hou, te Definieer.</li> <li>• Moenie enige gedeelte van die vraag in jou inleiding insluit nie.</li> <li>• Moenie enige gedeelte van jou inleiding in die inhoud herhaal nie.</li> <li>• Vermoeg dit om in die inleiding te skryf dat jy die inhoud gaan bespreek.</li> </ul>	Maks. 2
<b>Liggaam:</b> <b>Hoofgedeelte:</b> Bespreek in besonderhede/Diepgaande bespreking/Ondersoek/Bespreek krities/Ontleed (Analiseer)/Vergelyk/Evalueer/Onderskei/Verduidelik/Assesseer/ Debatteer <b>Addisionele gedeelte:</b> Gee eie mening/Bespreek krities/Evalueer/ Evalueer krities/Teken 'n grafiek en verduidelik/Gebruik die gegewe grafiek en verduidelik/Voltooi die gegewe grafiek/Bereken/Lei af/Vergelyk/Verduidelik/Onderskei/Interpreteer/Debatteer kortliks/Hoe?/Stel voor	Maks. 26  Maks. 10
<b>Slot</b> Enige toepaslike hoër orde slot wat die volgende behoort in te sluit: <ul style="list-style-type: none"> <li>• 'n Kort opsomming van wat bespreek is / ontleed sonder om reeds genoemde feite, in die inhoud, te herhaal</li> <li>• 'n Mening of gewaardeerde oordeel oor die bespreekte feite</li> <li>• Addisionele ondersteunende inligting om bespreking te versterk / ontleding</li> <li>• 'n Teenstrydige sienswyse met motivering, indien vereis</li> <li>• Aanbevelings</li> </ul>	Maks. 2
<b>TOTALE AANTAL PUNTE</b>	<b>40</b>

**VRAAG 5: MAKRO-EKONOMIE****40 PUNTE – 40 MINUTE**

*Die sakesiklus speel 'n sleutelrol om ekonome in staat te stel om gerekende skattings te maak oor die toekomstige groei van die ekonomie.*

- Bespreek aanwysers as onderliggende kenmerke in die voorspelling van sakesiklusse. (26 punte)
- Hoekom is dit belangrik dat die Reserwebank prysstabiliteit in die Suid-Afrikaanse ekonomie handhaaf? (10 punte) **[40]**

**VRAAG 6: EKONOMIESE STREWES****40 PUNTE – 40 MINUTE**

*Baie mense, soos gewone landsburgers, besighede, beleggers en die regering, is geïnteresseerd om te sien hoe 'n ekonomie presteer.*

- Bespreek die volgende sosiale aanwysers:
  - Voeding en gesondheid (16 punte)
  - Demografie (10 punte) (26 punte)
- Hoe kan ekonomiese ontwikkeling verbeter word deur die gebruik van hierdie sosiale aanwysers? (10 punte) **[40]**

**TOTAAL AFDELING C: 40**  
**GROOTTOTAAL: 150**







