



basic education

Department:
Basic Education
REPUBLIC OF SOUTH AFRICA

NASIONALE SENIOR SERTIFIKAAT

GRAAD 12

ONTWERP V1

(TEORIE)

FEBRUARIE/MAART 2018

PUNTE: 100

TYD: 3 uur

**Hierdie vraestel bestaan uit 14 bladsye.
Hierdie vraestel moet in volkleur gedruk word.**

INSTRUKSIES EN INLIGTING

1. Hierdie vraestel bestaan uit SES vrae.
2. Daar is drie keusevrae in hierdie vraestel. Lees die opsies aandagtig deur.
3. Hierdie vraestel bestaan uit DRIE afdelings:

AFDELING A: Ontwerpgeletterdheid (30 punte)
VRAAG 1 tot 3

AFDELING B: Ontwerpgeskiedenis (30 punte)
VRAAG 4

AFDELING C: Ontwerp in 'n sosiokulturele/omgewings- en volhoubare konteks (40 punte)
VRAAG 5 en 6
4. Lees die vereistes vir elke vraag aandagtig deur.
5. Beantwoord in volsinne en vermy die opnoem van feite. Moet NIE in tabelvorm antwoord NIE.
6. Gebruik die puntetoekenning om te bepaal hoeveel tyd jy aan elke vraag moet bestee.
7. MOENIE dieselfde feite en voorbeelde in verskillende vrae herhaal NIE.
8. Skryf netjies en leesbaar.

AFDELING A: ONTWERPGELETTERDHEID**VRAAG 1: 'ONGESIENE' VOORBEELDE****BEANTWOORD ÓF VRAAG 1.1 ÓF VRAAG 1.2.**

1.1



FIGUUR E A: Animal Tribal surface (Diere-oppervlak), ontwerp deur Spoonflower (Suid-Afrika), 2015.

1.1.1 Analiseer die gebruik van die volgende elemente en beginsels in FIGUUR A hierbo:

- Kleurskema
- Lyn
- Ritme
- Positiewe en negatiewe ruimte

(8)

1.1.2 Definieer die term *Afrika-estetika* deur na FIGUUR A hierbo te verwys.

(2)

[10]**OF**

1.2



FIGUUR B: Een van die lampinskrywings vir die ESKOM-lampkompetisie, getitel ***Where Creativity Meets Technology (Waar Kreatiwiteit en Tegnologie Mekaar Ontmoet)***, ontwerper onbekend (Suid-Afrika), 2014.

1.2.1 Analiseer die gebruik van die volgende elemente en beginsel in die produk ontwerp hierbo:

- Vorm
- Lyn
- Tekstuur
- Balans

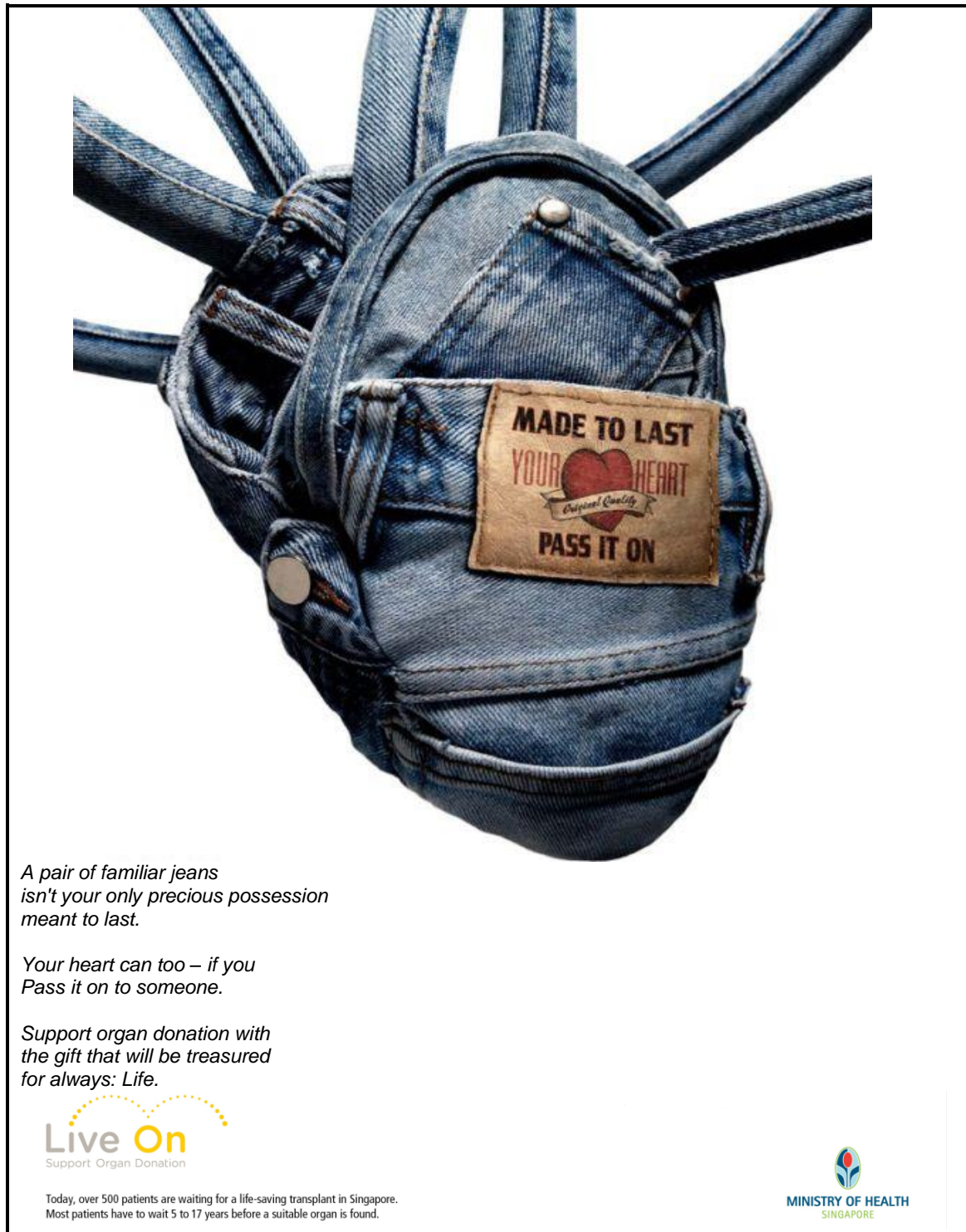
(8)

1.2.2 Hoekom, dink jy, is dit belangrik dat ontwerp tegnologie moet insluit?

(2)
[10]

VRAAG 2: KOMMUNIKASIE DEUR ONTWERP

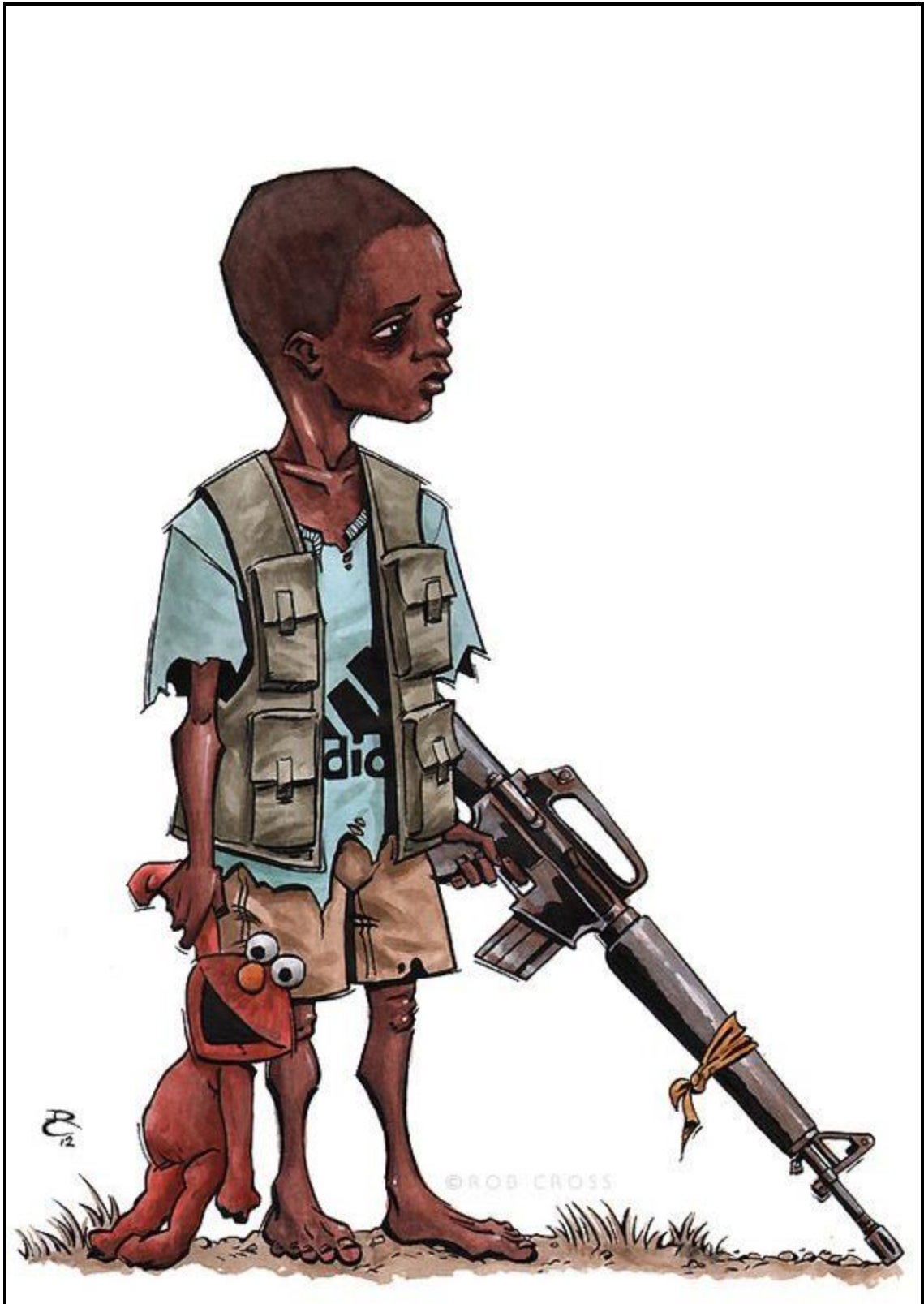
2.1



FIGUUR C: Poskaartontwerp wat orgaanskenking bevorder,
ontwerper onbekend (Singapoer), 2013.

- 2.1.1 Wat, dink jy, is die betekenis van die term *ontwerpaktivisme*? (2)
- 2.1.2 Identifiseer en verduidelik die simboliek wat in die boodskap in FIGUUR C hierbo beklemtoon word. (4)

2.2



FIGUUR D: **Kindersoldaat-veldtog**
deur Crimson Magpie (Verenigde Koninkryk), 2013.

Noem en verduidelik die moontlike betekenis van TWEE simbole wat in FIGUUR D hierbo waarneembaar is.

(4)
[10]

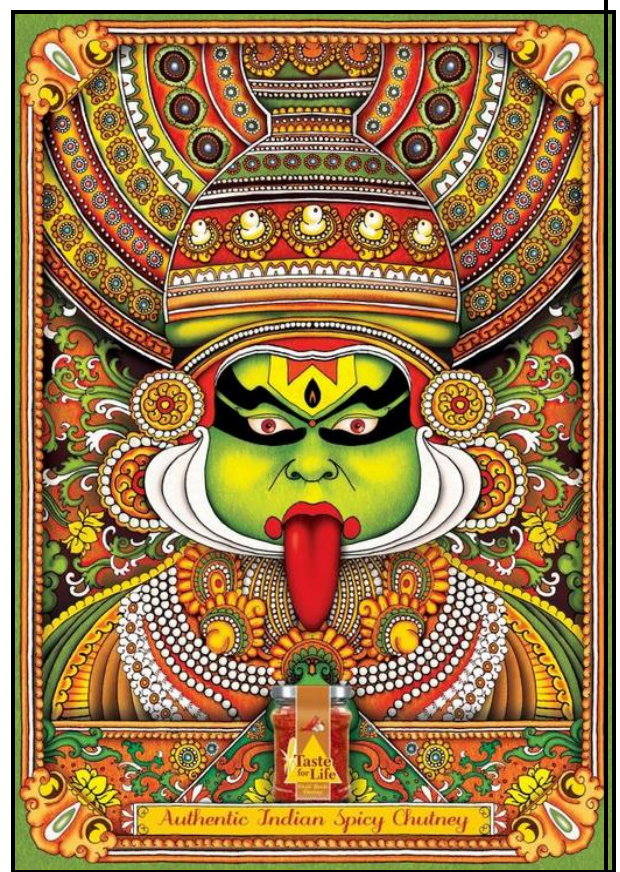
VRAAG 3**BEANTWOORD ÓF VRAAG 3.1 ÓF 3.2.**

3.1



FIGUUR E: Gazelle-plakkaat deur Studio Kronk (Suid-Afrika), 2013.

Hierdie plakkaat is vir 'n musiekgroep ontwerp wat tradisionele Afrika-musiek met disko- en elektroniese funkmusiek meng.



FIGUUR F: 'Incredible India' ('Ongelooflike Indië')-plakkaat deur Catalina Estrada (Colombia), 2015.

Hierdie plakkaat adverteer oorspronklike Indiese sterk gekruide blatjang.

Skryf 'n opstel van ongeveer 200–250 woorde (een bladsy) waarin jy die oppervlakontwerp in FIGUUR E met die oppervlakontwerp in FIGUUR F vergelyk.

Verwys na die volgende:

- Inspirasie/Invloede
- Teikenmark
- Patroon
- Kleur
- Fokuspunt

[10]**OF**

3.2

FIGUUR G: **Die Colosseum** (Italië), 70 n.C.–80 n.C.FIGUUR H: **Nelson Mandela-baai-stadion** deur Architectural Design Associates (Pty) Ltd en Dominic Bonesse Architects cc (Suid-Afrika), 2009.

Skryf 'n opstel van ten minste 200–250 woorde (een bladsy) waarin jy die klassieke gebou in FIGUUR G met die kontemporêre gebou in FIGUUR H vergelyk. Anders kan jy enige Klassieke gebou wat jy bestudeer het met enige kontemporêre gebou vergelyk.

Verwys na die volgende in jou opstel:

- Funksie
- Ontwerp/Struktuur
- Boumateriaal
- Terrein
- Invloede

[10]**TOTAAL AFDELING A: 30**

AFDELING B: ONTWERPGESKIEDENIS**VRAAG 4**

4.1

Ontwerp word baie beïnvloed deur die sosiale en politieke landskap van die tydperk waarin dit gemaak word.

Kies enige TWEE ontwerpbewegings/-style in die lys hieronder en skryf 'n opstel van ten minste 400–450 woorde (twee bladsye) waarin jy die stelling hierbo regverdig. Steun jou antwoord deur na die doelstellings, kenmerke/eienskappe en invloede van die ontwerpbewegings/-style te verwys.

Bespreek ten minste EEN werk deur EEN ontwerper van ELKE beweging om jou antwoord te motiveer.

- Antieke Grieks
- Goties
- Renaissance
- Neoklassiek
- Kuns en Kunsvlyt
- Art Nouveau
- De Stijl
- Bauhaus
- Art Deco
- Modernisme
- Pop
- Postmodernisme
- Dekonstruktivisme

(20)

4.2



FIGUUR I: **Italiaanse Barok-interieur**, Cornaro-kapel deur Bernini binne die Santa Maria della Vittoria-kerk (Rome, Italië), 1652.



FIGUUR J: **Skandinawiese interieur** met Paimio-stoele deur Alvar Aalto (Finland), ongeveer 1959.

Skryf 'n opstel van ten minste 200–250 woorde (een bladsy) waarin jy die styl van Barok- en Skandinawiese ontwerp vergelyk, met verwysing na die interieurontwerpe in FIGUUR I en FIGUUR J hierbo.

(10)

TOTAAL AFDELING B: 30

AFDELING C: ONTWERP IN 'N SOSIOKULTURELE/OMGEWINGS- EN VOLHOUBARE KONTEKS

VRAAG 5

BEANTWOORD ÓF VRAAG 5.1 ÓF 5.2.

5.1



FIGUUR K: *'Discover the Diamond Inside You' ('Ontdek die Diamant binne-in Jou')*, 'n gedeelte van die 'Diamond Inside'-muurskildery-reeks geproduseer deur 'n plaaslike gemeenskap in samewerking met die Spaanse Boa Mistura Street Art Collective (Kaapstad), 2012.

- 5.1.1 Bespreek die term *sosiokulturele ontwerp* met verwysing na FIGUUR K. (6)
- 5.1.2 Skryf TWEE aparte opstelle van 200–250 woorde (een bladsy) ELK waarin jy die werk van EEN Suid-Afrikaanse kontemporêre ontwerper/ontwerpgroep **EN** EEN internasionale kontemporêre ontwerper/ontwerpgroep, wat sosiokulturele kwessies in hulle werk aanpak, bespreek.

Verwys na die volgende in jou opstelle:

- Naam van die ontwerper/ontwerpgroep en EEN ontwerp wat sosiokulturele aspekte aanpak
- 'n Bespreking van die doelstellings, materiaal en tegnieke van hierdie ontwerper/ontwerpgroep wat verduidelik hoe sy/haar/hulle werk sosiale kwessies aanpak.
- 'n Bespreking en analise van EEN werk deur die ontwerper/ontwerpgroep om jou stellings te motiveer

Jy mag NIE na enige ontwerper(s)/ontwerpgroep(e) verwys wat jy voorheen bespreek het, of na ontwerpvoorbeelde waarna in hierdie vraestel verwys is NIE.

(14)
[20]

OF

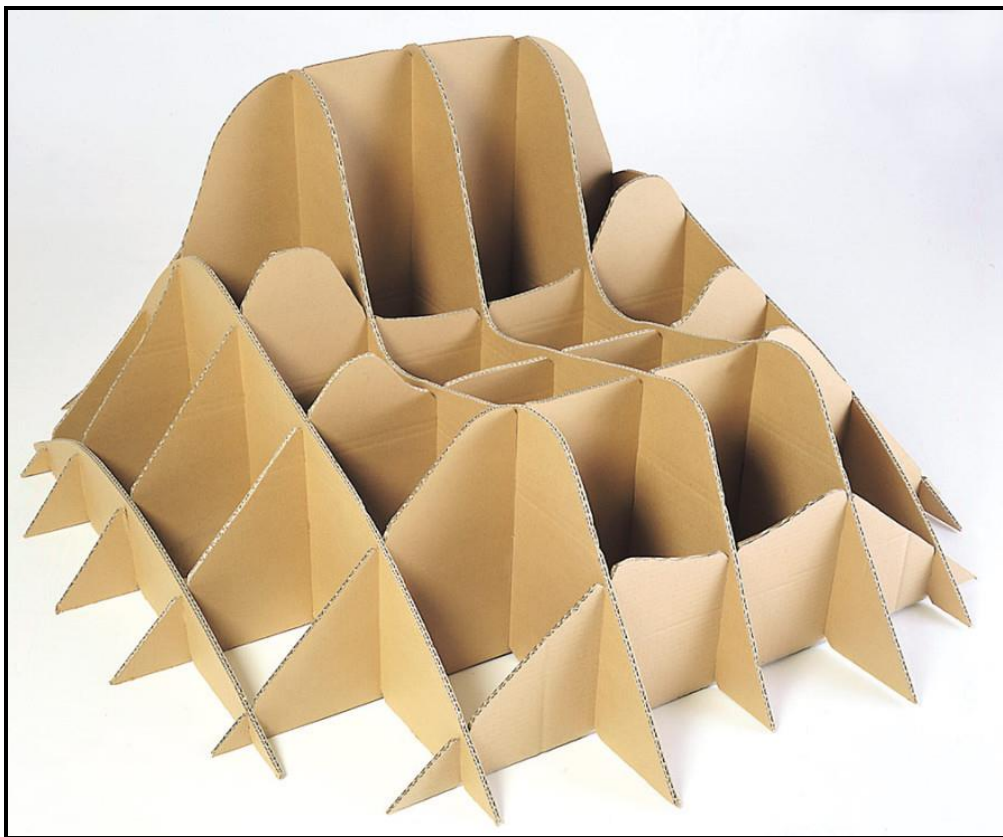
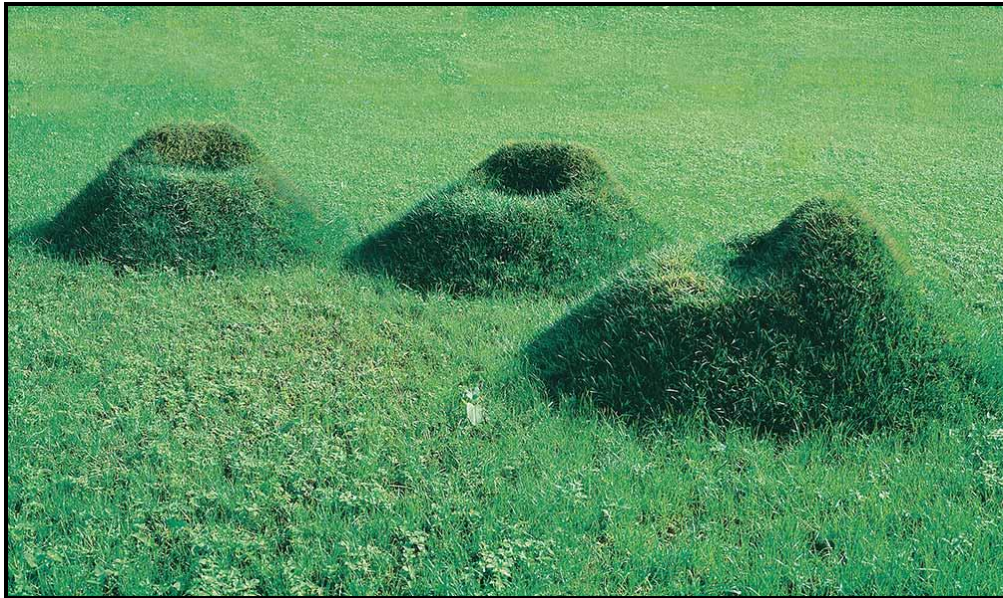
5.2



FIGUUR L: **Wasgoedmandjies** deur Design Afrika (Suid-Afrika), 2015.

- 5.2.1 Om te oorleef, moet tradisionele kunshandwerk by kontemporêre vereistes aanpas. Stem jy met die stelling saam? Motiveer jou antwoord. (4)
- 5.2.2 Skryf 'n artikel vir jou gemeenskapkoerant, waarin jy EEN inheemse Afrika tradisionele kunshandwerk wat jy hierdie jaar bestudeer het, bevorder. Bespreek die volgende in jou artikel:
- 'n Beskrywing en analise van EEN voorbeeld en gee die naam van die kunshandwerkkunstenaar of die inheemse kulturele gemeenskap wat dit gemaak het
 - Materiaal, metodes en prosesse
 - Moontlike funksies van die kunshandwerk (6)
- 5.2.3 Skryf 'n opstel van ten minste 200–250 woorde (een bladsy) oor enige EEN Suid-Afrikaanse of Afrika kontemporêre ontwerper/ontwerpgroep wie se werk die invloed van tradisionele tegnieke en/of materiaal toon.
- Verwys na die volgende in jou bespreking:
- Die naam van die ontwerper/ontwerpgroep en EEN of meer van sy/haar/hulle werke
 - Sy/Haar/Hulle doelstellings en werke, wat verduidelik hoe die gebruik van tradisionele materiaal en tegnieke in die werk weerspieël word
 - Die relevansie van die toepassing van tradisionele materiaal en tegnieke op kontemporêre ontwerp
- Jy mag NIE na enige ontwerper(s)/ontwerpgroep(e) verwys wat jy voorheen bespreek het, of na ontwerpvoorbeelde wat in hierdie vraestel gebruik is NIE. (10)

[20]

VRAAG 6

FIGUUR M: **Grasbedekte stoel** deur Studio Nucleo (Italië), 2000.

'n Grasbedekte stoel, gemaak met 'n kartonraamwerk, word met klei en grond en daarna met 'n dun lagie sand en grassaadjies bedek.

- 6.1 Verduidelik kortliks die term *bioafbreekbaar*. Verwys na FIGUUR M in jou antwoord. (3)
- 6.2 Bespreek die ekonomiese en maatskaplike voordele van volhoubare ontwerp. (3)

- 6.3 Skryf 'n opstel van ten minste 300–350 woorde (een en 'n halwe bladsye) waarin jy die werk van EEN Suid-Afrikaanse kontemporêre omgewingsbewuste ontwerper/ontwerpgroep/ateljee **EN** EEN internasionale kontemporêre omgewingsbewuste ontwerper/ontwerpagentskap/ateljee bespreek.

Verwys na die volgende in jou opstel:

- Naam van die ontwerper/ontwerpagentskap/ateljee en EEN werk van die ontwerper/ontwerpagentskap/ateljee
- 'n Kort beskrywing en analise van die produk
- Die doelstellings, materiaal en inspirasies/invloede van die produk
- Verwys na hoe die produk die omgewingskwessies beklemtoon

Jy mag NIE na enige ontwerper(s)/ontwerpgroep(e) verwys wat jy voorheen bespreek het of na ontwerpvoorbeelde wat in hierdie vraestel gebruik is NIE.

(14)
[20]

TOTAAL AFDELING C: 40
GROOTTOTAAL: 100