



Province of the  
**EASTERN CAPE**  
EDUCATION

# **NASIONALE SENIOR SERTIFIKAAT**

**GRAAD 11**

**NOVEMBER 2018**

**MUSIEK V1**

**NAAM:** \_\_\_\_\_

**PUNTE:** 120

**TYD:** 3 uur

\_\_\_\_\_  
Hierdie vraestel bestaan uit 33 bladsye en 1 bladsy manuskrippapier.  
\_\_\_\_\_

**INSTRUKSIES EN INLIGTING**

1. Hierdie vraestel bestaan uit SES afdelings, naamlik AFDELINGS A, B, C, D, E en F.
2. AFDELINGS A en B is VERPLIGTEND.
3. AFDELING C: WESTERSE KUNSMUSIEK (WKM), AFDELING D: JAZZ en AFDELING E: INHEEMSE AFRIKA-MUSIEK (IAM) is keusevrae. Beantwoord slegs EEN van hierdie afdelings (AFDELING C of D of E).
4. AFDELING F bestaan uit keusevrae. Kies die twee geskiktes volgens die beskrywing boaan die afdeling.
5. Skryf al die musieknotasie in AFDELING A met potlood en al die geskrewe teks met blou of swart ink.
6. Beantwoord AFDELING B, C of D of E en F met blou of swart ink in die spasies wat op die vraestel voorsien word.
7. Nommer die antwoorde korrek volgens die nommeringstelsel wat in hierdie vraestel gebruik is.
8. Die laaste bladsy van hierdie vraestel is manuskrippapier wat vir rofwerk bedoel is. Kandidate mag hierdie bladsy verwyder.
9. Skryf netjies en leesbaar.

## NASIENROOSTER

AFDELING	VRAAG	PUNTE	NASIENER	MODERATOR
<b>A: MUSIEKTEORIE (VERPLIGTEND)</b>	<b>1</b>	20		
	<b>2</b>	15		
	<b>3</b>	10		
	<b>4</b>	15		
<b>SUBTOTAAL</b>		<b>60</b>		

EN

<b>B: ALGEMENE MUSIEKKENNIS (VERPLIGTEND)</b>	<b>5</b>	10		
	<b>6</b>	10		
<b>SUBTOTAAL</b>		<b>20</b>		

EN

<b>C: WKM</b>	<b>7</b>	10		
	<b>8</b>	10		
	<b>9</b>	10		
<b>SUBTOTAAL</b>		<b>30</b>		

OF

<b>D: JAZZ</b>	<b>10</b>	10		
	<b>11</b>	10		
	<b>12</b>	10		
<b>SUBTOTAAL</b>		<b>30</b>		

OF

<b>E: IAM</b>	<b>13</b>	10		
	<b>14</b>	10		
	<b>15</b>	10		
<b>SUBTOTAAL</b>		<b>30</b>		

EN

<b>F: VERPLIGTEND (KEUSE VAN 2)</b>	<b>16</b>	5		
<b>EN/OF</b>				
	<b>17</b>	5		
<b>EN/OF</b>				
	<b>18</b>	5		
<b>SUBTOTAAL</b>		<b>10</b>		

<b>GROOTTOTAAL</b>		<b>120</b>		
--------------------	--	------------	--	--

## AFDELING A: MUSIEKTEORIE (VERPLIGTEND)

(90 minute)

BEANTWOORD VRAAG 1  
 EN VRAAG 2.1 OF VRAAG 2.2  
 EN VRAAG 3.1 OF VRAAG 3.2  
 EN VRAAG 4.1 OF VRAAG 4.2.

Beantwoord al die vrae in die spasies wat op hierdie vraestel voorsien word.

- Bestudeer die refrein van *Turn Your Eyes Upon Jesus* van H. Lemmel hieronder en beantwoord die vrae wat volg.

## *Turn Your Eyes Upon Jesus*

H. Lemmel

*Maestoso*

1.9

1.3.2

1.4.1

S  
A

Turn Your eyes u-pon Je - sus; Look full in His won-der-ful face,

T  
B

1.2

1.3.1

1.3.3

And the things of the earth will grow strange - ly

1.4.2

1.6

dim in the light of His glo - ry and grace.

Kopiereg voorbehou

1.3.4

Blaai om asseblief

1.1 Benoem die verwante toonaard van die stuk.

\_\_\_\_\_ (1)

1.2 Vul die tydsoortteken by **1.2** in die gegewe blok op die partituur in.

(1)

1.3 Identifiseer die intervalle by **1.3.1–1.3.4** volgens tipe en afstand.

1.3.1 \_\_\_\_\_ 1.3.2 \_\_\_\_\_

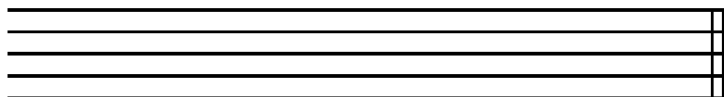
1.3.3 \_\_\_\_\_ 1.3.4 \_\_\_\_\_ (4)

1.4 Benoem die drieklanke by **1.4.1** en **1.4.2** volgens tipe en posisie.

1.4.1 \_\_\_\_\_

1.4.2 \_\_\_\_\_ (2)

1.5 Skryf die drieklank by **1.4.2** in grondposisie, maak gebruik van die altsleutel en heelnote.



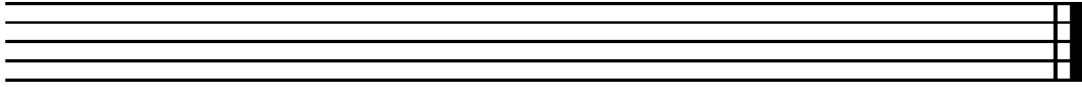
(1)

1.6 Herskryf die gedeelte gemerk **1.6** in wye transkripsie vir 'n strykkwartet. Vul die korrekte instrumente vooraan die notebalk in.



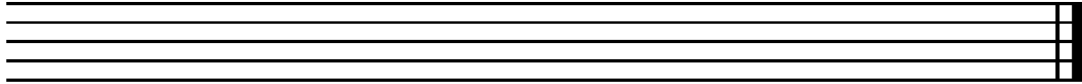
(4)

- 1.7 Skryf die melodiese weergawe van die verwante toonaard in die altsleutel, met toonsoortteken, dalend, en gebruik heelnote.



(2)

- 1.8 Skryf die Aeoliese modus op F#, stygend, in die bassleutel, sonder toonsoortteken.

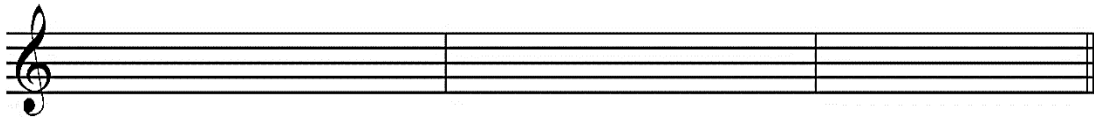


(2)

- 1.9 Gee die betekenis van die Italiaanse term *maestoso*.

(1)

- 1.10 Transponeer die melodie by 1.9 vir 'n klarinet in A. Voeg die nuwe toonsoortteken in.

(2)  
[20]

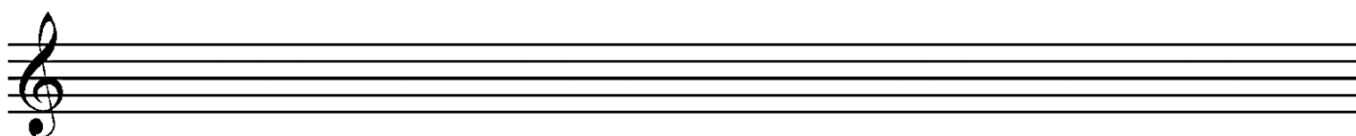
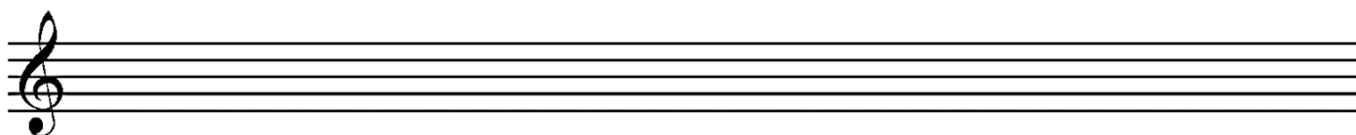
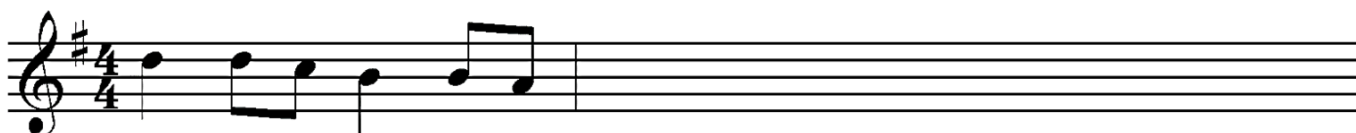
## VRAAG 2

(25 minute)

## BEANTWOORD VRAAG 2.1 OF VRAAG 2.2.

- 2.1 Gebruik die onderstaande openingsmotief om 'n agtmaatmelodie vir enige enkellyn-melodiese instrument van jou keuse te voltooi. Dui die tempo aan en voeg dinamiek- en artikulasietekens by.

Instrument: \_\_\_\_\_



Die melodie sal volgens die kriteria hieronder nagesien word:

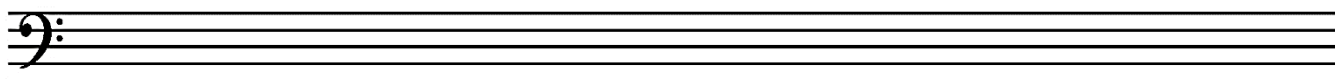
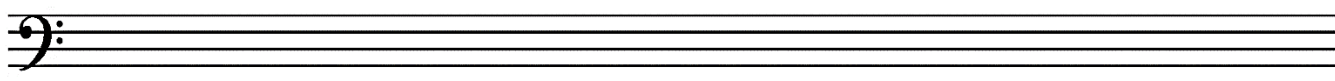
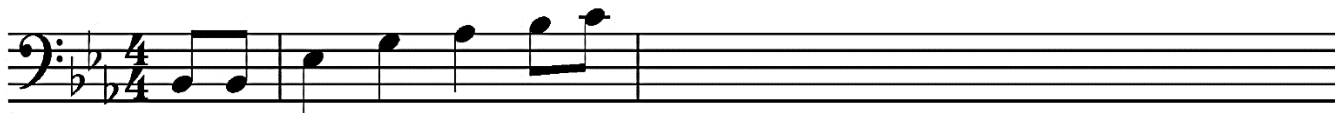
BESKRYWING	PUNTE-TOEKENNING	KANDIDAAT SE PUNTE
<b>Vorm en kadenspunte</b>	<b>2</b>	
<b>Korrektheid</b> Nootstele, polse per maat, toevallige tekens, spasiëring, uitleg, toonsoorttekens, dubbelmaatlyn	<b>3</b>	
<b>Kwaliteit</b> Toepaslikheid, dinamiek, artikulasie, tempo-aanduiding, musikaliteit	<b>10</b>	
<b>TOTAAL</b>	<b>15</b>	

[15]

OF

- 2.2 Gebruik die onderstaande openingsmotief om 'n agtmaatmelodie vir enige enkellyn-melodiese instrument van jou keuse te voltooi. Dui die tempo aan en voeg dinamiek- en artikulasietekens by.

Instrument: \_\_\_\_\_



Die melodie sal volgens die kriteria hieronder nagesien word:

BESKRYWING	PUNTE-TOEKENNING	KANDIDAAT SE PUNTE
<b>Vorm en kadenspunte</b>	<b>2</b>	
<b>Korrektheid</b> Nootstele, polse per maat, toevallige tekens, spasiëring, uitleg, toonsoorttekens, dubbelmaatlyn	<b>3</b>	
<b>Kwaliteit</b> Toepaslikheid, dinamiek, artikulasie, tempo-aanduiding, musikaliteit	<b>10</b>	
<b>TOTAAL</b>	<b>15</b>	

[15]



Laat hierdie  
bladsy  
blanko.

## VRAAG 3

## BEANTWOORD VRAAG 3.1 OF VRAAG 3.2.

- 3.1 Bestudeer die aangepaste uittreksel van *The Cradle Song* van J. Brahms hieronder en beantwoord die vrae wat volg.

## Cradle Song

J. Brahms

Lento

Blokfluit

*p dolce*

(a)

*mp*

Klavier

*con Ped.*

6

*dolce*

3.1.5

*mf*

3.1.3

(b)

11

3.1.5

(c)

(d)

*mp*

3.1.4

*rit.*

3.1.1 Benoem die toonaard van die stuk.

\_\_\_\_\_ (1)

3.1.2 Besyfer die akkoorde by **(a) – (d)** volledig met Romeinse besyfering, bv. G:I<sup>6</sup> (of Ic).

(a) \_\_\_\_\_ (b) \_\_\_\_\_

(c) \_\_\_\_\_ (d) \_\_\_\_\_ (4)

3.1.3 Benoem die kadens by **3.1.3** en besyfer die akkoorde, bv. A: ii–V.

Kadens: \_\_\_\_\_

Akkoorde: \_\_\_\_\_ (3)

3.1.4 Kies die korrekte tipe nie-harmoniese noot by **3.1.4**.

Bo-wisselnoot	Deurgangsnote	Onderwisselnoot
---------------	---------------	-----------------

(1)

3.1.5 Identifiseer die komposisietegniek in die blokfluitdeel by **3.1.5**.

\_\_\_\_\_ (1)  
[10]

**OF**

- 3.2 Bestudeer die aangepaste uittreksel van *The Maple Leaf Rag* van Scott Joplin hieronder en beantwoord die vrae wat volg.

## Maple Leaf Rag

**Energico**

S. Joplin, arr. J. Wolters

Measures 1-4 of the musical score. The piece is marked *f* (forte). The melody is in the right hand, and the bass line is in the left hand. The key signature has one flat (B-flat).

Toonaard: \_\_\_\_\_

Measures 5-8 of the musical score. Measures 5 and 6 are marked (a) and (b). Measure 7 is marked (c). The piece is marked *p* (piano). The melody is in the right hand, and the bass line is in the left hand. The key signature has one flat (B-flat).

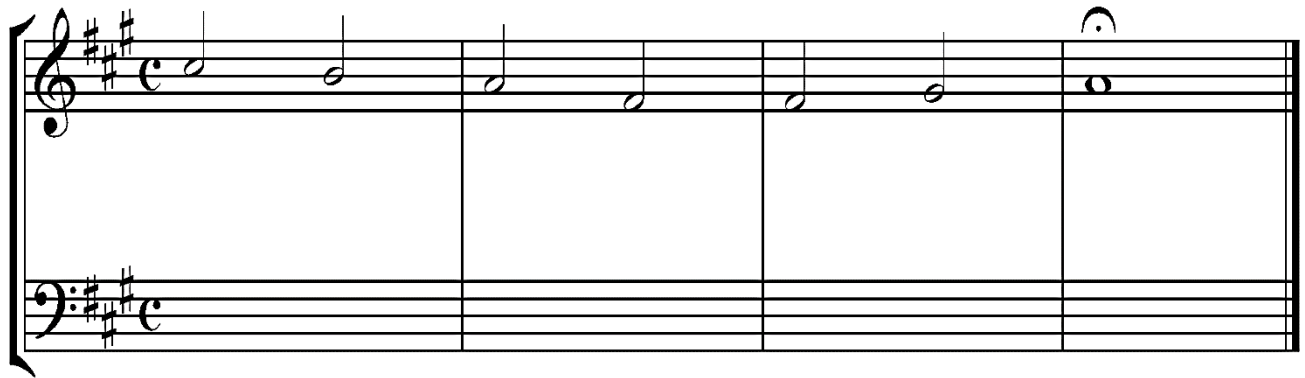
Measures 9-12 of the musical score. Measures 9 and 10 are marked (g) and (d). The piece is marked *f* (forte). The melody is in the right hand, and the bass line is in the left hand. The key signature has one flat (B-flat).

Measures 13-16 of the musical score. Measures 13 and 14 are marked (e). Measure 15 is marked (e). Measure 16 is marked (f). The piece is marked *mp* (mezzo-piano). The melody is in the right hand, and the bass line is in the left hand. The key signature has one flat (B-flat).

- 3.2.1 Vul die toonaard op die lyn aan die begin van die stuk in. (1)
- 3.2.2 Identifiseer die akkoorde van **(a)–(d)** deur die korrekte akkoordsimbole, bv. C/E te verskaf.
- (a) \_\_\_\_\_ (b) \_\_\_\_\_
- (c) \_\_\_\_\_ (d) \_\_\_\_\_ (4)
- 3.2.3 Identifiseer die komposisietegniek wat by **(e)** gebruik is.
- (e) \_\_\_\_\_ (1)
- 3.2.4 Benoem die kadens by **(f)** en skryf die akkoordprogressies neer.
- Kadens: \_\_\_\_\_
- Akkoorde: \_\_\_\_\_ (2)
- 3.2.5 Identifiseer die nie-harmoniese noot by **(g)**.
- |               |              |               |
|---------------|--------------|---------------|
| Vooruitneming | Terughouding | Deurgangsnoot |
|---------------|--------------|---------------|
- (1)
- 3.2.6 Wat is die betekenis van die Italiaanse term *energico*?
- \_\_\_\_\_ (1)
- [10]

**VRAAG 4****Beantwoord OF VRAAG 4.1 OF VRAAG 4.2.**

4.1 Voltooi die vierstemmige harmonisering hieronder deur die alt-, tenoor- en baspartye by te voeg.



Die harmonisering sal volgens die kriteria hieronder nagesien word:

BESKRYWING	PUNTE-TOEKENNING	KANDIDAAT SE PUNT
<b>Akkoordprogressie</b> Akkoordkeuse, korrekte gebruik van kadens	6	
<b>Korrektheid</b> Notasie, stemvoering, spasiëring, verdubbeling	7	
<b>Kwaliteit</b> Musikaliteit, nie-akkoordnote, stylbewustheid en kreatiwiteit	2	
<b>TOTAAL</b>	<b>15</b>	<b>[15]</b>

OF

- 4.2 Voltooi die stuk deur geskikte harmoniese materiaal in die klavierparty te voeg. Gaan voort in die styl wat deur die gegewe materiaal voorgestel word.

The image shows a musical score for a short piece. The top staff is for the Flute (Fluit) and the bottom staff is for the Piano (Klavier). The key signature is G major (one sharp) and the time signature is 3/4. The Flute part consists of a single line of music with a few notes and rests. The Piano part consists of two staves, with a few chords and a bass line. The score is for a short piece, with the Flute part consisting of a single line of music and the Piano part consisting of two staves.

Die antwoord sal volgens die kriteria hieronder nagesien word:

BESKRYWING	PUNTE-TOEKENNING	KANDIDAAT SE PUNT
<b>Akkoordprogressie</b> Akkoordkeuse, korrekte gebruik van kadens	5	
<b>Korrektheid</b> Notasie, stemvoering, spasiëring, verdubbeling	8	
<b>Kwaliteit</b> Musikaliteit, nie-akkoordnote, stylbewustheid en kreatiwiteit	2	
<b>TOTAAL</b>	<b>15</b>	

[15]

TOTAAL AFDELING A: 60

**AFDELING B: ALGEMENE MUSIEKKENNIS****(90 minute)**

Beantwoord die vrae van hierdie afdeling in die spasies wat op die antwoordstel voorsien is.

**VRAAG 5: WKM, JAZZ EN IAM (VERPLIGTEND)**

5.1 Vyf opsies word as moontlike antwoorde vir die volgende vrae gegee. Kies die korrekte antwoord en skryf slegs die letter (A–E) in die blokkie wat voorsien is langs elke vraag (5.1.1–5.1.10).

5.1.1 Middel C in die altsleutel is ...

- A die tweede spasie op die notebalk.
- B die vyfde lyn van die notebalk.
- C die vierde spasie van die notebalk.
- D die derde lyn van die notebalk.
- E die eerste spasie van die notebalk.

5.1.2 Die rol van musiek in die samelewing is ...

- A terapeuties.
- B gebruik vir seremonies.
- C funksioneel (deel van alledaagse aktiwiteite).
- D gebruik as 'n kommunikasiemiddel.
- E al die bogenoemde.

5.1.3 Watter instrument is nie 'n idiofoon nie?

- A Marakas
- B Kastanjette
- C Mbira
- D Fluit
- E Marimba

5.1.4 Vorm in musiek word geskep deur die gebruik van ...

- A herhaling.
- B kontras.
- C variasie.
- D Al die bogenoemde.
- E Geen van die bogenoemde.

5.1.5 Die mediant is ...

- A die eerste noot van die toonleer.
- B die sewende noot van die toonleer.
- C die vierde noot van die toonleer.
- D die sesde noot van die toonleer.
- E die derde noot van die toonleer.



5.1.6 'n Gly in jazz-musiek is ...

- A wanneer 'n sanger van een noot na die volgende vokaal 'gly'.
- B 'n dalende glissando van die laaste noot van 'n frase
- C om op 'n toon onder die korrekte toon te begin en opwaarts te 'gly'
- D wanneer 'n sanger met 'n doelbewuste en oordrewe vibrato sing.
- E wanneer 'n sanger onder die noot sing.

☐

5.1.7 Wanneer twee toonaarde terselfdertyd bespeel word, noem ons dit ...

- A poliritme.
- B bitonaliteit.
- C sentrale tonaliteit.
- D atonaliteit.
- E politonaliteit.

☐

5.1.8 'n *Concerto* is 'n ...


- A werk vir instrumentale solis saam met 'n orkes, gewoonlik in drie bewegings.
- B werk vir kamerkoor.
- C werk vir instrumentale ensemble.
- D groep kunsliedere wat 'n eenheid vorm deur 'n storielyn of deur musikale idees verbind word.
- E werk vir 'n orkes met verskeie bewegings in verskillende tempi.

☐

5.1.9 'n *Ugubu (ughubu)* is 'n ...

- A Afrikatrom.
- B mond-resonator.
- C kalbas.
- D hand-klapper.
- E boogsnaar.

☐

5.1.10 Wat is die betekenis van hierdie teken  ?

- A Redelik sag
- B Herhaal vanaf die teken
- C Gaan geleidelik stadiger
- D Herhaal vanaf die begin
- E Vinnig en lewendig

☐

(10 x 1) [10]

**BEANTWOORD OF VRAAG 6.1 OF VRAAG 6.2 EN DAN VRAAG 6.3.****VRAAG 6****6.1 MUSIEKTEATER (WKM EN JAZZ)****6.2 MUSIEKTEATER (IAM)****6.3 ROCK EN POP (VERPLIGTEND)****6.1 MUSIEKTEATER EN JAZZ**6.1 6.1.1 Wat is die oorsprong van *My Fair Lady*?

---

---

(1)

6.1.2 Definieer die term *musiekblyspel*.

---

---

---

(2)

6.1.3 Gee die naam van die lirieskrywer van *My Fair Lady*.Lirieskrywer: 

---

(1)

6.1.4 *West Side Story* bevat musiek wat beide kompleks en ongewoon is. Noem EEN van die style wat gebruik is, en gee 'n gepaste titel van die genoemde styl.Styl: 

---

Titel van lied: 

---

(2)  
**[6]**

**OF**

**INHEEMSE AFRIKA-MUSIEK****6.2 MUSIEKTEATER (IAM)**

Kies EEN van die moderne werke hieronder en gee inligting omtrent die oorsprong, komponis, lirieskrywer, storielyn, hoofkarakter en plek van die première.

- *uMabatha*
- *Ipi Tombi*
- *Sarafina*
- *African Umoja*
- *African Footprint*

**Keuse van moderne werk:** \_\_\_\_\_

Oorsprong: \_\_\_\_\_

Komponis: \_\_\_\_\_

Lirieskrywer: \_\_\_\_\_

Storielyn: \_\_\_\_\_

Hoofkarakter: \_\_\_\_\_

Première: \_\_\_\_\_

(6)  
[6]

**EN**



**AFDELING C: BEANTWOORD EEN VAN DIE VOLGENDE:**

- WESTERSE KUNSMUSIEK (WKM) – VRAAG 7, 8 EN 9
- JAZZ – VRAAG 10, 11 EN 12
- INHEEMSE AFRIKA-MUSIEK – VRAAG 13, 14 EN 15

**WESTERN KUNSMUSIEK (WKM)****VRAAG 7**

7.1 Wat is *Nasionalisme* en hoe word dit in die musiek van die Romantiese periode gebruik? Gee 'n voorbeeld van so 'n werk, asook die komponis van die genoemde werk.

---

---

---

---

---

---

---

(4)

7.2 Kies EEN van die onderstaande komponiste wat jy bestudeer het. Identifiseer die werk, definieer die genre en beskryf die styleienskappe.

- F. Schubert
- F. Chopin
- F. Mendelssohn
- P. Tchaikovsky

Komponis: \_\_\_\_\_ Werk: \_\_\_\_\_

Definisie:: \_\_\_\_\_

---

---

Styleienskappe: \_\_\_\_\_

---

---

---

---

(6)  
[10]**EN**

**VRAAG 8**

- 8.1 Wat was die hooftema (verhaal) van Stravinsky se *Le Sacre du Printemps* (*The Rite of Spring*)?

---

---

---

(2)

- 8.2 As *Rhapsody in Blue* nie 'n ware jazz-werk is nie, watter elemente het Gershwin gebruik om dit soos 'n jazz-stuk te laat klink?

---

---

---

---

(2)

- 8.3 Die melodieë van die twintigste-eeuse musiek was nie meer gebonde aan tradisionele akkoorde van majeur- en mineur-toonaarde nie. Verduidelik hierdie verklaring.

---

---

---

---

(2)

8.4 Kies EEN van die onderstaande Suid-Afrikaanse komponiste. Skryf 'n paragraaf oor die komponis se bydrae tot musiek.

- *JP Mohapeloa*
- *SJ Khosa*
- *Mzilikazi Khumalo*
- *BB Myataza*
- *Péter Louis van Dijk*
- *Arnold van Wyk*
- *Peter Klatzow*
- *MM Moerane*
- *Hubert du Plessis*

---

---

---

---

---

---

---

---

---

---

(4)  
[10]

EN

## VRAAG 9

Debussy was 'n meester met die skep van vlugtige buie en 'n misterieuse atmosfeer. Beskryf hoe hy hierdie bemeestering toegepas het in sy komposisie, *Voiles*.

[illegible]

**TOTAAL AFDELING C: 30**

**OF**



**AFDELING D: JAZZ****VRAAG 10**

10.1 Suid-Afrikaanse moderne jazz style het elk sy eie definitiewe eienskappe. Kies EEN styl van die onderstaande lys om hierdie verklaring te verduidelik.

- Maskanda
- Malombo
- Bubble gum
- Disko
- Kwaito

---

---

---

---

---

---

---

(4)

10.2 *Gladde jazz* het vanuit *Fusie-jazz* ontwikkel. Beskryf kortliks die veranderinge wat in Gladde jazz voorkom.

---

---

---

---

---

---

---

(4)

10.3 Wie is Kenneth Brice Gorelick and waarvoor is hy bekend?

---

---

(2)  
[10]**EN**

## VRAAG 11

11.1 Verduidelik die vorm van Dizzy Gillespie se trompet.

---

---

---

(2)

11.2 Kies enige TWEE van die volgende style en beskryf die styleienskappe. Noem ten minste EEN kunstenaar en 'n verteenwoordigende werk van elk van die twee style wat jy gekies het.

- Hard Bop
- Cool Jazz
- Bebop

This image shows a blank sheet of white paper with horizontal ruling lines. The lines are evenly spaced and extend across the width of the page. There are no margins, text, or other markings on the paper.

(8)  
[10]

EN

## VRAAG 12

As 'n navorser skryf jy 'n verhandeling oor *Vrye* en *Avant Garde* Jazz en beide style se styleienskappe. Identifiseer ten minste EEN kunstenaar en 'n verteenwoordigende werk van enige een van die style.

[illegible]

**[10]**

**TOTAAL AFDELING D: 30**

**OF**



**VRAAG 14**

- 14.1 Daar is 'n sekere protokol wat nagekom moet word om inheemse danspraktisyns te nader. Noem VIER protokol-reëls wat belangrik in die proses is.

---

---

---

---

---

---

(4)

- 14.2 Wat is die goue reël van protokol?

---

(1)

- 14.3 Beskryf die taboes wat van toepassing is om sekere seremonies en danse te mag observeer van sommige kulturele groepe.

---

---

---

---

(2)

- 14.4 Verduidelik die gebruik van 'n musiekinstrument in sekere danspraktyke.

---

---

---

---

(3)

**[10]****EN**



**AFDELING F**

Kandidate wat in **WESTERSE KUNSMUSIEK** spesialiseer, moet **VRAAG 17 EN 18** beantwoord.

Kandidate wat in **JAZZ** spesialiseer, moet **VRAAG 16 EN 18** beantwoord.

Kandidate wat in **INHEEMSE AFRIKA-MUSIEK** spesialiseer, moet **VRAAG 16 EN 17** beantwoord.

**VRAAG 16: OORSIG VAN WESTERSE KUNSMUSIEK**

Kies 'n beskrywing/definisie van KOLOM B wat ooreenstem met die musiekterm/genre/styl in KOLOM A. Skryf slegs die letter (A–E) in die spasie wat voorsien word op die vraestel, byvoorbeeld. 16.6 F.

<b>KOLOM A (MUSIEKTERM/GENRE/STYL)</b>	<b>KOLOM B (BESKRYWING)</b>
16.1 Klassiek	A Komposisie vir solostem en klavier
16.2 Barok	B Twintigste-eeuse musiek
16.3 Kleurvolle, onstabiele akkoorde	C J.S. Bach
16.4 Neo-Klassisisme, Serialisme	D Komposisietegniek van voorkeur was variasie
16.5 Kunslied	E Romantiese era

16.1 \_\_\_\_\_ (1) 16.2 \_\_\_\_\_ (1) 16.3 \_\_\_\_\_ (1)

16.4 \_\_\_\_\_ (1) 16.5 \_\_\_\_\_ (1)

(5)  
[5]

**VRAAG 17: OORSIG VAN JAZZ**

Kies 'n beskrywing/definisie van KOLOM B wat met die musiekterm/genre/styl in KOLOM A ooreenstem. Skryf slegs die letter (A–E) in die spasie wat voorsien word op die vraestel, byvoorbeeld 17.6 F.

<b>KOLOM A (MUSIEKTERM/GENRE/STYL)</b>	<b>KOLOM B (BESKRYWING)</b>
17.1 Jazz combo	A Uitvinders van die jazz-tradisie in Suid-Afrika
17.2 Jazz Epistles	B Trompetspeler
17.3 Jazz oorsprong	C Jazz-orke
17.4 Doel om te vermaak	D VSA
17.5 Hugh Masekela	E Luisterplesier en dansdoeleindes

17.1 \_\_\_\_\_ (1) 17.2 \_\_\_\_\_ (1) 17.3 \_\_\_\_\_ (1)

17.4 \_\_\_\_\_ (1) 17.5 \_\_\_\_\_ (1)

(5)  
[5]

**VRAAG 18: OORSIG VAN INHEEMSE AFRIKA-MUSIEK**

Kies 'n beskrywing/definisie van KOLOM B wat ooreenstem met die musiekterm/genre/styl in KOLOM A. Skryf slegs die letter (A–E) in die spasie wat voorsien word op die vraestel, byvoorbeeld 18.6 F.

<b>KOLOM A (MUSIEKTERM/GENRE/STYL)</b>	<b>KOLOM B (BESKRYWING)</b>
18.1 Mbaqanga	A Isighubu
18.2 Tradisionele musiek	B Qongqothwane
18.3 Geen notasie	C Kulturele konteks
18.4 Membranofoon	D Suid-Afrikaanse styl
18.5 Miriam Makeba	E Mondelinge oordrag

18.1 \_\_\_\_\_ (1) 18.2 \_\_\_\_\_ (1) 18.3 \_\_\_\_\_ (1)

18.4 \_\_\_\_\_ (1) 18.5 \_\_\_\_\_ (1) (5)  
[5]

**TOTAAL AFDELING F: 10**  
**GROOTTOTAAL: 120**



