



Province of the
EASTERN CAPE
EDUCATION

**NASIONALE
SENIOR SERTIFIKAAT**

GRAAD 11

NOVEMBER 2018

MUSIEK V2

PUNTE: 30

NAAM: _____

TYD: 1½ uur

GRAAD: _____

Hierdie vraestel bestaan uit 17 bladsye insluitend 'n 1-bladsy manuskrippapier.

INSTRUKSIES EN INLIGTING

1. Hierdie vraestel bestaan uit DRIE afdelings:

AFDELING A (Gehoor)	(10)
AFDELING B (Herkenning)	(12)
AFDELING C (Vorm)	(8)
2. VRAAG 1, VRAAG 2, VRAAG 3 en VRAAG 7 is VERPLIGTEND.
3. Beantwoord VRAAG 4 (WESTERSE KUNSMUSIEK – WKM) ÓF VRAAG 5 (JAZZ) ÓF VRAAG 6 (INHEEMSE AFRIKA-MUSIEK – IAM).
4. Kandidate moet hul antwoorde op hierdie vraestel skryf. Gebruik 'n potlood vir musieknotasie en blou of swart ink vir die ander antwoorde.
5. Hierdie eksamen sal geskryf word terwyl kandidate na 'n CD luister.
6. Die musikonderwyser van die sentrum moet die eksamen in die teenwoordigheid van die opsiener afneem.
7. Die laaste bladsy van hierdie vraestel is manuskrippapier wat vir rofwerk bedoel is. Die kandidaat MAG NIE hierdie bladsy verwyder NIE.
8. Kandidate mag NIE toegang tot enige musiekinstrument vir die duur van hierdie eksamen kry NIE.
9. Kandidate moet let op die puntetoekenning by elke vraag om genoeg inligting in hulle antwoorde te verskaf.
10. Skryf netjies en leesbaar.

INSTRUKSIES AAN DIE PERSOON WAT MET DIE KLANKTOERUSTING WERK.

1. Die instruksies vir die musiekonderwyser verskyn in raampies.
2. Elke musiekuittreksel (snit) moet die vereiste getal kere, soos in die vraestel gespesifiseer, gespeel word.
3. Laat genoeg tyd tussen die snitte toe sodat kandidate tyd het om te dink en hulle antwoorde neer te skryf voordat die volgende snit gespeel word.
4. Die nommer van die snit moet elke keer duidelik aangekondig word voordat dit gespeel word.
5. Indien meer as een baan (WKM, JAZZ, IAM) deur 'n skool aangebied word, moet die volgende riglyne gevolg word:
 - Elke baan moet die eksamen in 'n aparte lokaal skryf.
 - Elke lokaal moet met geskikte klanktoerusting toegerus wees.
 - Elke lokaal moet sy eie CD met die musiekuittreksels (snitte) gebruik.
 - 'n Opsiener moet in elke lokaal teenwoordig wees.
6. Die musiekuittreksels (snitte) moet soos volg gespeel word:
 - WAM-kandidate: Snit 1 tot 16 en Snit 27.
 - JAZZ-kandidate: Snit 1 tot 10; Snit 17 tot 22 en Snit 27.
 - IAM-kandidate: Snit 1 tot 10 en Snit 23 tot 27.
7. 'n CD-speler wat met batterye werk, moet in geval van 'n kragonderbreking beskikbaar wees.

NASIENGIDS

AFDELING A: GEHOOR	TOTAAL	NASIENER	MODERATOR
VRAAG 1 (VERPLIGTEND)	3		
VRAAG 2 (VERPLIGTEND)	7		
SUBTOTAAL	10		

AFDELING B: HERKENNING	TOTAAL	NASIENER	MODERATOR
VRAAG 3 (VERPLIGTEND)	4		
EN			
VRAAG 4 (WKM)	8		
OF			
VRAAG 5 (JAZZ)	8		
OF			
VRAAG 6 (IAM)	8		
SUBTOTAAL	12		

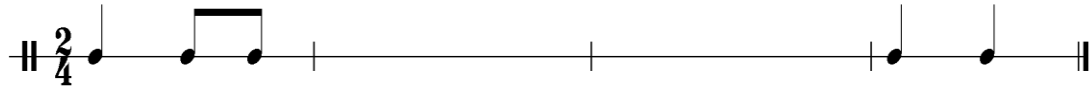
AFDELING C: VORM	TOTAAL	NASIENER	MODERATOR
VRAAG 7 (VERPLIGTEND)	8		
SUBTOTAAL	8		
GROOTTOTAAL	30		

AFDELING A: GEHOOR

VRAAG 1 (VERPLIGTEND)

Speel **Snit 1** VIER keer. Wag 30 sekondes na elke herhaling.

- 1.1 Luister na die ritmiese patroon en vul die ontbrekende nootwaardes by maat 2 en 3 op die partituur hieronder in.



(2)

Speel **Snit 2** TWEE keer.

- 1.2 Luister na die melodie. Maak 'n kruisie (X) in die blokkie langs die korrekte melodiese patroon wat jy hoor.

1.2.1



1.2.2



1.2.3



(1)
[3]

VRAAG 2 (VERPLIGTEND)

Lees en bestudeer die vrae vir EEN minuut.

Speel **Snit 3** EEN keer om 'n algemene oorsig te gee.

Concerto in C, K. 314

W.A. Mozart

Adagio non troppo

10

Solo

2.2

2.3

2.4

15

21

24

6

tr

tr

Speel **Snit 4** EEN keer.

2.1 Identifiseer die houtblaasinstrument wat die solomelodie speel.

(1)

Speel **Snit 5** VIER keer. Wag 30 sekondes na elke herhaling.

2.2 Luister na die musiek van maat 11–16 en vul die ontbrekende notasie by **2.2** in maat 15³–16² op die partituur in.

(3)

Speel **Snit 6** TWEE keer.

2.3 Luister na maat 16–18. Kies EEN van die volgende notasies wat die uitvoering van die ornament in maat 17 voorstel. Maak 'n kruisie (X) in die toepaslike blokkie.

(1)

Speel Snit 7 EEN keer.

2.4 Luister na maat 23–26 en identifiseer die kadens by **2.4**.

_____ (1)

2.5 Hoe is die toonsoort van hierdie beweging verwant aan die hooftoonsoort van die concerto?

_____ (1)
[7]

TOTAAL AFDELING A: 10

AFDELING B: HERKENNING VAN MUSIKALE KONSEPTE**VRAAG 3: ALGEMENE BELUISTERING (VERPLIGTEND)****3.1 Speel Snit 8 TWEE keer.**

3.1.1 Identifiseer die tydmaatteken van hierdie uittreksel.

_____ (1)

3.1.2 Beskryf die instrumentasie wat in hierdie uittreksel voorkom.

_____ (2)

3.1.3 Geen EEN woord wat die gebruik van harmoniese progressie die beste in hierdie uittreksel beskryf.

_____ (1)

3.2 Speel Snit 9 TWEE keer.

3.2.1 Met watter jazz-styl assosieer jy hierdie musiek?

_____ (1)

3.2.2 Gee TWEE redes om jou antwoord in VRAAG 3.2.1 te motiveer.

_____ (2)

3.2.3 Noem 'n moontlike komponis vir hierdie werk.

_____ (1)

3.3 Speel Snit 10 TWEE keer.

3.3.1 Identifiseer die solo-instrument(e) wat in hierdie uittreksel speel.

_____ (1)

3.3.2 Noem die stylperiode en tydlyn vir hierdie tipe musiek.

_____ (2)

3.3.3 Watter tempo-aanduiding pas die beste by hierdie werk? Maak 'n kruisie (X) in die toepaslike blokkie.

andantino	sehr lebhaft	allegro non troppo
-----------	--------------	--------------------

(12 ÷ 3) **[4]**

Beantwoord VRAAG 4 (WKM) ÓF VRAAG 5 (JAZZ) ÓF VRAAG 6 (IAM).

VRAAG 4: WKM

4.1 **Speel Snit 11 TWEE keer.**

4.1.1 Met watter musiekblyspel assosieer jy hierdie lied?

_____ (1)

4.1.2 Noem die komponis vir die musiekblyspel genoem in VRAAG 4.1.1.

_____ (1)

4.2 **Speel Snit 12 en 13 TWEE keer na mekaar.**

4.2.1 Identifiseer die karakter en tonaliteit wat met elke snit geassosieer word.

	SNIT 12	SNIT 13
Karakter:		
Tonaliteit:		

(4)

4.2.2 Met watter genre assosieer jy hierdie werk?

_____ (1)

4.3 **Speel Snit 14 TWEE keer.**

4.3.1 Beskryf hierdie werk met betrekking tot musiekstyl, tonaliteit en melodie.

Musiekstyl: _____

Tonaliteit: _____

Melodie: _____ (3)

4.3.2 Gee die titel van die ballet waaruit hierdie uittreksel geneem is.

_____ (1)

4.4 **Speel Snit 15 EEN keer.**

4.4.1 Gee EEN woord vir die gebruik van tempo in hierdie uittreksel.

_____ (1)

Speel Snit 16 TWEE keer.

4.4.2 Op watter toonleer is die melodie van hierdie uittreksel gebaseer?

_____ (1)

4.4.3 Beskryf die instrumentasie van hierdie uittreksel.

_____ (2)

4.4.4 Identifiseer EEN ritmiese toestel ('device') wat prominent in hierdie uittreksel voorkom.

_____ (1)

(16 ÷ 2)

[8]

OF

VRAAG 5: JAZZ5.1 **Speel Snit 17 TWEE keer.**

5.1.1 Met watter musiekblyspel assosieer jy hierdie lied?

_____ (1)

5.1.2 Noem die komponis van die musiekblyspel genoem in VRAAG 5.1.1.

_____ (1)

5.2 **Speel Snit 18 TWEE keer.**

5.2.1 Identifiseer die Suid-Afrikaanse jazz-styl en taal wat met hierdie snit geassosieer word.

Styl: _____**Taal:** _____ (2)

5.2.2 Noem die kordofooninstrument wat prominent in hierdie snit voorkom.

_____ (1)

5.3 **Speel Snit 19 en 20 TWEE keer na mekaar.**

5.3.1 Vergelyk die twee snitte met betrekking tot tempo en gebruike van improvisasie.

	Snit 19	Snit 20
Tempo:		
Improvisasie:		

(4)

5.3.2 Noem die kunstenaar wat in **Snit 20** speel.

_____ (1)

5.4 **Speel Snit 21 TWEE keer.**

5.4.1 Noem die instrument wat die melodie in hierdie uittreksel speel.

_____ (1)

- 5.4.2 Identifiseer die jazz-styl wat met hierdie uittreksel geassosieer word.

_____ (1)

- 5.4.3 Gee 'n rede vir jou antwoord in VRAAG 5.4.2.

_____ (1)

Speel Snit 22 TWEE keer.

- 5.4.4 Gee EEN term wat die speelstyl van die baslyn die beste beskryf.

_____ (1)

- 5.4.5 Van watter ander jazz-styl het hierdie jazz-styl ontwikkel?

_____ (1)

- 5.4.6 Met watter kunstenaar assosieer jy hierdie uittreksel?

_____ (1)

(16 ÷ 2) **[8]**

OF

VRAAG 6: IAM6.1 **Speel Snit 23 TWEE keer.**

6.1.1 Gee die naam van die musiekblyspel wat met hierdie uittreksel geassosieer word.

_____ (1)

6.1.2 Met watter Suid-Afrikaanse stam word hierdie musiekblyspel geassosieer?

_____ (1)

6.2 **Speel Snit 24 TWEE keer.**

6.2.1 Identifiseer die kunstenaar wat in hierdie uittreksel speel.

_____ (1)

6.2.2 Watter booginstrument word in hierdie uittreksel gebruik?

_____ (1)

6.2.3 Noem enige ander TWEE begeleidende instrumente wat in hierdie uittreksel gebruik word.

_____ (2)

6.3 **Speel Snit 25 TWEE keer.**

6.3.1 Identifiseer die tradisionele dans. Maak 'n kruisie (X) in die toepaslike blokkie.

Tshikona-dans	Tshigombela-dans
---------------	------------------

(1)

6.3.2 Gee TWEE redes om jou antwoord in VRAAG 6.3.1 te motiveer.

_____ (2)

6.3.3 Noem die vokale tegniek wat in hierdie uittreksel voorkom.

_____ (1)

6.3.4 Gee EEN woord wat die gebruik van ritmes in hierdie uittreksel die beste beskryf.

_____ (1)

6.4 **Speel Snit 26 TWEE keer.**

6.4.1 Beskryf die booginstrument wat in hierdie uittreksel gebruik word.

(2)

6.4.2 Met watter kunstenaar en Suid-Afrikaanse stam assosieer jy hierdie uittreksel?

Kunstenaar: _____**Suid-Afrikaanse stam:** _____

(2)

6.4.3 Hoeveel grondnote word deur die booginstrument gespeel?

(1)
(16 ÷ 2) **[8]**

TOTAAL AFDELING B: 12

AFDELING C: VORM

VRAAG 7 (VERPLIGTEND)

Speel **Snit 27** EEN keer om 'n algemene oorsig te gee.

Minuet

F. Bridge

Tempo di Menuetto

pizz.

Violin *p*

8 *arco* *p* *mf cresc.*

15 *f* *dim.* *p* *mf*

22 *Fine* *mp* **TRIO**

29 *tr*

35 *p* *tr* *D.C. Minuet al Fine*

Speel **Snit 27** nog EEN keer.

- 7.1 Gee 'n analise van die Minuet deur die tabel hieronder te voltooi. Gebruik letters om die seksies aan te dui.

Minuet:

SEKSIES	MAATNOMMERS

(6 ÷ 2) (3)

7.2 Noem die vorm van die Trio.

_____ (1)

7.3 Vergelyk maat 29–32 met maat 37–40 van die vioolparty en noem EEN verskil.

_____ (1)

7.4 Wat is die naam vir die kombinasie van instrumente wat in hierdie werk gebruik word? Maak 'n kruisie (X) in die toepaslike blokkie.

Stryk Trio	Duet	Klavier Trio
------------	------	--------------

 (1)

7.5 Noem die kadens wat aan die einde van die Minuet gebruik word.

_____ (1)

7.6 Skryf EEN woord neer wat aandui dat die strykers met die boog moet speel.

_____ (1)

TOTAAL AFDELING C: 8
GROOTTOTAAL: 30

ROFWERK:

