



# basic education

Department:  
Basic Education  
**REPUBLIC OF SOUTH AFRICA**

## **SENIORSERTIFIKAAT-EKSAMEN/ NASIONALE SENIORSERTIFIKAAT-EKSAMEN**

**MUSIEK V2**

**MEI/JUNIE 2024**

**NASIENRIGLYNE**

**PUNTE: 30**

**Hierdie nasienriglyne bestaan uit 19 bladsye.**

*Nota aan die nasiener: Kandidate moet krediet ontvang vir enige korrekte antwoorde wat nie in hierdie nasienriglyne voorkom nie.*

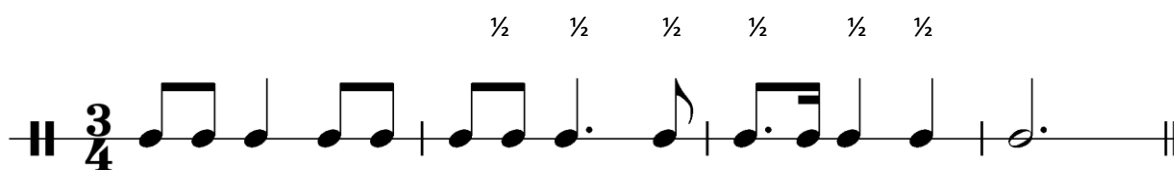
## AFDELING A: GEHOOR (VERPLIGTEND)

## VRAAG 1

## Snit 1

1.1 Noteer die ritme van die ontbrekende note.

**Antwoord:**



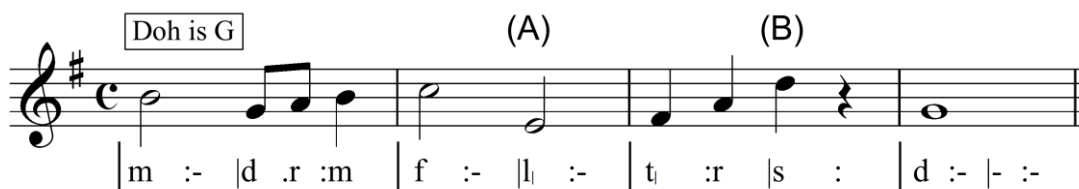
1/2 punt x 6 soos aangedui

(3)

## Snit 2

1.2 Noteer die ontbrekende note by (A) en (B).

**Antwoord:**



Toonhoogte en ritme moet korrek wees:  $\frac{1}{2}$  punt x 2

(1)

[4]

**VRAAG 2**

Beantwoord die volgende vrae deur 'n kruisie (X) in die toepaslike blokkie te maak.

2.1 Identifiseer die kadense aan die einde van elk van die volgende TWEE uittreksels.

Snit 3

2.1.1 **Antwoord:** Volmaakte kadens

1 punt

(1)

Snit 4

2.1.2 **Antwoord:** Plagale kadens

1 punt

(1)

2.2 Identifiseer die prominente komposisietegnieke in die volgende TWEE uittreksels.

Snit 5

2.2.1 

Omkering	Verkleining	Kreeftegang	<del>Ostinato</del>
----------	-------------	-------------	---------------------

1 punt

(1)

Snit 6

2.2.2 

Teenbeweging	<del>Sekwens</del>	Omkering	Vergroting
--------------	--------------------	----------	------------

1 punt

(1)

Snit 7

2.3 Watter EEN van die volgende beskryf die metrum?

Drieslagmaat	Vierslagmaat	<del>Onreëlmatig</del>	Tweeslagmaat
--------------	--------------	------------------------	--------------

1 punt

(1)

Snit 8

2.4 Identifiseer die tipe toonleer wat in hierdie uittreksel gebruik is.

Chromaties	Mineur	<del>Pentatonies</del>	Heeltoon
------------	--------	------------------------	----------

1 punt

(1)

## Snit 9

- 2.5 Dui TWEE items in KOLOM A aan wat met die musiek in Snit 9 verband hou. Maak 'n kruisie (X) in TWEE toepaslike blokkies.

KOLOM A	ANTWOORD
Monofoniese tekstuur gevolg deur polifoniese tekstuur	
SATB met solis	X
Gesinkopeerde melodieë	X
Homofoniese tekstuur gevolg deur monofoniese tekstuur	
Stemme sing in oktawe aan die begin van die uittreksel	
Djembe-begeleiding	X

1 x 2	(2)
-------	-----

(8 ÷ 2)	[4]
---------	-----

**TOTAAL AFDELING A: 8**

**AFDELING B: HERKENNING VAN MUSIEKKONSEPTE****Beantwoord VRAAG 3 (IAM)  
OF VRAAG 4 (JAZZ)  
OF VRAAG 5 (WKM).**

*Nota aan die nasiener: as 'n kandidaat meer as twee items vir 'n vraag invul, moet net die eerste twee nagesien word.*

**VRAAG 3: INHEEMSE AFRIKA-MUSIEK (IAM)**

Luister na die volgende snitte en beantwoord die vrae wat volg.

**Snit 10**

- 3.1 Dui DRIE items in KOLOM A aan wat met die musiek in Snit 10 verband hou. Maak 'n kruisie (X) in DRIE toepaslike blokkies.

KOLOM A	ANTWOORD
Inleiding in vierslagmaat	
Melodie in unisoos	
Gesproke teks deur 'n hoë manstem	X
Gesinkopeerde akkordeonakkoorde	X
Melodie deur 'n tenoorstem	
Inleiding in vrye tydmaat	X
Gesproke teks deur 'n hoë vrouestem	
Enkelvoudige tweeslagmaat	X

1 x 3

(3)

**Snit 11**

- 3.2 Dui DRIE items in KOLOM A aan wat met die musiek in Snit 11 verband hou. Maak 'n kruisie (X) in DRIE toepaslike blokkies.

KOLOM A	ANTWOORD
Gesinkopeerde ritmes	X
Liggaamsperkussie en mafahlawana	X
Lied in unisoos	
Liggaamsperkussie en tamboeryne	
Geharmoniseerde melodie	X
Vokale glysang ('scooping')	X
SATB	
Kreptasie	

1 x 3

(3)

**Snit 12**

- 3.3 Dui DRIE items in KOLOM A aan wat met die musiek in Snit 12 verband hou. Maak 'n kruisie (X) in DRIE toepaslike blokkies.

KOLOM A	ANTWOORD
Krepitasie word gebruik	
Baskitaar speel dieselfde note as tenoorstem	X
Klawerbord speel enkellynmelodie	X
Melodie deurlopend herhaal	X
Djembe, baskitaar en klawerbord	
Inleiding met elektriese kitaar	
Gesintetiseerde perkussie, baskitaar en klawerbord	X
Poliritmes	

1 x 3

(3)

**Snit 13**

- 3.4 Dui aan of die volgende beskrywings van die uittreksel WAAR of ONWAAR is. Skryf slegs 'waar' of 'onwaar' onder elke beskrywing.

**Antwoord:**

3.4.1 onwaar

3.4.2 waar

1 x 2

(2)

**Snit 14**

- 3.5 Beskryf die funksie van die krepitasie in hierdie uittreksel.

**Antwoord:**

- Dit demonstreer die opwinding wat die sangers ervaar gedurende die voordrag
- Dit voeg 'n dramatiese effek by die musiek

Enige EEN

(1)

**Snit 15**

- 3.6 Noem die Suid-Afrikaanse solokunstenaar wat jy met hierdie uittreksel assosieer.

**Antwoord:** Inkunz' Emdaka

1 punt

(1)

- 3.7 Watter item hieronder beskryf die melodiese beweging op die konsertina in hierdie uittreksel? Maak 'n kruisie (X) in die toepaslike blokkie.

<del>Herhaalde motief</del>	Onomatopee	Afgaande sekvens	Ritmiese improvisasie
-----------------------------	------------	------------------	-----------------------

1 punt

(1)

Snit 16 en 17

- 3.8 Snit 16 en 17 is twee verskillende weergawes van dieselfde lied. Beskryf die begeleiding in elke snit.

**Antwoord:**

SNIT 16	SNIT 17
<ul style="list-style-type: none"> <li>Akkoordbegeleiding, orkesstrykers het ondersteunende rol, fluit voeg addisionele melodiese fragmente by, gemengde perkussie</li> </ul>	<ul style="list-style-type: none"> <li>Hoof vokale lyn aanvanklik onbegeleid, later kom djembe-roffels by</li> </ul>

Enige korrekte beskrywing = 1 x 2

(2)

Snit 18 en 19

- 3.9 Snit 18 en 19 is twee verskillende weergawes van dieselfde lied.

- 3.9.1 Noem EEN prominente melodiese instrument in die begeleiding van Snit 18.

**Antwoord:** Fluit

1 punt

(1)

- 3.9.2 Noem EEN prominente begeleidingsinstrument in Snit 19.

**Antwoord:** Kitaar

1 punt

(1)

- 3.9.3 Beskryf die ritmiese karakter in elke snit.

**Antwoord:**

SNIT 18	SNIT 19
<ul style="list-style-type: none"> <li>Lewendig en voorwaarts</li> </ul>	<ul style="list-style-type: none"> <li>Wiegend en lig</li> </ul>

1 x 2

(2)

## Snit 20

3.10 Noem EEN groep/kunstenaar wat jy met hierdie uittreksel assosieer.

**Antwoord:** Philip Tabane

1 punt

(1)

3.11 Kies 'n term wat die voordragtegniek beskryf wat in die vokale party gehoor word. Maak 'n kruisie (X) in die toepaslike blokkie.

Poliritme	Roep en antwoord	Lofdig	Improvisasie
-----------	------------------	--------	--------------

1 punt

(1)

## Snit 21

3.12 Beskryf die funksie van die bastrom en die baskitaar in hierdie uittreksel.

**Antwoord:**

**Bastrom**

- Verskaf die gevoel van die amaZulu indlamu-dans
- Behou die konstante voortstuwende pols.

**Baskitaar**

- Verskaf die akkoordraamwerk van die stuk
- Skep die basis van die mbaqanga-stemming ('groove')
- Perkussiewe timbre dra by tot die mbaqanga styl

Enige EEN punt per instrument = 1 x 2

(2)

## Snit 22

3.13 Beskryf kortliks die volgende VIER musiekkenmerke wat hierdie uittreksel sy kenmerkende stylkarakter gee: harmonie, tempo en polsslag, melodie en instrumentasie.

**Antwoord:**

**Harmonie**

- Sikliese akkoordstruktuur
- Akkoordprogressie: IV–V–I–I<sup>7</sup>

**Tempo en polsslag**

- Matige tot lewendige tempo
- Skiffle-agtige polsslag
- Jive-/Swing-ritmes

**Melodie**

- Melodiese materiaal word in improvisasie ontwikkel
- Nabootsing tussen saksofoon en penniefluit, waarna elkeen improviseer

**Instrumentasie**

- Twee solo-instrumente: saksofoon en penniefluit
- Word begelei deur kitaar en tromme

Enige EEN korrekte beskrywing per eienskap

(4)

(28 ÷ 2)

[14]

**TOTAAL AFDELING B:**

**14**

**OF**




*Nota aan die nasiener: as 'n kandidaat meer as twee items vir 'n vraag invul, moet net die eerste twee nagesien word.*

#### VRAAG 4: JAZZ

Luister na die volgende snitte en beantwoord die vrae wat volg.

Snit 23

- 4.1 Dui DRIE items in KOLOM A aan wat met die musiek in Snit 23 verband hou. Maak 'n kruisie (X) in DRIE toepaslike blokkies.

KOLOM A	ANTWOORD
Melodie 'n oktaaf uitmekaar deur saksofoon en trompet	X
Vrye melodiese improvisasie	
 = 120	X
Melodie word deur die tromboon gespeel	
Gesinkopeerde klavierakkoorde	X
Big band	
12 maat-blues	
Enkelvoudige vierslagmaat	X

1 x 3

(3)

Snit 24

- 4.2 Dui DRIE items in KOLOM A aan wat met die musiek in Snit 24 verband hou. Maak 'n kruisie (X) in DRIE toepaslike blokkies.

KOLOM A	ANTWOORD
Afro-Kubaanse jazz	X
Tenoorsaksofoonsolo	
Verskeidenheid perkussieritmes	X
Gesinkopeerde ragtime-ritmes	
Vaste vierslagbaslyn	
Gebroke-akkoord-melodieë	X
Big band-verwerking	X
Geïmproviseerde blaserpartye	

1 x 3

(3)

## Snit 25

- 4.3 Dui DRIE items in KOLOM A aan wat met die musiek in Snit 25 verband hou. Maak 'n kruisie (X) in DRIE toepaslike blokkies.

KOLOM A	ANTWOORD
Herhalende frases in baslyninleiding	X
Majeur toonsoort	
Vermenging van Dixieland en swing	
Versierde vokale lyn	X
Wye vokale omvang	X
'Comping' in ritmeseksie	X
Onreëlmatige tydmaat	
Polifoniese tekstuur	

1 x 3

(3)

## Snit 26

- 4.4 Dui aan of die volgende beskrywings van die uittreksel WAAR of ONWAAR is. Skryf slegs 'waar' of 'onwaar' onder elke beskrywing.

**Antwoord:**

4.4.1 onwaar

4.4.2 waar

2 punte

(2)

## Snit 27

- 4.5 Beskryf die rol van die klavier in hierdie uittreksel.

**Antwoord:**

- Speel 'n kort inleiding
- Speel die ostinato/kort melodiese riffs
- Voorsien die ritmiese dryfkrag
- Verskaf 'n Afrika perkussiewe timbre
- Verskaf die harmoniese basis (modale akkoorde)/speel slegs twee verskillende akkoorde

Enige TWEE

(2)

## Snit 28

4.6 Noem die Suid-Afrikaanse jazz-styl wat jy met hierdie uittreksel assosieer

**Antwoord:** Cape jazz/Marabi/Afro-jazz

**Enige EEN**

(1)

4.7 Watter item hieronder beskryf die melodiese beweging van die blaserseksie in hierdie uittreksel? Maak 'n kruisie (X) in die toepaslike blokkie.

Opgaande sekwens	Melodiese omkering	<del>Afgaande sekwens</del>	Melodiese improvisasie
------------------	--------------------	-----------------------------	------------------------

**1 punt**

(1)

## Snit 29 en 30

4.8 Beskryf die gegewe aspekte van die musiek in Snit 29 en 30.

**Antwoord:**

ASPEKTE	SNIT 29	SNIT 30
<b>Instrumentasie van inleiding</b>	<ul style="list-style-type: none"> <li>• Elektriese kitaar prominent aan die begin met tromstel wat bygevoeg word</li> </ul>	<ul style="list-style-type: none"> <li>• Klarinet melodie prominent met tromstel en klavier vanaf die begin van die snit</li> </ul>
<b>Tipes sanger(s)</b>	<ul style="list-style-type: none"> <li>• Manshoofsanger sing saam met vrouegroep</li> </ul>	<ul style="list-style-type: none"> <li>• Groep manssangers</li> </ul>
<b>Tempo/Polsslag</b>	<ul style="list-style-type: none"> <li>• Matige tempo</li> <li>• Skiffle-agtige polsslag</li> </ul>	<ul style="list-style-type: none"> <li>• Matige tempo</li> <li>• Swing-polsslag</li> </ul>

**2 x 3**

(6)

## Snit 31

4.9 Noem EEN groep/kunstenaar wat jy met hierdie vokale jazz-styl assosieer.

**Antwoord:** Flying Jazz Queens/Dark City Sisters

**1 punt**

(1)

4.10 Kies 'n term wat die komposisietegniek beskryf wat in die vokale party gehoor word. Maak 'n kruisie (X) in die toepaslike blokkie.

Sekwens	Poliritme	<del>Herhaling</del>	Improvisasie
---------	-----------	----------------------	--------------

**1 punt**

(1)

**Snit 32**

4.11 Beskryf die funksie van die baslyn in hierdie uittreksel.

**Antwoord:**

- Voorsien/omlyn die akkoordstruktuur van die stuk
- Verskaf deurgaans 'n lopende bas ('walking bass'), waar elke polsslag in 4/4-tydmaat 'n noot bevat
- Skep 'n voorwaartse beweging

**Enige TWEE**

(2)

**Snit 33**

4.12 Beskryf kortliks die volgende DRIE musiekkenmerke wat hierdie uittreksel sy eiesoortige stylkarakter gee: melodie, ritme en harmonie.

**Antwoord:****Melodie**

- Chromatiese beweging van 3 note
- Interval van 'n tert is prominent
- 'n Voortstuwende blaserseksie
- Gebruik van kort melodiese riffs

**Ritme**

- Alle instrumente speel dieselfde ritme
- Heelwat rustekens waartydens die groep ophou speel
- Sinkopasie

**Harmonie**

- Dissonante benadering/Nootclusters/Moderne jazz
- Parallele akkoorde

**Enige EEN korrekte beskrywing per eienskap**

(3)

(28 ÷ 2)

**[14]****TOTAAL AFDELING B:****14****OF**

*Nota aan die nasiener: as 'n kandidaat meer as twee items vir 'n vraag invul, moet net die eerste twee nagesien word.*

### VRAAG 5: WESTERSE KUNSMUSIEK (WKM)

Luister na die volgende snitte en beantwoord die vrae wat volg.

**Snit 34**

- 5.1 Dui DRIE items in KOLOM A aan wat met die musiek in Snit 34 verband hou. Maak 'n kruisie (X) in DRIE toepaslike blokkies.

KOLOM A	ANTWOORD
Fluit en trompet speel melodie in unisoon	
Trompet speel melodie	X
Orrel- en koperblaasbegeleiding	X
Acciaccaturas	
Saamgestelde vierslagmaat	
Doppio movimento	
Melodiese versiering	X
Herhalende melodiese fragmente	X

1 x 3

(3)

**Snit 35**

- 5.2 Dui DRIE items in KOLOM A aan wat met die musiek in Snit 35 verband hou. Maak 'n kruisie (X) in DRIE toepaslike blokkies.

KOLOM A	ANTWOORD
Legato-melodie op saksofoon	X
Skutter	
Non legato-melodie op solotrompet	
Simbale	
Moderne stylperiode	X
Stryker-, blaser- en perkussie-ensemble	
Wals	X
Groot simfonieorkes	X

1 x 3

(3)

## Snit 36

- 5.3 Dui DRIE items in KOLOM A aan wat met die musiek in Snit 36 verband hou. Maak 'n kruisie (X) in DRIE toepaslike blokkies.

KOLOM A	ANTWOORD
Drieslagmaat	
Molto legato e pianissimo	X
Allegro giocoso	
Harmonieë in noue ligging	X
Melismas	X
SSAB	
Adagio espressivo	X
Opera	

1 x 3

(3)

## Snit 37

- 5.4 Dui aan of die volgende beskrywings van die uittreksel WAAR of ONWAAR is. Skryf slegs 'waar' of 'onwaar' onder elke beskrywing.

**Antwoord:**

5.4.1 onwaar

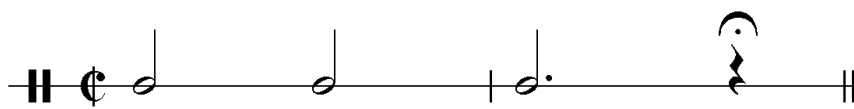
5.4.2 waar

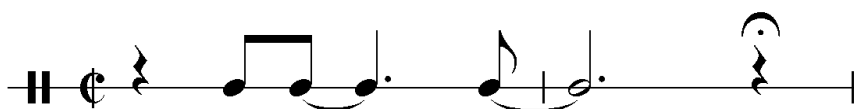
2 punte

(2)

## Snit 38

- 5.5 5.5.1 Identifiseer die korrekte ritmiese motief wat jy hoor. Maak 'n kruisie (X) in die toepaslike blokkie.


☐

☒

☐

1 punt

(1)

5.5.2 Beskryf die gegewe aspekte van die musiek in Snit 38.

**Antwoord:**

ASPEKTE	SNIT 38
<b>Tempo</b>	<ul style="list-style-type: none"> <li>• Adagio/Stadige seksie/inleiding</li> </ul>
<b>Openingsmate</b>	<ul style="list-style-type: none"> <li>• Drie blokkakoorde (herhaal)</li> <li>• Homofoniese tekstuur</li> <li>• Forte/harde dinamiek</li> <li>• Volle orkes</li> </ul>

1 x 2

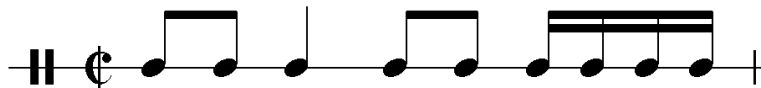
(2)

Snit 39

5.6 5.6.1 Identifiseer die korrekte ritmiese motief wat jy hoor. Maak 'n kruisie (X) in die toepaslike blokkie.



X



1 punt

(1)

5.6.2 Beskryf die gegewe aspekte van die musiek in Snit 39.

**Antwoord:**

ASPEKTE	SNIT 38
<b>Tempo</b>	<ul style="list-style-type: none"> <li>• Allegro/Vinnige seksie</li> </ul>
<b>Openingsmate</b>	<ul style="list-style-type: none"> <li>• Begin met 'n enkele melodiese frase op viole</li> <li>• Monofoniese tekstuur word gevolg deur 'n polifoniese/kontrapuntale tekstuur</li> <li>• Begin piano/sag, word geleidelik harder en weer sagter teen die einde</li> </ul>

1 x 2

(2)

## Snit 40

5.7 Noem die karakter in *Die Towerfluit* wat jy met hierdie uittreksel assosieer.

**Antwoord:** Papageno

1 punt

(1)

5.8 Watter item hieronder beskryf die vokale lyn in hierdie uittreksel? Maak 'n kruisie (X) in die toepaslike blokkie.

Melismaties	Sillabies	<del>Melismaties en sillabies</del>	Improvisatories
-------------	-----------	-------------------------------------	-----------------

1 punt

(1)

## Snitte 41 en 42

5.9 Voltooi die volgende tabel:

**Antwoord:**

EIENSKAP	SNIT 41	SNIT 42
<b>Tydmaatteken</b>	• Drieslagmaat	• Tweeslag-/Vierslagmaat
<b>Stemming</b>	• Ernstig/Statig/Opreg	• Oorweldig deur liefde/Ekstasies

EEN korrekte feit per blokkie = ½ punt x 4

(2)

## Snit 43

5.10 Noem die komponis van die werk waaruit hierdie uittreksel geneem is.

**Antwoord:** Mendelssohn

1 punt

(1)

5.11 Identifiseer die gedeelte van hierdie werk waaruit hierdie uittreksel geneem is. Maak 'n kruisie (X) in die toepaslike blokkie.

GEDEELTE VAN WERK	ANTWOORD
Begin van die uiteensetting	
Tweede tema/onderwerp	
Einde van die ontwikkeling	<b>X</b>
Begin van die rekapitulاسie	

1 punt

(1)



**Snit 44**

5.12 Beskryf die basparty in hierdie uittreksel.

**Antwoord:**

- Geplukte/pizzicato-baslyn in die lae strykers
- Ondersteun/Omlyn die akkoorde
- Herhaalde enkelnoot (begin op die tonika)
- Word meesal op die opmaat en eerste polsslag gespeel

**Enige EEN****(1)****Snitte 45 en 46**

5.13 Beskryf die gegewe aspekte van die musiek in Snit 45 en 46.

**Antwoord:**

ASPEKTE	SNIT 45	SNIT 46
<b>Hantering van melodie in die strykers</b>	<ul style="list-style-type: none"> <li>• Melodie word deur hoë strykers gespeel</li> </ul>	<ul style="list-style-type: none"> <li>• Melodie nou 'n oktaaf laer in die strykers</li> </ul>
<b>Begeleiding</b>	<ul style="list-style-type: none"> <li>• 'n Yl, akkoord-begeleiding in die laer strykers volgehou</li> <li>• Begin met 'n herhaalde dominantakkoord in lang nootwaardes gevolg deur die tonika-akkoord in die lae strykers</li> </ul>	<ul style="list-style-type: none"> <li>• 'n Yl, akkoord-begeleiding in die laer strykers volgehou</li> <li>• Die bas speel 'n pizzicato-figuur op die opmaat en die hoofpolsslag van die maat</li> <li>• 'n Sestiendenoot-begeleidingsfiguur word in die hoë strykers bygevoeg</li> </ul>

**Enige TWEE korrekte eienskappe = 2 x 2****(4)****(28 ÷ 2)****[14]****TOTAAL AFDELING B:****14**

**AFDELING C: VORMONTLEDING (VERPLIGTEND)****VRAAG 6**

Lees en bestudeer die vrae vir EEN minuut.

**Snit 47**

Luister na die stuk hieronder terwyl jy die partituur bestudeer.

Violoncello

Piano

S W

6 3

X Y Z

11

16

Snit 47 weer

- 6.1 Gee 'n skematiese uitleg van die struktuur. Trek rye in die tabel hieronder en dui elke seksie met sy ooreenstemmende maatnommers aan.

**Antwoord:**

SEKSIES	MAATNOMMERS
A $\frac{1}{2}$	Maat 1 – 8 $\frac{1}{2}$
B $\frac{1}{2}$	Maat 9 – 16 $\frac{1}{2}$
Koda $\frac{1}{2}$	Maat 17 – 20 $\frac{1}{2}$

OF

SEKSIES	MAATNOMMERS
A $\frac{1}{2}$	Maat 1 – 8 $\frac{1}{2}$
B ✓ met 'n koda	Maat 9 – 20 ✓

 $\frac{1}{2}$  punt x 6

OF

 $(\frac{1}{2} \text{ punt} \times 2) + (1 \times 2)$ 

(3)

Snit 48

- 6.2 Noem die toonsoort en tipe kadens by (S). Die notasie is NIE op die partituur aangedui NIE.

**Antwoord:**

Tonsoort: C Majeur

Kadens: Volmaakte kadens

1 x 2

(2)

Snit 49

- 6.3 Vergelyk die volgende mate in die tjelloparty (die notasie by (X) en (Z) is NIE op die partituur aangedui NIE):

6.3.1 Mate 9 tot 10 by (W) met mate 11 tot 12 by (X)

Noem die komposisietegniek by (X).

**Antwoord:** Variasie (van die tema)/Gevarieerde herhaling

1 punt

(1)

6.3.2 Maat 13 by (Y) met maat 14 by (Z)

Noem die komposisietegniek by (Z).

**Antwoord:** Sekwens

1 punt

(1)

- 6.4 Lewer kommentaar op die F<sup>#</sup> in die begeleiding in maat 19.

**Antwoord:** (Chromatiese) Deurgangsnoot

1 punt

(1)

Snit 50

**TOTAAL AFDELING C: 8**  
**GROOTTOTAAL: 30**